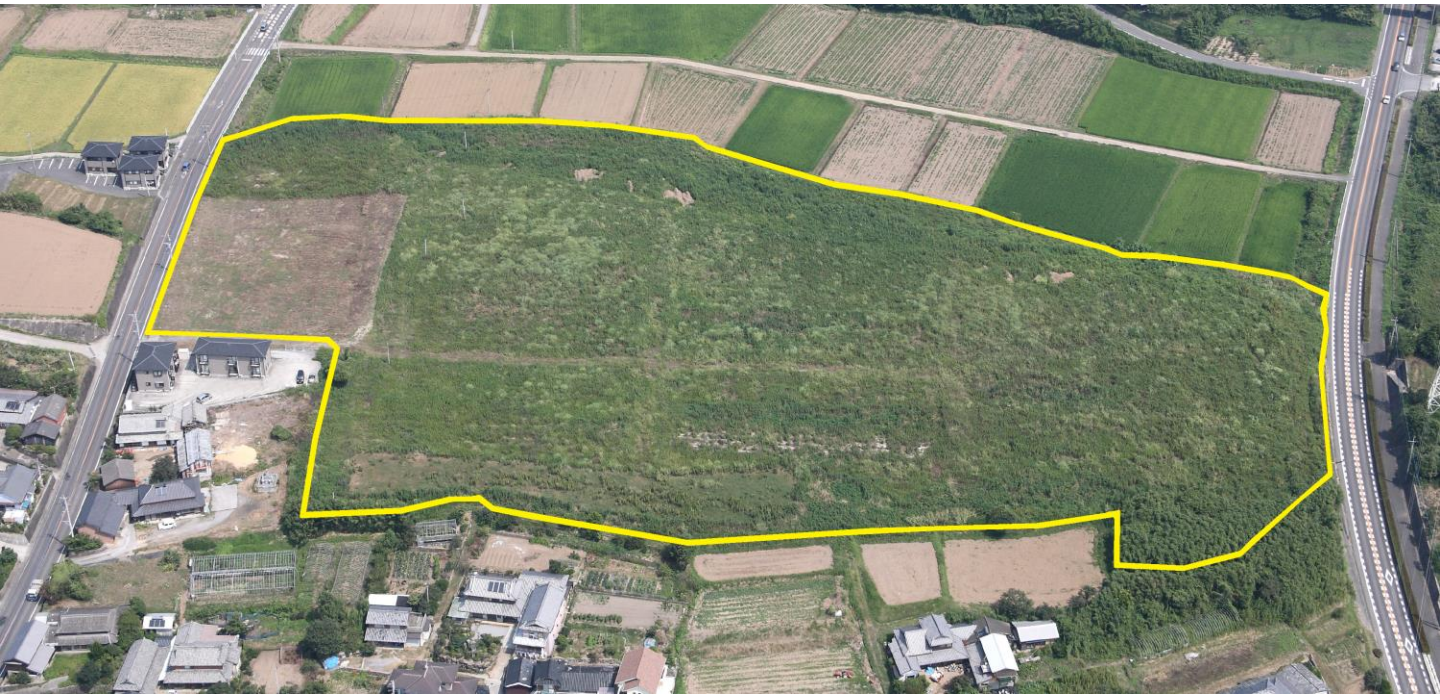


①武蔵町内田工場用地

〒873-0402
大分県国東市武蔵町内田329番地1



適地概要

事業主体	国東市		
分譲面積	土地: 37,960㎡		
	建物: なし		
地域指定	都市計画区域外		
現況	雑種地、その他		
価格	売却: 約7,100万円		
	賃貸: 応相談		
電力	6.6kV: 近接	66kV: 約0.3km	
用水	国東市上水道	最大100㎡/日	
排水	国東市下水道		
排水規制	水質汚濁防止法、瀬戸内環境保全法		
騒音規制	工場: 第二種区域	建設: 1号区域	
振動規制	工場: 第一種区域	建設: 1号区域	
建ぺい率	規制なし		
容積率	規制なし		
交通	大分空港	3.5km	(5分)
	大分空港道路入口	7Km	(9分)
	JR杵築駅	25Km	(30分)
	大分港(大在港)	67Km	(90分)
引渡時期	応相談		



・大分空港から5分！国道と県道の両方に面したアクセス抜群の用地です。全体的に平坦な形状で、海拔は10～14m。

(お問合せ) 国東市役所活力創生課 産業創出係
大分県国東市国東町鶴川149 ☎0978-72-5183