

令和4年度 大分県学力定着状況調査

国東市教育委員会

R04 大分県学力定着状況調査結果

偏差値

	小学校5年生					
	国語		算数		理科	
	知識	活用	知識	活用	知識	活用
大分県	51.3	51.9	52.9	52.4	51.4	50.9
国東市	51.2	52.6	53.2	53.5	53.0	52.0
大分県との差	-0.1	+0.7	+0.3	+1.1	+1.6	+1.1

は、偏差値50以上の項目

R04 大分県学力定着状況調査結果

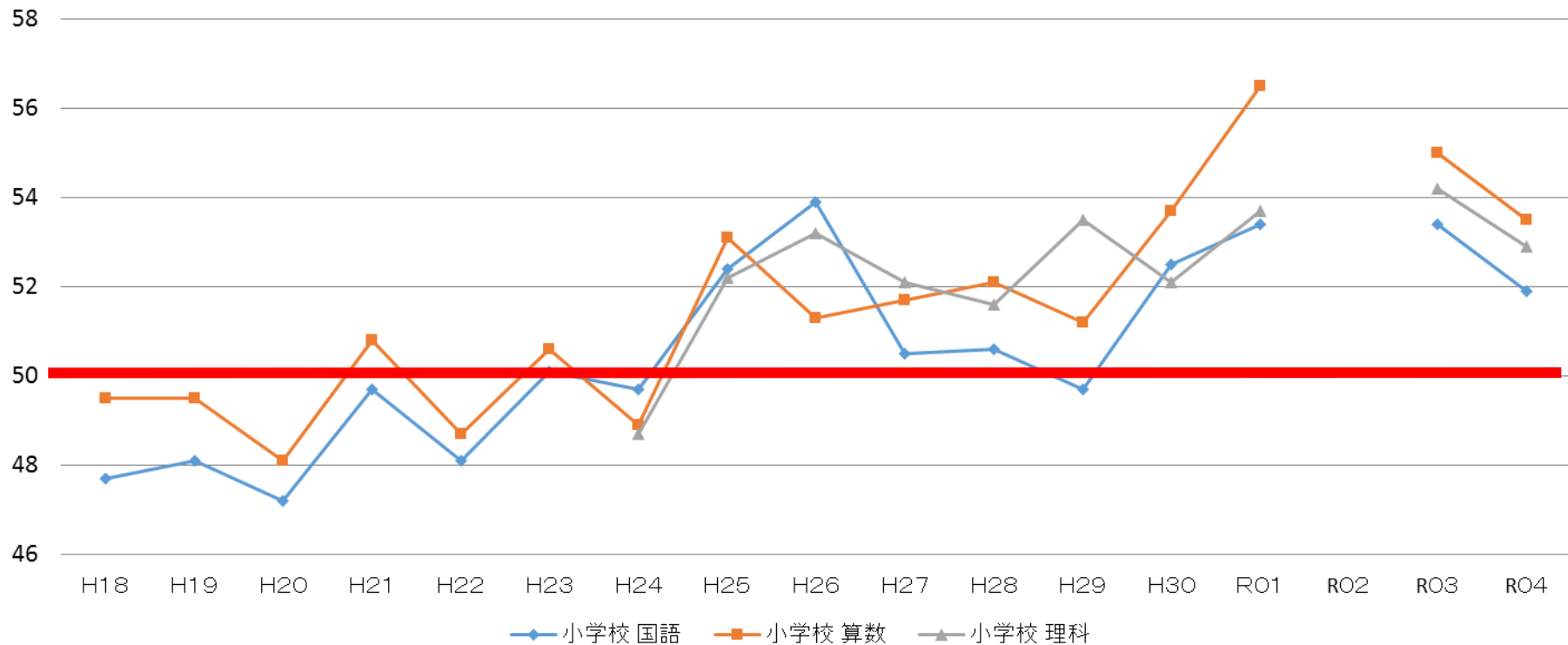
偏差値

	中学校2年生									
	国語		社会		数学		理科		英語	
	知識	活用	知識	活用	知識	活用	知識	活用	知識	活用
大分県	51.4	51.2	50.7	50.0	51.4	50.3	50.9	50.8	50.0	50.0
国東市	52.7	52.4	49.5	49.0	51.2	49.1	50.8	50.2	50.7	50.3
大分県との差	+1.3	+1.2	-1.2	-1.0	-0.2	-1.2	-0.1	-0.6	+0.7	+0.3

は、偏差値50以上の項目

大分県学力定着状況調査（国東市小学校偏差値平均の推移）

(%)



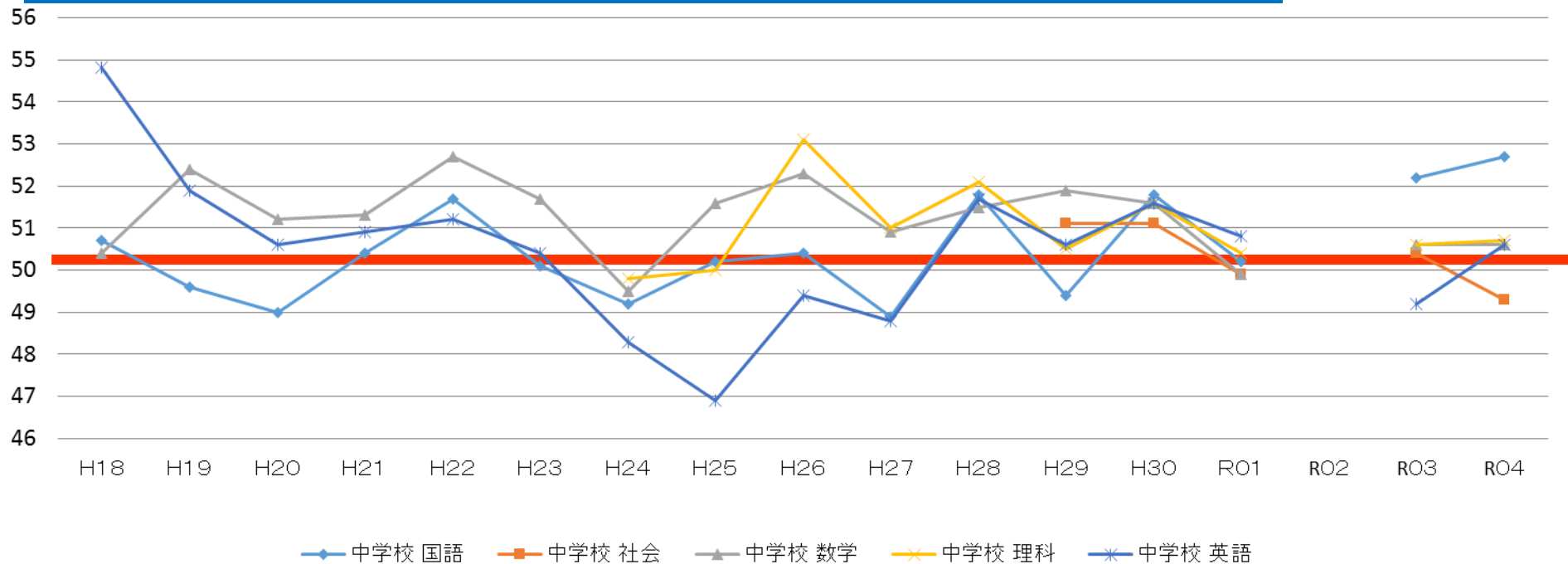
		H18	H19	H20	H21	H22	H23	H24	H25	H26	H27	H28	H29	H30	R01	R02	R03	R04
小学校	国語	47.7	48.1	47.2	49.7	48.1	50.1	49.7	52.4	53.9	50.5	50.6	49.7	52.5	53.4		53.4	51.9
	算数	49.5	49.5	48.1	50.8	48.7	50.6	48.9	53.1	51.3	51.7	52.1	51.2	53.7	56.5		55.0	53.5
	理科							48.7	52.2	53.2	52.1	51.6	53.5	52.1	53.7		54.2	52.9

※H20は、国東市・姫島村を合わせたデータ

※H20～H24は、大分県基礎・基本定着状況調査のデータ

は、偏差値50以上

大分県学力定着状況調査（国東市中学校偏差値平均の推移）



		H18	H19	H20	H21	H22	H23	H24	H25	H26	H27	H28	H29	H30	R01	R02	R03	R04
中学校	国語	50.7	49.6	49.0	50.4	51.7	50.1	49.2	50.2	50.4	48.9	51.8	49.4	51.8	50.2		52.2	52.7
	社会												51.1	51.1	49.9		50.4	49.3
	数学	50.4	52.4	51.2	51.3	52.7	51.7	49.5	51.6	52.3	50.9	51.5	51.9	51.6	49.9		50.6	50.6
	理科							49.8	50.0	53.1	51.0	52.1	50.5	51.6	50.4		50.6	50.7
	英語	54.8	51.9	50.6	50.9	51.2	50.4	48.3	46.9	49.4	48.8	51.7	50.6	51.6	50.8		49.2	50.6

※H20は、国東市・姫島村を合わせたデータ

※H20～H24は、大分県基礎・基本定着状況調査のデータ

は、偏差値50以上

大分県学力定着状況調査（国東市同一児童生徒の偏差値平均の変化）

	R01の小5	3年後の変化	R04の中2
国語	53.4	-0.7	52.7
算数・数学	56.5	-5.9	50.6
理科	53.7	-3.0	50.7

	H30の小5	3年後の変化	R03の中2
--	--------	--------	--------

国語	52.5	-0.3	52.2
算数・数学	53.7	-3.1	50.6
理科	52.1	-1.5	50.6

	H29の小5	3年後の変化	R01の中2
--	--------	--------	--------

国語	50.6	-0.4	50.2
算数・数学	51.8	-1.9	49.9
理科	51.5	-1.1	50.4

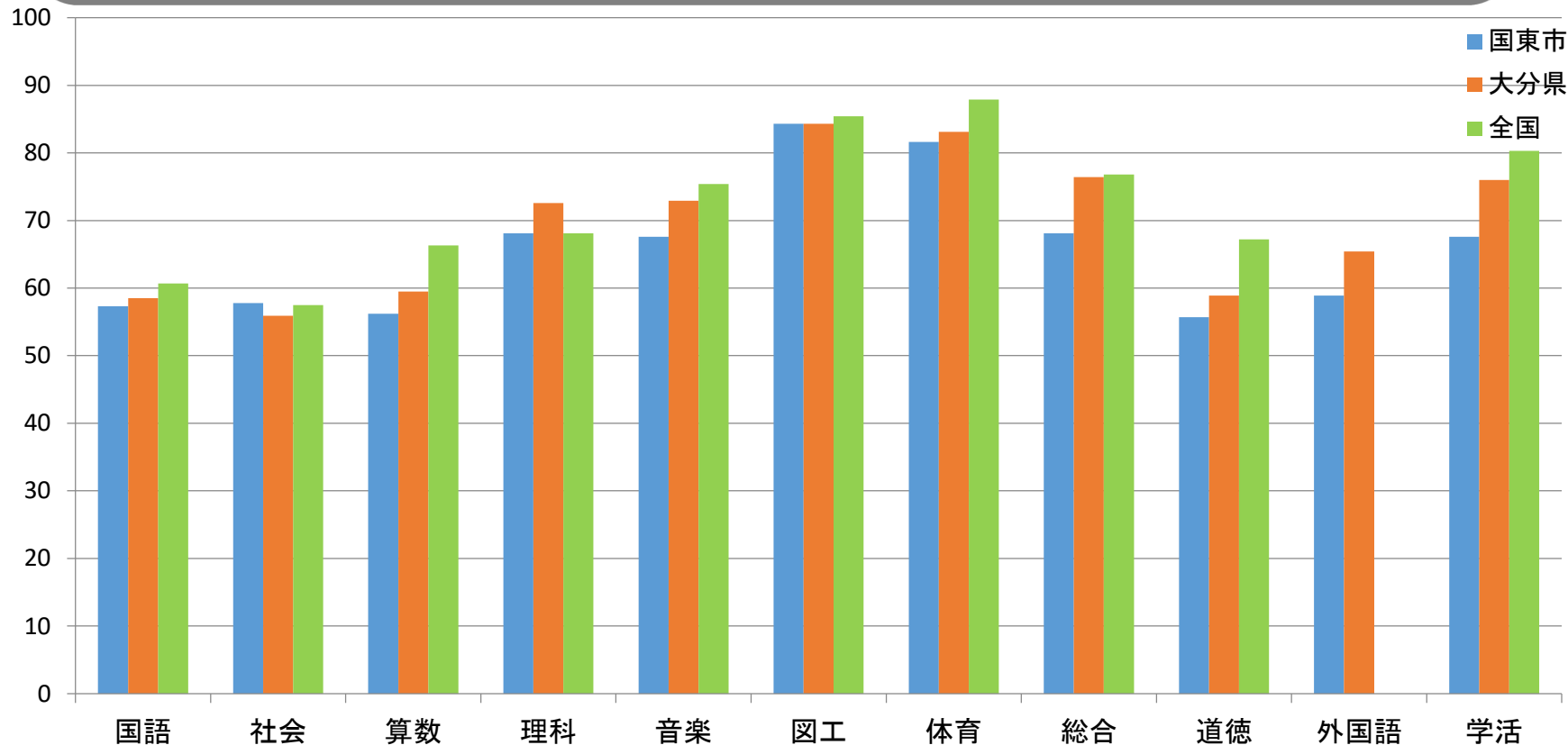
	H28の小5	3年後の変化	H30の中2
--	--------	--------	--------

国語	50.5	+1.3	51.8
算数・数学	51.7	-0.1	51.6
理科	52.1	-0.5	51.6

R04 大分県学力定着状況調査(総合質問紙調査結果から:小学校5年生)

各教科等の勉強が「とても好き」+「まあ好き」と回答した児童の割合

(%)

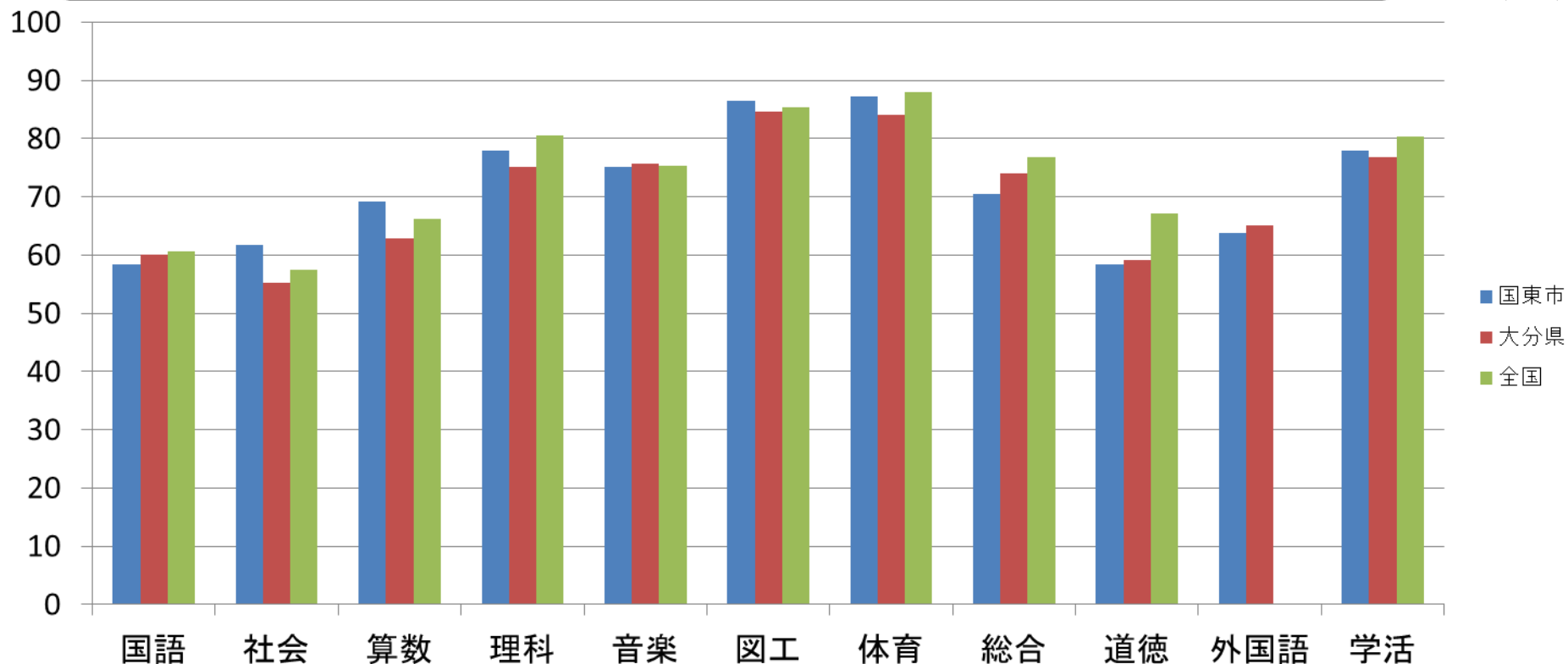


	国語	社会	算数	理科	音楽	図工	体育	総合	道徳	外国語	学活
国東市	57.3	57.8	56.2	68.1	67.6	84.3	81.6	68.1	55.7	58.9	72.2
大分県	58.5	55.9	59.5	72.6	72.9	84.3	83.1	76.4	58.9	65.4	75.5
全国	60.7	57.5	66.3	68.1	75.4	85.4	87.9	76.8	67.2	-	80.3

R03 大分県学力定着状況調査(総合質問紙調査結果から:小学校5年生)

各教科等の勉強が「とても好き」+「まあ好き」と回答した児童の割合

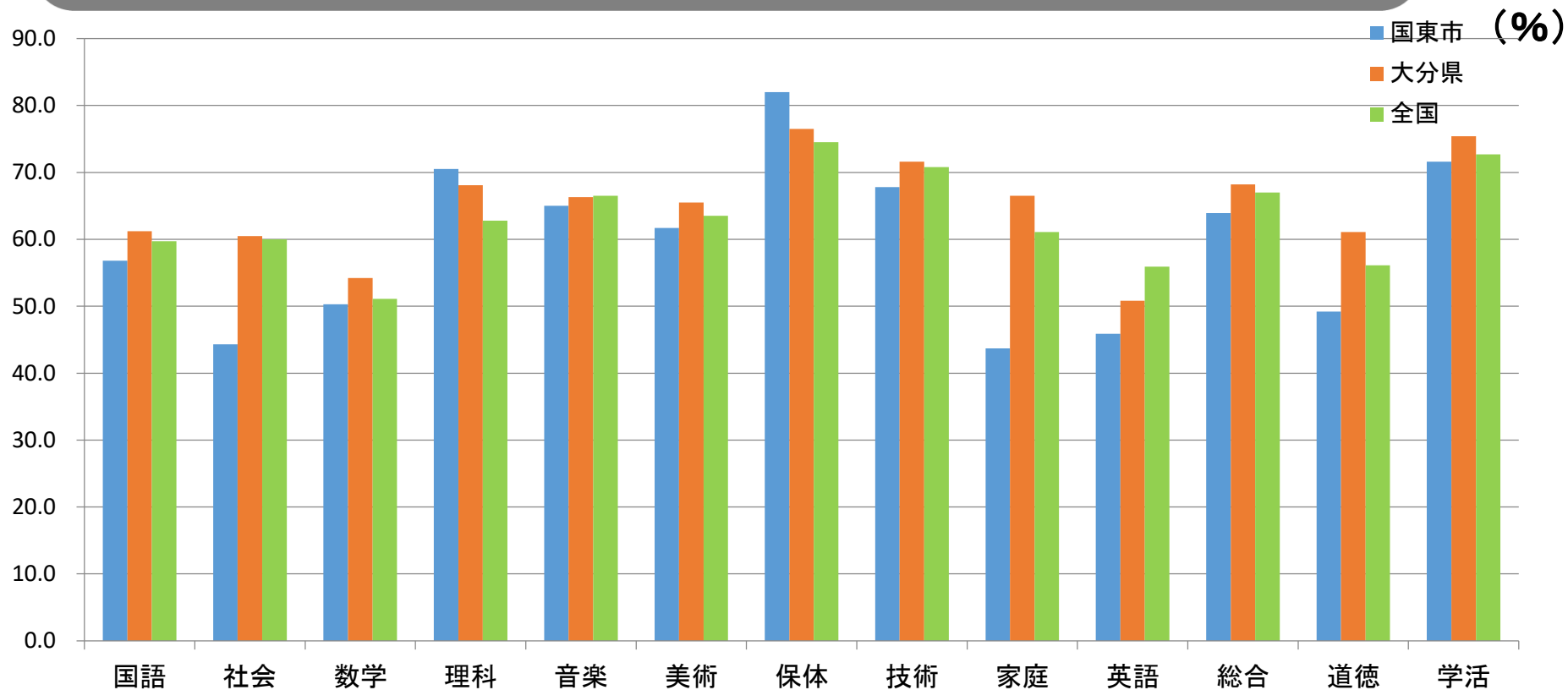
(%)



	国語	社会	算数	理科	音楽	図工	体育	総合	道徳	外国語	学活
国東市	58.4	61.7	69.1	77.9	75.2	86.6	87.2	70.5	58.4	63.8	77.9
大分県	60.1	55.3	62.8	75.2	75.6	84.7	84.2	74.1	59.2	65	76.8
全国	60.7	57.5	66.3	80.5	75.4	85.4	87.9	76.8	67.2	-	80.3

R04大分県学力定着状況調査(総合質問紙調査結果から:中学校2年生)

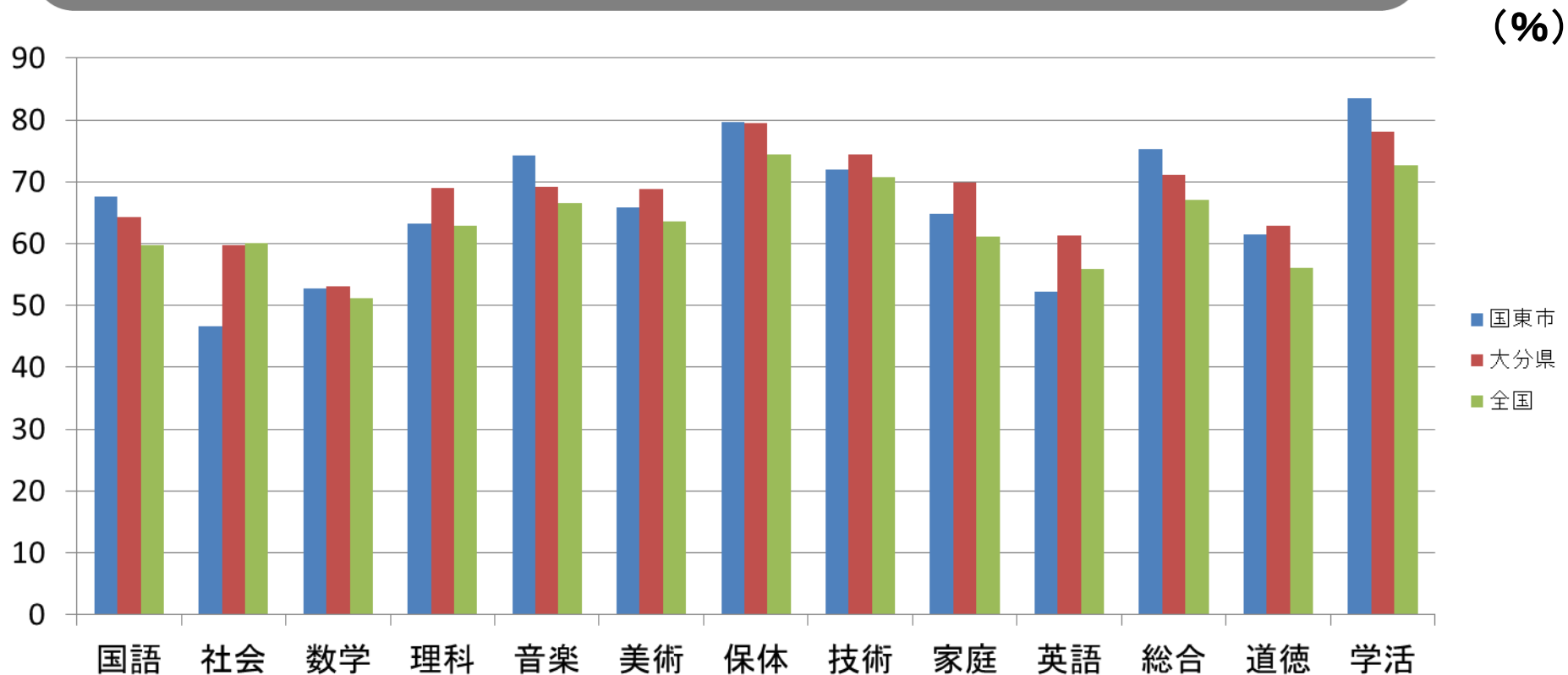
各教科等の勉強が「とても好き」+「まあ好き」と回答した生徒の割合



	国語	社会	数学	理科	音楽	美術	保体	技術	家庭	英語	総合	道徳	学活
国東市	56.8	44.3	50.3	70.5	65.0	61.7	82.0	67.8	43.7	45.9	63.9	49.2	71.6
大分県	61.2	60.5	54.2	68.1	66.3	65.5	76.5	71.6	66.5	50.8	68.2	61.1	75.4
全国	59.7	60.0	51.1	62.8	66.5	63.5	74.5	70.8	61.1	55.9	67.0	56.1	72.7

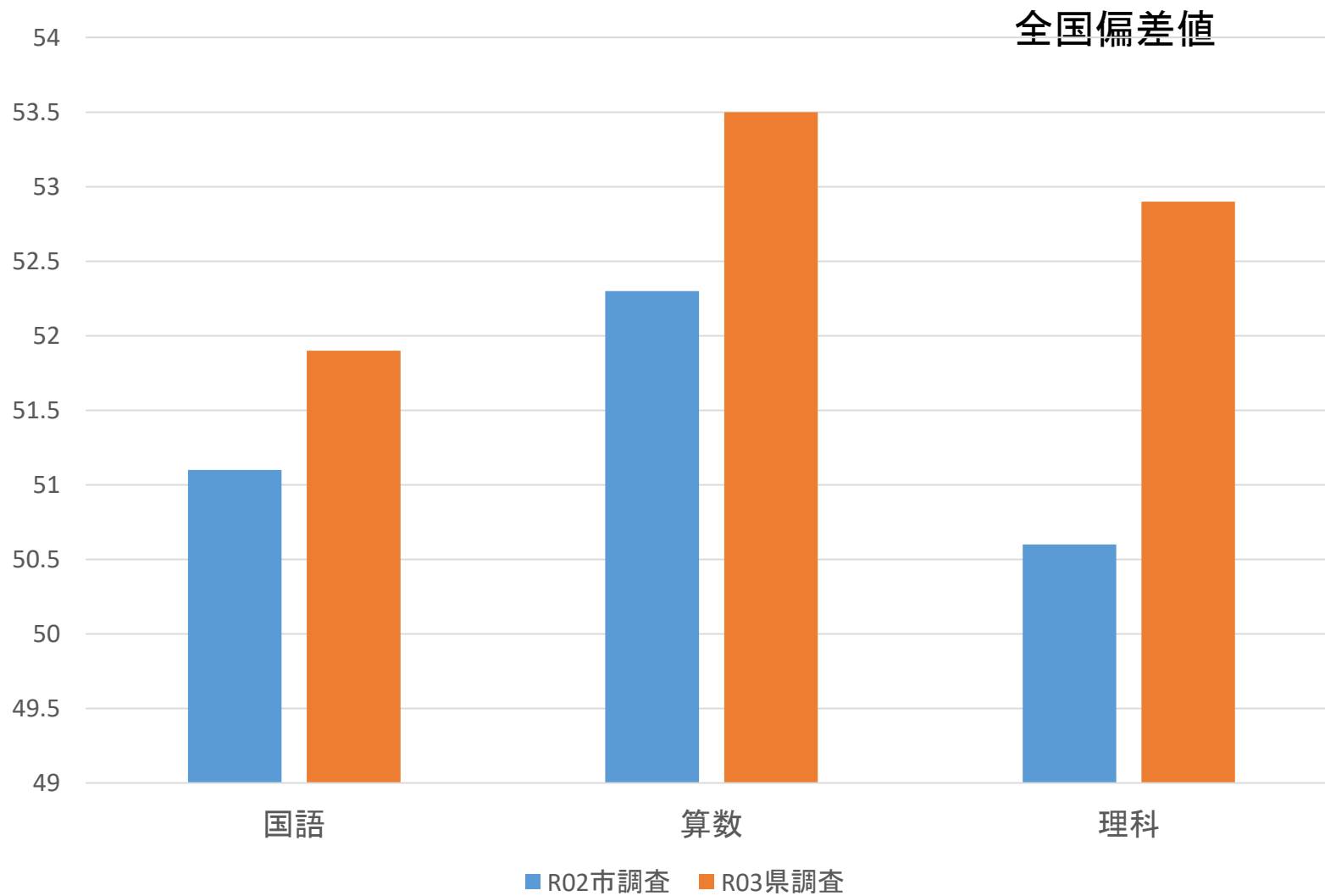
R03大分県学力定着状況調査(総合質問紙調査結果から:中学校2年生)

各教科等の勉強が「とても好き」+「まあ好き」と回答した生徒の割合

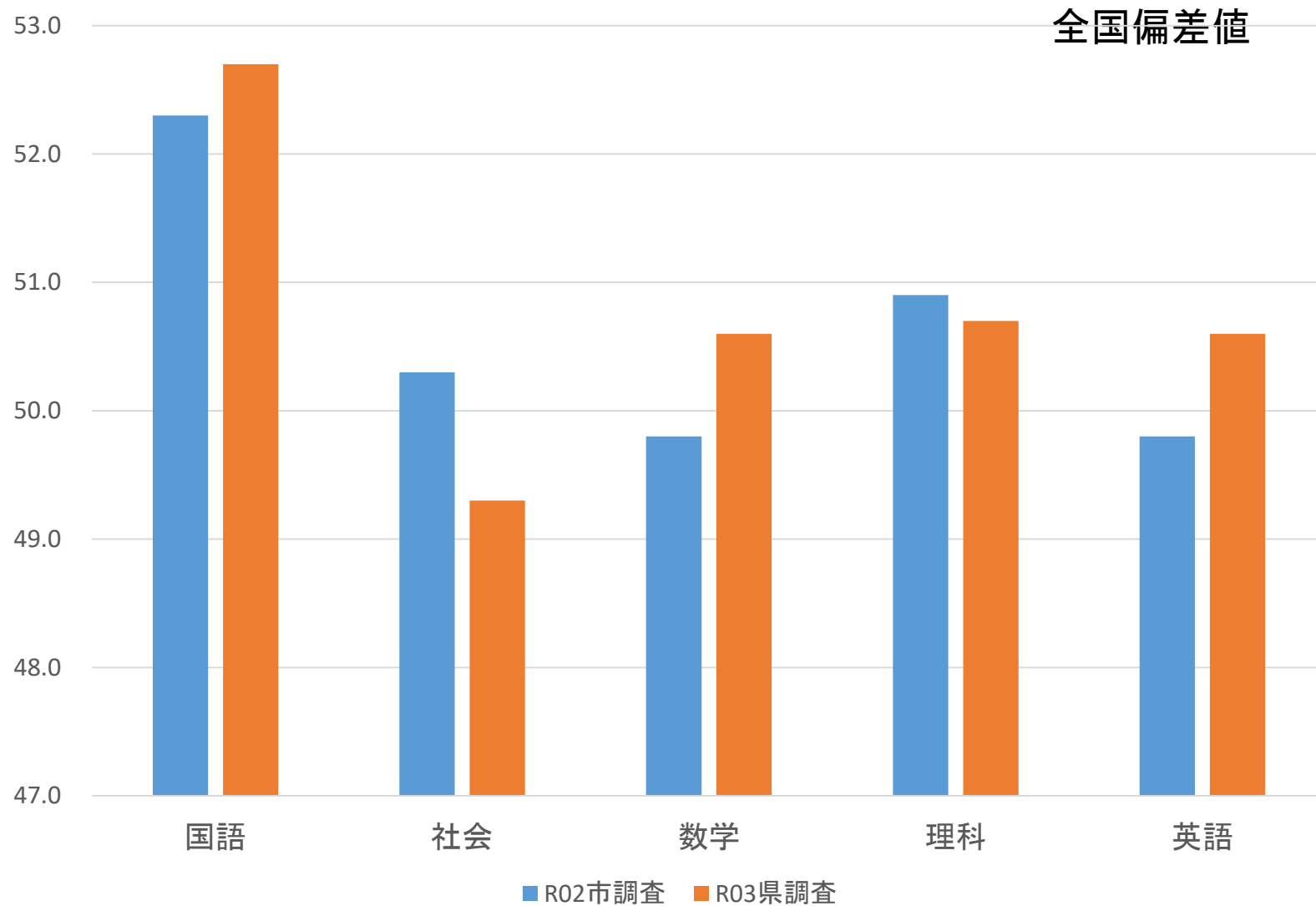


	国語	社会	数学	理科	音楽	美術	保体	技術	家庭	英語	総合	道徳	学活
国東市	67.6	46.7	52.7	63.2	74.2	65.9	79.7	72	64.8	52.2	75.3	61.5	83.5
大分県	64.3	59.7	53.1	68.9	69.3	68.8	79.5	74.4	69.9	61.3	71.1	63	78
全国	59.7	60	51.1	62.8	66.5	63.5	74.5	70.8	61.1	55.9	67	56.1	72.7

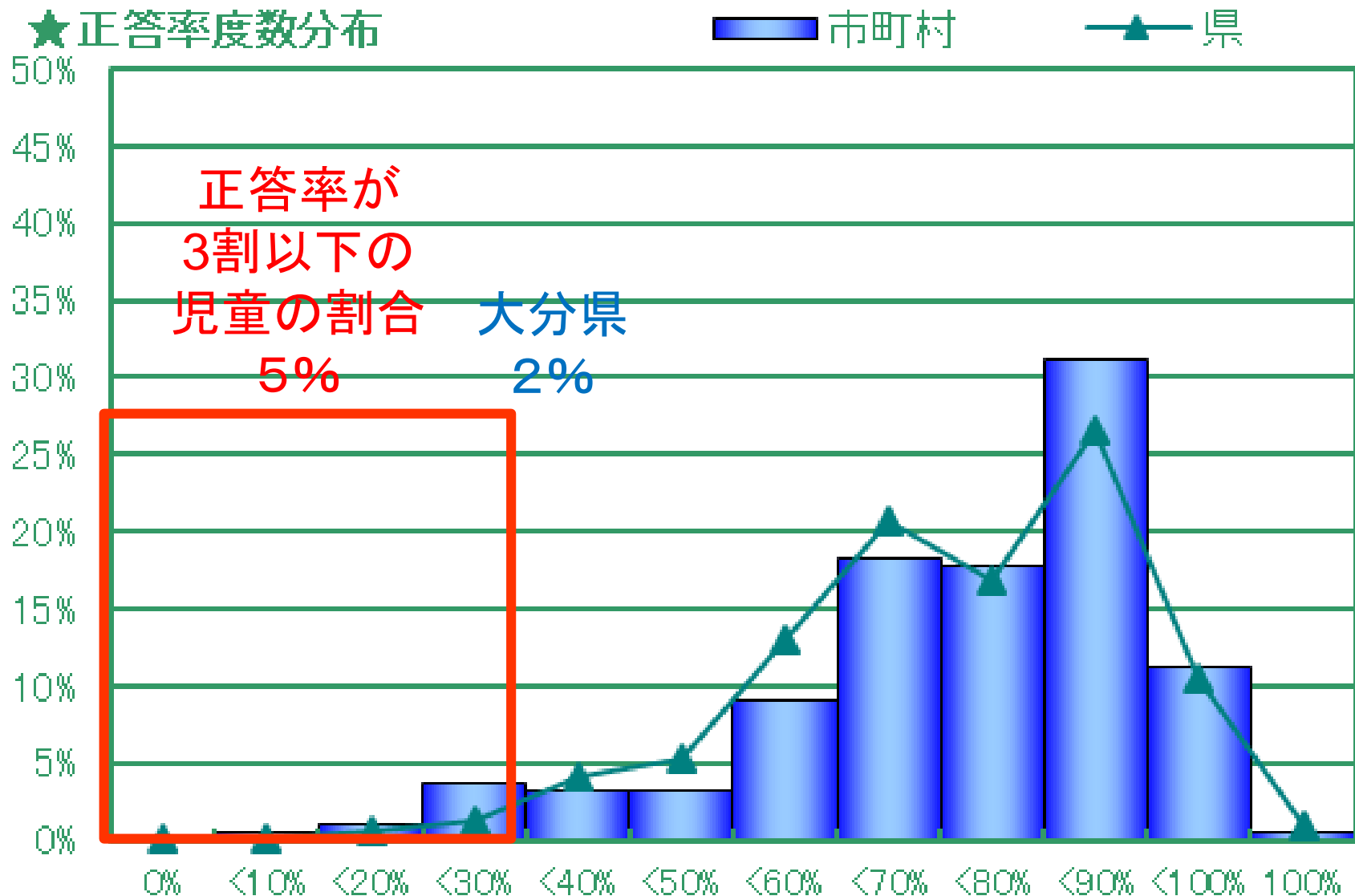
R03市調査との比較（小学校）



R03市調査との比較（中学校）



RO4大分県学力定着状況調査（小学校国語の状況）

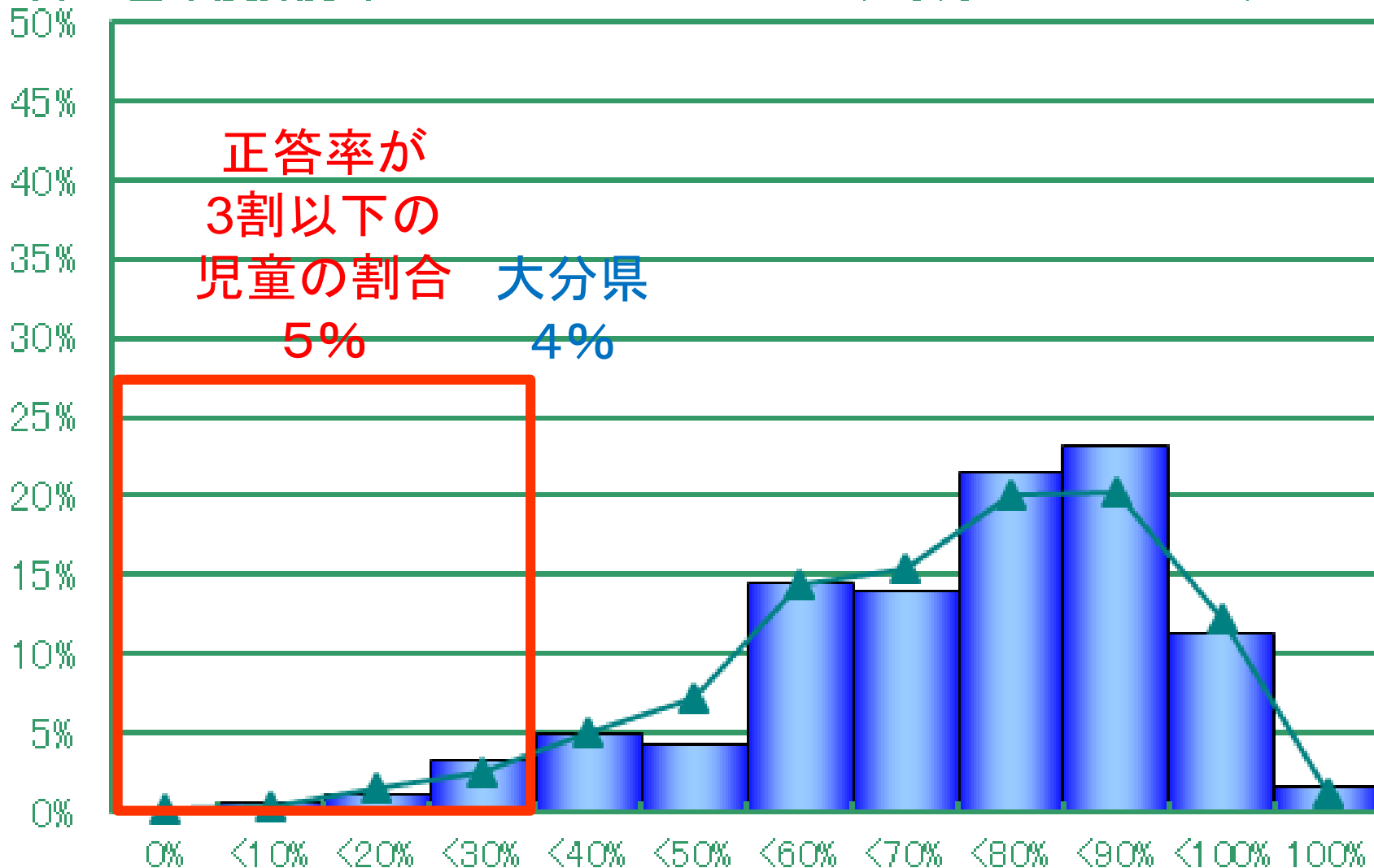


RO4大分県学力定着状況調査（小学校算数の状況）

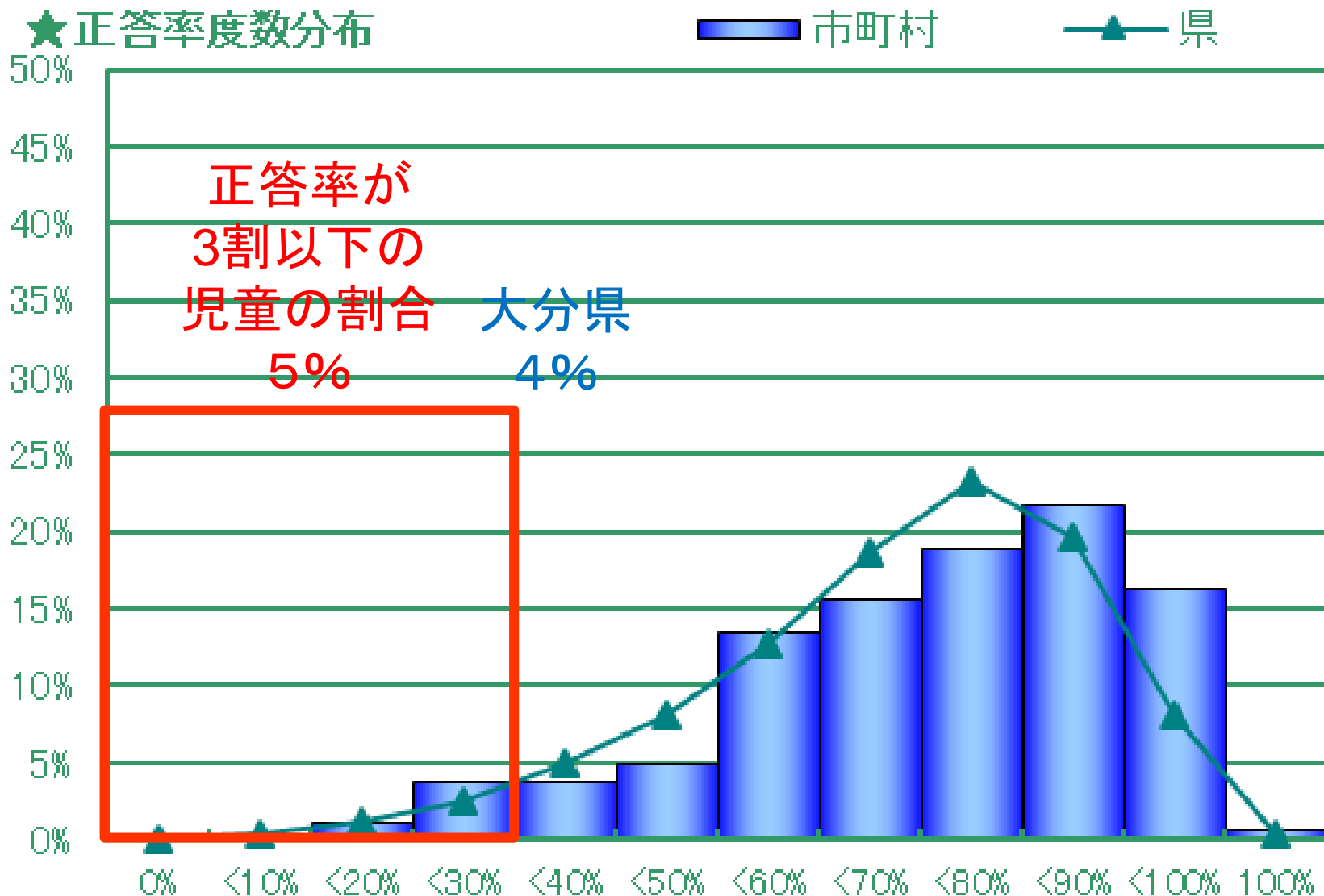
★正答率度数分布

市町村

県



RO4大分県学力定着状況調査（小学校理科の状況）

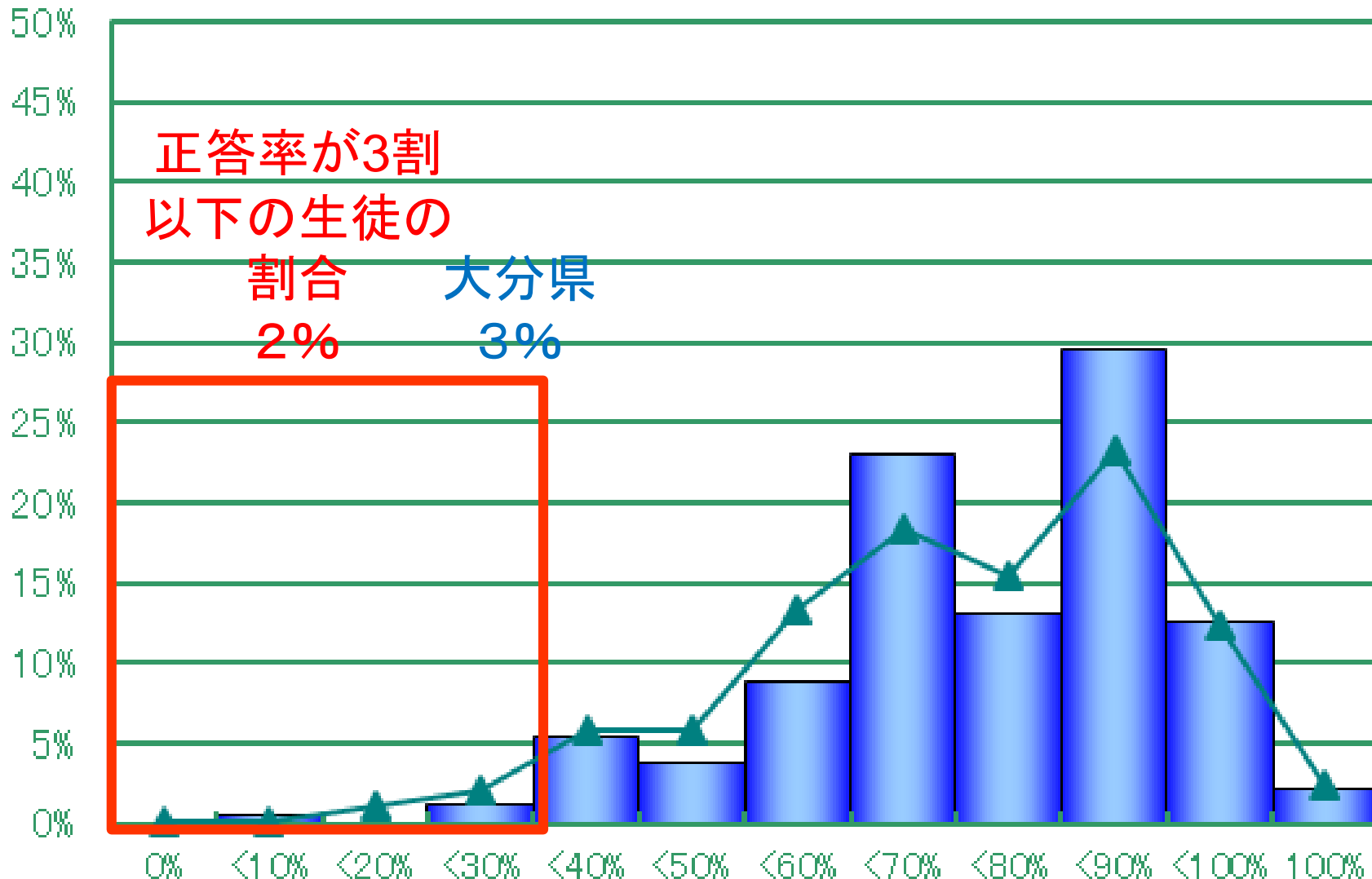


RO4大分県学力定着状況調査（中学校国語の状況）

★正答率度数分布

市町村

県

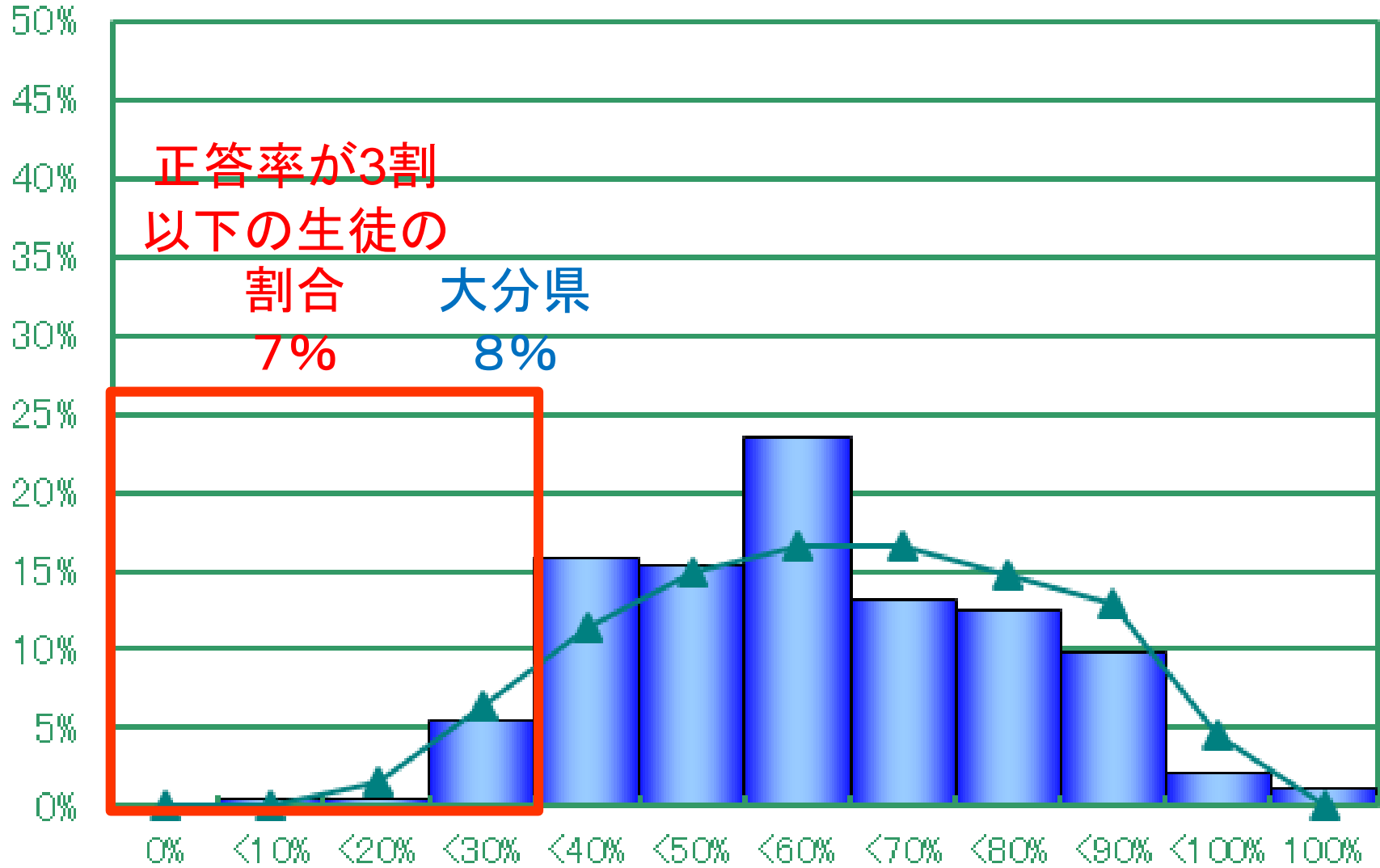


RO4大分県学力定着状況調査（中学校社会の状況）

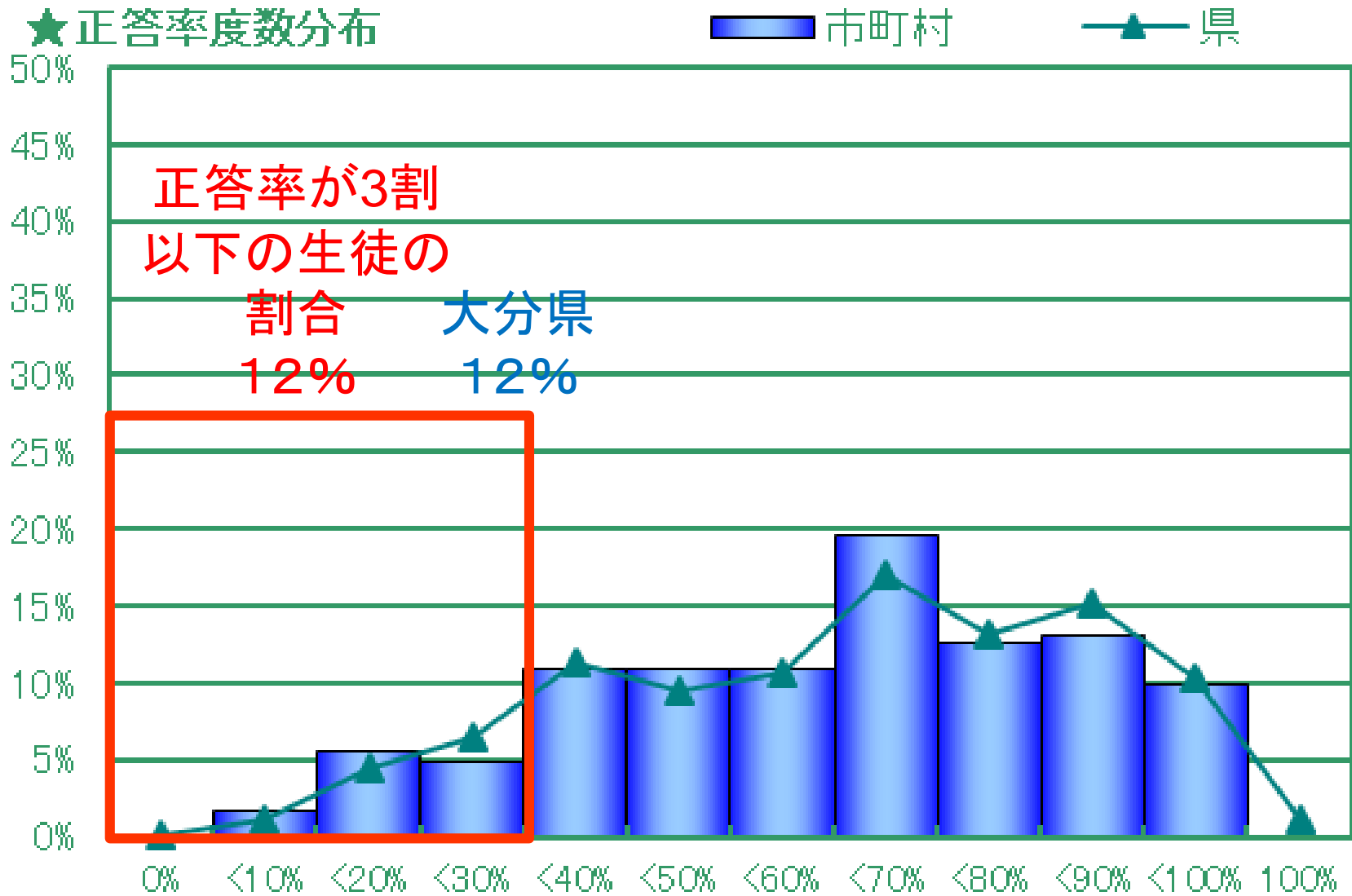
★正答率度数分布

市町村

県



RO4大分県学力定着状況調査（中学校数学の状況）

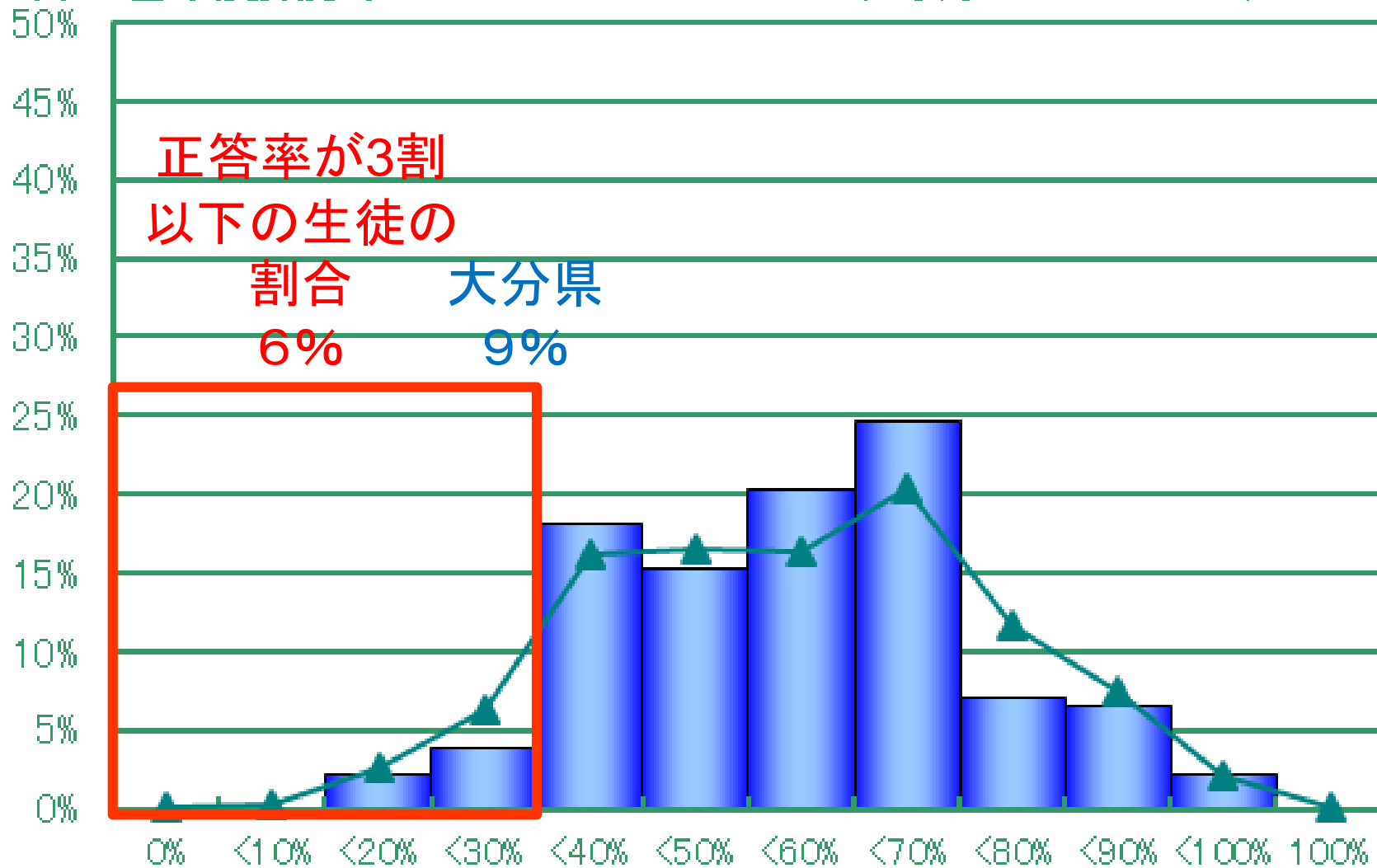


RO4大分県学力定着状況調査（中学校理科の状況）

★正答率度数分布

市町村

県

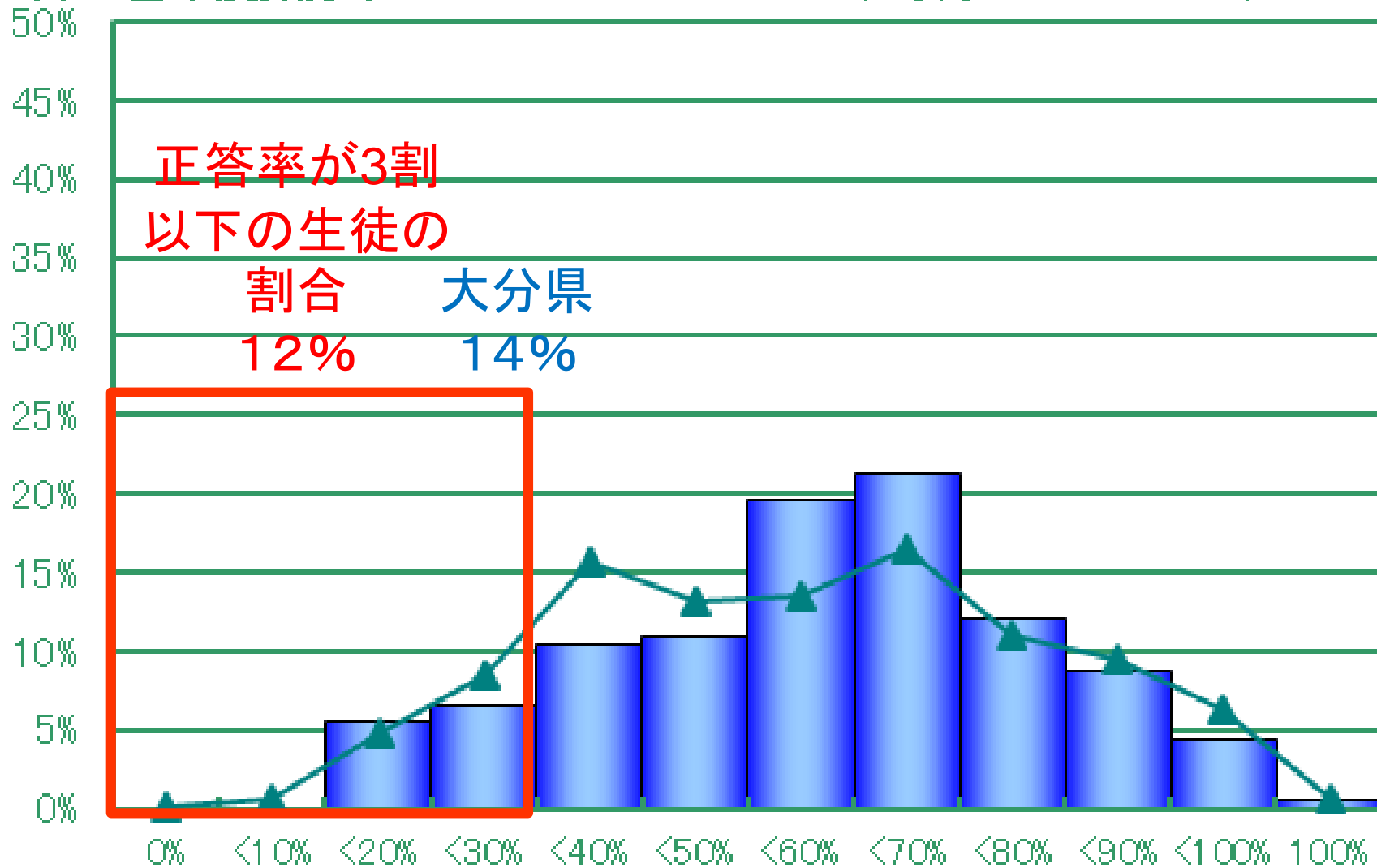


RO4大分県学力定着状況調査（中学校英語の状況）

★正答率度数分布

市町村

県



正答率が3割

以下の生徒の

割合

大分県

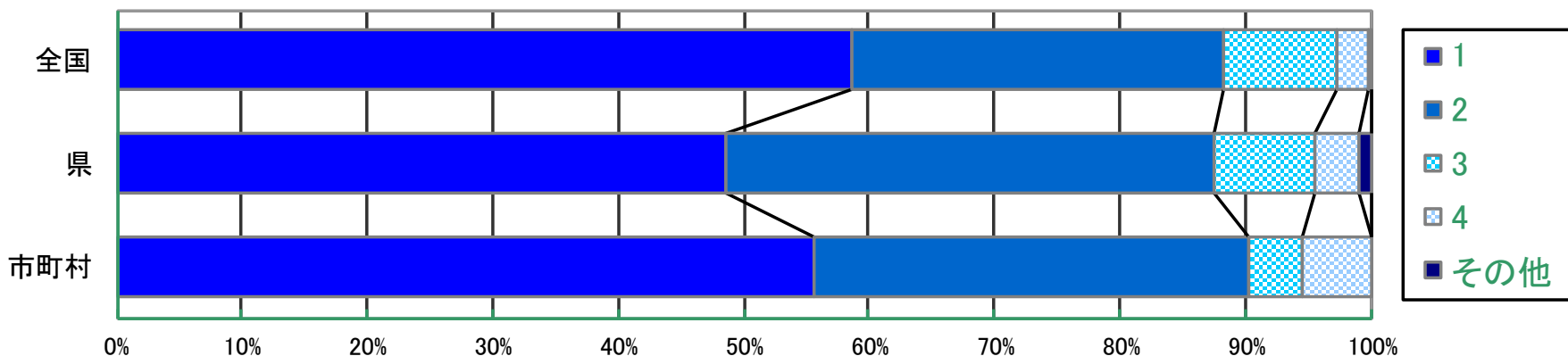
12%

14%

R04大分県学力定着状況調査(小学校総合質問紙調査結果から)

1) 4年生までに受けた授業の中でめあてや課題がしめされていたと思いますか。

127

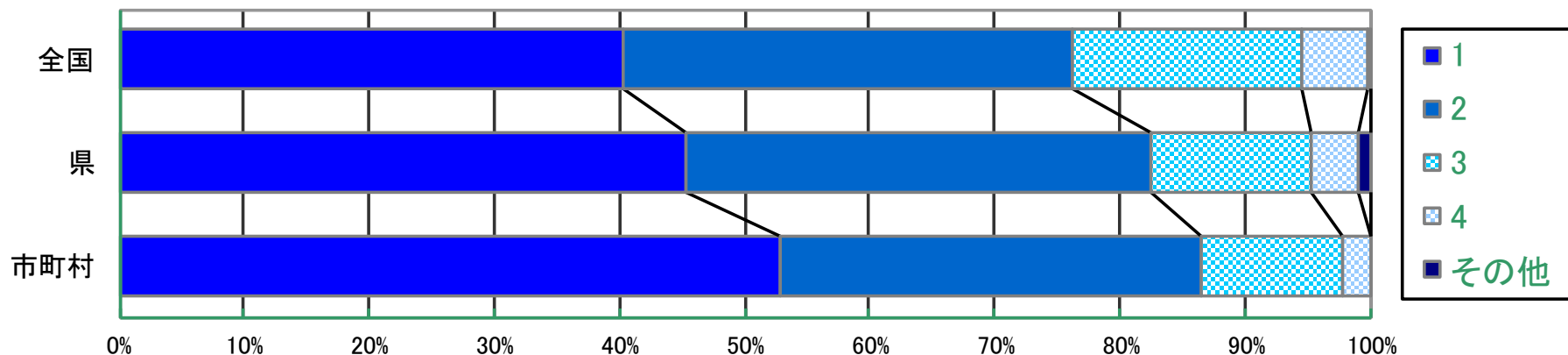


選択肢	1 しめされていた	2 どちらかといえば、しめ されていた	3 どちらかといえば、しめ されていない	4 しめされていない	その他	肯定率
全国	58.6	29.6	9.1	2.5	0.1	88.2
県	48.6	39.0	8.2	3.3	1.0	87.6
市町村	55.7	34.6	4.3	5.4	0.0	90.3

R04大分県学力定着状況調査(小学校総合質問紙調査結果から)

2) 4年生までに受けた授業の最後に学習内容のまとめや
ふり返りをよく行っていたと思いますか。

128

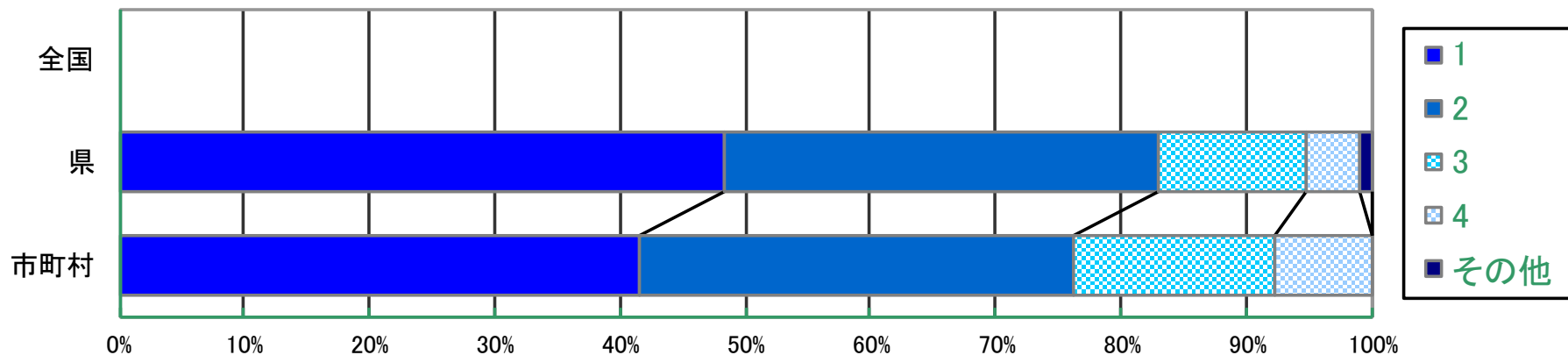


選択肢	1 よく行った	2 ときどき行った	3 あまり行わなかった	4 行わなかった	その他	肯定率
全国	40.3	35.9	18.3	5.3	0.1	76.2
県	45.4	37.2	12.8	3.6	1.0	82.6
市町村	53.0	33.5	11.4	2.2	0.0	86.5

R04大分県学力定着状況調査(小学校総合質問紙調査結果から)

5) ICT機器(コンピュータやタブレット、電子黒板やプロジェクタ等)を使ったことにより、興味・関心が高まったり、理解が深まったりしたことがありますか。

131

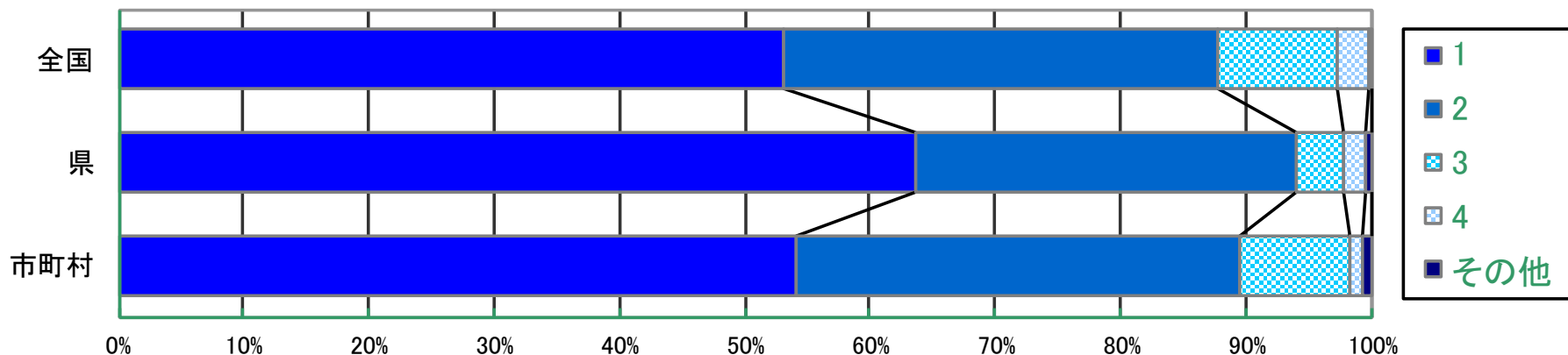


選択肢	1 よくあった	2 ときどきあった	3 あまりなかった	4 まったくなかった	その他	肯定率
全国	—	—	—	—	—	—
県	48.5	34.5	11.9	4.3	1.0	82.9
市町村	41.6	34.6	16.2	7.6	0.0	76.2

R04大分県学力定着状況調査(中学校総合質問紙調査結果から)

1) 1年生のときに受けた授業の中でめあてや課題が示されていたと思いますか。

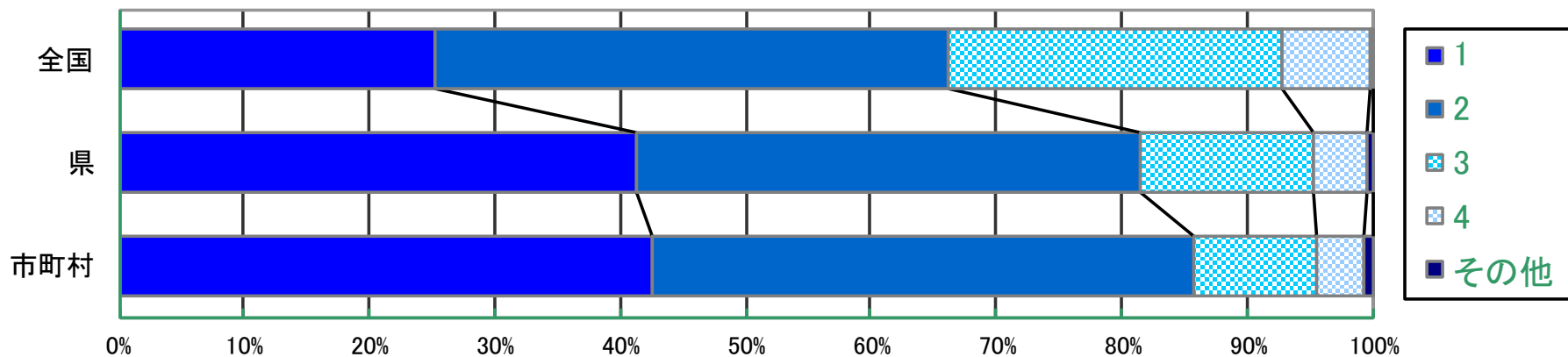
132



選択肢	1 示されていた	2 どちらかといえば、示されていた	3 どちらかといえば、示されていない	4 示されていない	その他	肯定率
全国	53.1	34.7	9.4	2.5	0.2	87.8
県	63.8	30.4	3.9	1.6	0.4	94.1
市町村	54.1	35.5	8.7	1.1	0.5	89.6

R04大分県学力定着状況調査(中学校総合質問紙調査結果から)

2) 1年生のときに受けた授業の最後に学習内容のまとめや振り返りをよく行っていたと思いますか。

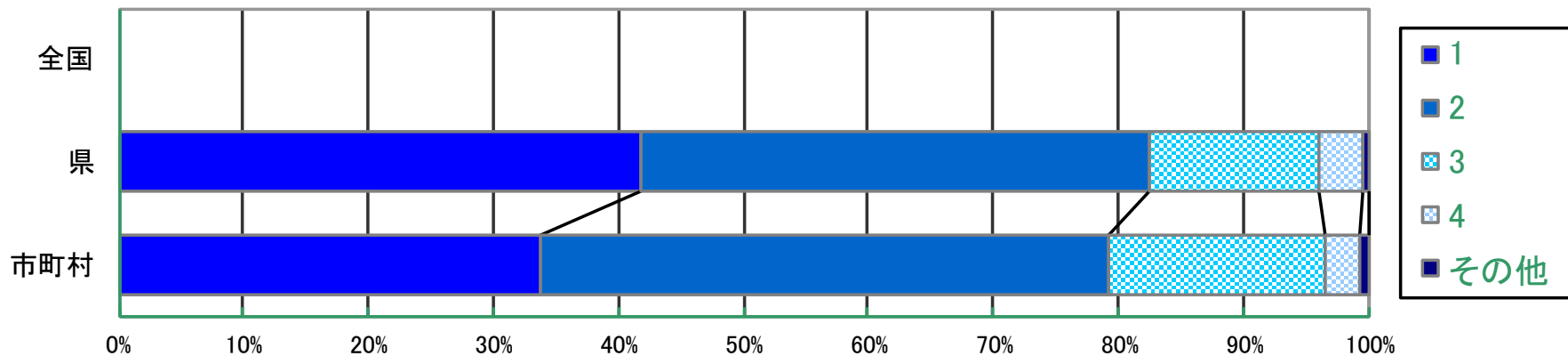


選択肢	1 よく行った	2 ときどき行った	3 あまり行わなかった	4 行わなかった	その他	肯定率
全国	25.3	40.8	26.7	7.0	0.2	66.1
県	41.4	40.0	13.9	4.3	0.4	81.4
市町村	42.6	43.2	9.8	3.8	0.5	85.8

R04大分県学力定着状況調査(中学校総合質問紙調査結果から)

5) ICT機器(コンピュータやタブレット、電子黒板やプロジェクタ等)を使ったことにより、興味・関心が高まったり、理解が深まったりしたことがありますか。

136



選択肢	1 よくあった	2 ときどきあった	3 あまりなかった	4 まったくなかった	その他	肯定率
全国	—	—	—	—	—	—
県	41.8	40.7	13.6	3.4	0.5	82.5
市町村	33.9	45.4	17.5	2.7	0.5	79.2

県学力調査の結果から

○小学校5年生は全ての項目で偏差値50を超えることができているが、昨年度の5年生と比べると下がっている。

○中学校2年生は英語に伸びが見られるが、社会は偏差値50を割っている。

○小学校から中学校の連携を充実させる必要がある。中学校で学力を伸ばし切れしていない状況が見られる。

県学力調査の結果から

○教科への愛好度

- ・小学校は偏差値は高いが、愛好度は県や全国と比べると低い教科が多い。
 - ・中学校は特定の教科での愛好度の低さが課題と考えられる。
- 「わかる」「できる」「楽しい」授業を日々実践していく必要がある。

○正答率3割未満の児童生徒割合（県との比較）

小学校・・・1～3%多い 中学校・・・0～3%少ない

→全員が参加できる授業づくりの推進を

○めあて、課題、まとめ、振りかえり

小学校、中学校ともに肯定率が高い←授業改善の成果（注：中・めあて、課題）

→質を高めていく意識の共有を

○ICT機器の活用（肯定率の県との比較）

小学校・・・－6.7% 中学校・・・－3.3%

→ねらいを持った活用を日常的に推進し、取組の交流を