

### 11・12月の休日在宅当番医

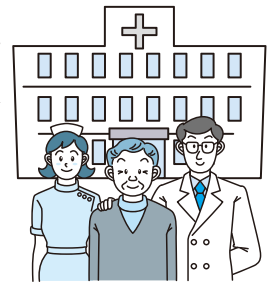
月日	病院名	所在地	電話番号
11月14日	ふくだクリニック	国東町田深	72-0168
	あおぞら病院	国東町小原	72-0455
11月21日	国見病院	国見町伊美	82-1251
	橋永医院	国東町安国寺	72-1158
11月23日	はるかぜ醫院	国見町大熊毛	89-9414
	たてわき眼科	武蔵町糸原	69-0111
11月28日	富来K.クリニック	国東町富来浦	73-3010
	あさひクリニック	国東町綱井	72-0365
12月5日	福永胃腸科外科医院	国東町鶴川	72-3001
	朝倉内科医院	安岐町中園	67-2012

### 11・12月の休日歯科当番医

月日	病院名	所在地	電話番号
11月14日	川野歯科医院	武蔵町古市	68-1574
11月21日	なかよし歯科医院	武蔵町古市	68-0118
11月23日	清末歯科医院	国東町富来浦	74-0102
11月28日	矢野歯科医院	安岐町瀬戸田	67-0499
12月5日	岸本歯科診療所	国東町鶴川	72-0206

※休日当番医は変更になることがありますので、電話でご確認のうえ受診してください。

国東市民病院(安岐町下原 ☎67-1211)・あおぞら病院(国東町小原 ☎72-0455)は救急指定病院ですので、休日・夜間でも急患を受け付けています。



### お悔やみ申し上げます。(敬称略)

#### 9月

22日	国東町鶴川	猪下 一文	(75)
23日	国見町小熊毛	小松 正利	(79)
24日	安岐町馬場	堀 桂子	(74)
25日	国東町田深	三浦 誠也	(0)
	安岐町糸永	植田 英	(77)
26日	国見町櫛海	小川 サチ	(81)
	国東町安国寺	居塚 富市	(61)
	国東町安国寺	田中 三郎	(91)
	国東町治郎丸	長木 綾子	(86)
27日	安岐町西本	松原 董國	(89)
30日	国見町伊美	江本 茂芳	(82)

#### 10月

1日	国東町小原	大島 エキ	(95)
	安岐町下原	河野 勝枝	(87)
2日	国東町赤松	武丸今朝吉	(88)
	安岐町富清	福田 文雄	(94)

#### 10月

3日	安岐町馬場	古原 保	(50)
4日	国東町安国寺	小畑 和子	(72)
7日	国見町伊美	久保田雅春	(63)
10日	国東町横手	佐加良俊彦	(75)
	国見町竹田津	竹田津シズ子	(96)
11日	国東町岩戸寺	櫻木 正美	(100)
	国東町中田	長尾 要	(89)
13日	国東町富来浦	猪俣 芳松	(82)
15日	国東町綱井	橋本 泉	(90)
17日	武蔵町内田	中井 克俊	(80)
	安岐町山口	小野ツヤコ	(83)
17日	国東町中田	小坪アサ子	(86)
18日	国東町重藤	永野トシ子	(92)
	武蔵町吉広	野地 アヤ	(89)
20日	安岐町下山口	永松 勲	(95)
	安岐町富清	福田キヌ子	(98)

9月21日～10月20日までの届出分