

# くらしの 情報 コーナー

- 国東市役所 ☎(0978) 72-1111(代)
- 国見総合支所 ☎(0978) 82-1111(代)
- 武蔵総合支所 ☎(0978) 68-1111(代)
- 安岐総合支所 ☎(0978) 67-1111(代)
- 国東市消防本部 ☎(0978) 72-1101
- 国東市民病院 ☎(0978) 67-1211(代)

なお、前納については2月未までに申請が必要となる場合がありますので、詳しくはお問い合わせください。

**別府公共職業安定所からお知らせ**

ハローワークプラザべつぶ(別府市北浜)が平成28年3月31日をもって廃止になります。以降は、別府公共職業安定所(別府市青山町)のご利用をお願いします。

**別府公共職業安定所**  
☎0977-2318609

**催し**

むさしカルティバル  
2016

日時 2月21日(日)  
午前9時～午後3時  
場所 武蔵中央公民館  
セントラルホール

**早春トレッキング&ウォーキング**

コース/開催日  
◆隠れキリシタン&日本風景街道ウォーキング/3月12日(土)

◆現代アート&峯道トレッキング/3月19日(土)

参加費 各コース2,000円(昼食・ガイド料・保険・その他諸経費)

募集人員 各コース30名

申込締切日 各コース出発日の3日前(定員になり次第締切)

申・問 国東半島くのみ粋群  
☎0978-8210770(月曜日休業)

**お知らせ**

平成28年度 放課後児童クラブ入所案内

入所要件 就労等により保護者が昼間不在となる小学生

申込期間 2月12日(金)～29日(月)

申込方法 利用を希望される放課後児童クラブへ直接申し込み。申込書は各放課後児童クラブにあります。

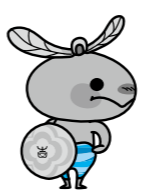
※新1年生については、小学校入学説明会以降に別途募集します。

問 福祉課 子育て支援係  
☎0978-7215164

**水質検査計画を公表します**

市では水道水の安全確認のため、毎月定期的に水質検査を実施しています。平成28年度に実施する水質検査の内容について「水質検査計画」を作成しましたので、閲覧をご希望の方は、下水道課(新庁舎)または各総合支所地域産業建設課までお越しください。※閲覧は、3月1日(火)からです。

問 下水道課  
☎0978-7215197



**お知らせ**

平成28年度 放課後児童クラブ入所案内

入所要件 就労等により保護者が昼間不在となる小学生

申込期間 2月12日(金)～29日(月)

申込方法 利用を希望される放課後児童クラブへ直接申し込み。申込書は各放課後児童クラブにあります。

※新1年生については、小学校入学説明会以降に別途募集します。

問 福祉課 子育て支援係  
☎0978-7215164

## みんなかん講演会のお知らせ

第16回 世界に聴く みんなかん講演会

# 芝田山康 講演会

「負けるも勝ち ~相撲とは 人生とは~」

芝田山部屋親方

平成28年2月27日(土)  
開場: 13時～ 開演: 13時半～15時

国見生涯学習センター(国見町伊美2305-1)  
みんなかんホール

入場料 500円(前売・当日) 全席自由

●チケットは、みんなかん、竹田津・熊毛改善センター、アストくにさき、武蔵・安岐中央公民館で発売しています。  
問合先▶社会教育課 国見分室 ☎0978-82-1115

**求人情報**

市内で働きませんか?  
従業員を募集中です

◆佐藤建設(土木施工管理技術者・土木作業員) ◆国東ファーム(椎茸栽培・加工) ◆ふじがき歯科医院(歯科衛生士) ◆シヨッピングプラザエース(販売) ◆辯天樹器(成形工) ◆国東市役所(介護支援専門員) ◆安部組(事務員) ◆TMS(一派) 一般事務 ◆京製メック(部品検査業務) ◆ユービック(精密部品の検査) ◆堀田医院(理学療法士・看護師(正・准)・介護職員) ◆国東市民病院(給食調理員) ◆大分キヤノ

**求人情報**

市内で働きませんか?  
従業員を募集中です

◆佐藤建設(土木施工管理技術者・土木作業員) ◆国東ファーム(椎茸栽培・加工) ◆ふじがき歯科医院(歯科衛生士) ◆シヨッピングプラザエース(販売) ◆辯天樹器(成形工) ◆国東市役所(介護支援専門員) ◆安部組(事務員) ◆TMS(一派) 一般事務 ◆京製メック(部品検査業務) ◆ユービック(精密部品の検査) ◆堀田医院(理学療法士・看護師(正・准)・介護職員) ◆国東市民病院(給食調理員) ◆大分キヤノ

**求人情報**

市内で働きませんか?  
従業員を募集中です

◆佐藤建設(土木施工管理技術者・土木作業員) ◆国東ファーム(椎茸栽培・加工) ◆ふじがき歯科医院(歯科衛生士) ◆シヨッピングプラザエース(販売) ◆辯天樹器(成形工) ◆国東市役所(介護支援専門員) ◆安部組(事務員) ◆TMS(一派) 一般事務 ◆京製メック(部品検査業務) ◆ユービック(精密部品の検査) ◆堀田医院(理学療法士・看護師(正・准)・介護職員) ◆国東市民病院(給食調理員) ◆大分キヤノ

**求人情報**

市内で働きませんか?  
従業員を募集中です

◆佐藤建設(土木施工管理技術者・土木作業員) ◆国東ファーム(椎茸栽培・加工) ◆ふじがき歯科医院(歯科衛生士) ◆シヨッピングプラザエース(販売) ◆辯天樹器(成形工) ◆国東市役所(介護支援専門員) ◆安部組(事務員) ◆TMS(一派) 一般事務 ◆京製メック(部品検査業務) ◆ユービック(精密部品の検査) ◆堀田医院(理学療法士・看護師(正・准)・介護職員) ◆国東市民病院(給食調理員) ◆大分キヤノ

**求人情報**

市内で働きませんか?  
従業員を募集中です

◆佐藤建設(土木施工管理技術者・土木作業員) ◆国東ファーム(椎茸栽培・加工) ◆ふじがき歯科医院(歯科衛生士) ◆シヨッピングプラザエース(販売) ◆辯天樹器(成形工) ◆国東市役所(介護支援専門員) ◆安部組(事務員) ◆TMS(一派) 一般事務 ◆京製メック(部品検査業務) ◆ユービック(精密部品の検査) ◆堀田医院(理学療法士・看護師(正・准)・介護職員) ◆国東市民病院(給食調理員) ◆大分キヤノ

## B&A 矯正歯科クリニック

一子どもや大人の歯並び・かみ合わせの治療専門

月・水～土曜日 10:00～19:00 休診日: 火曜日・祝日  
日曜日 10:00～17:00

院長: 藤井昭仁(日本矯正歯科学会認定医) 副院長: 藤井涼子(日本矯正歯科学会認定医)

別府市南立石一区2組

歯並び・かみ合わせのご相談は TEL 0977-26-3321 まで

## ★求人募集★

### 土木CAD・3DCAD講座

募集要項:  
①Excel操作が出来る方  
②講座終了後当社で働く意思がある方  
日程(予定): 3月説明会、4月講座開始

お問合せ: **KOISHI**

コイシ3D 開発国東営業所(熊倉、穴見)  
〒873-0231 国東市安岐町下原 188-1  
TEL: (0978)64-6040 FAX: (0978)64-6042  
E-mail: info@koishi.co.jp  
会社HP: http://www.koishi.co.jp