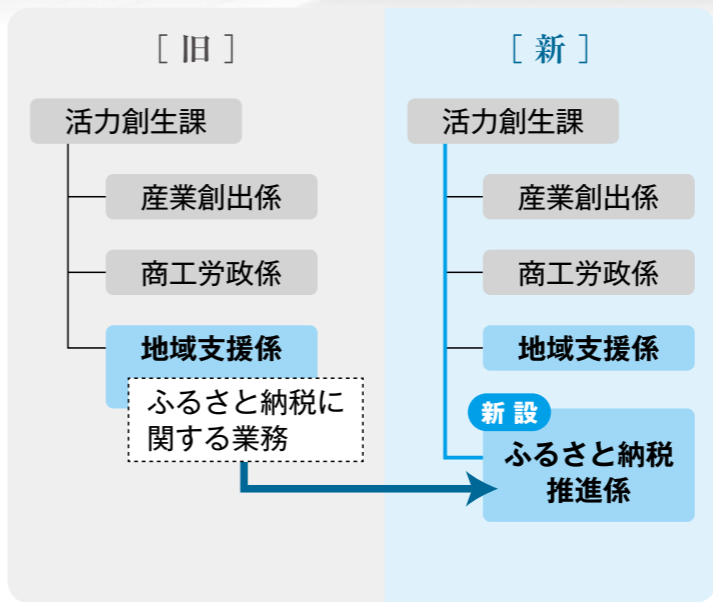


市役所の組織が一部変わりました

市民サービスの向上と事務の効率化を図るため、組織の見直しを行います。

1 ふるさと納税の推進

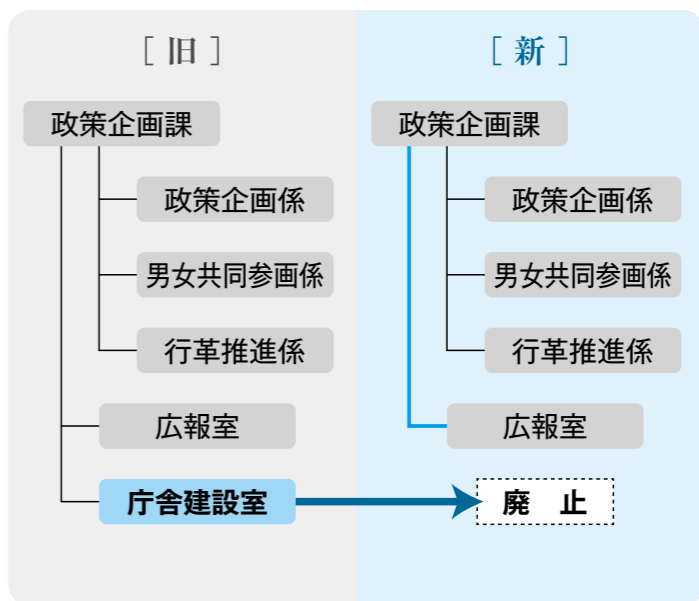
ふるさと納税の推進及び移住・定住促進に的確に対応するため、組織の見直しを行いました。活力創生課地域支援係の「ふるさと納税に関する業務」を、新たに設置する「ふるさと納税推進係」に移管します。



2 課の再編

○政策企画課（庁舎建設室）

庁舎建設室を廃止します。（新庁舎の完成）



3 市内6か所の出張所の廃止

市では、市民サービスの向上と事務の効率化を図るため、市民サービスの向上と事務の効率化を図るため、市民の皆さんへのサービスを確保しつつ組織のスリム化を目指しています。出張所については、住民説明会などを開催しながら、その方向性について検討してきた結果、市内6つの出張所を3月31日をもって廃止することといたしました。



果、市内6つの出張所を3月31日をもって廃止することといたしました。

出張所で行っていた業務は、各総合支所で行いますが、各種証明書の交付請求と受け取りや税金等の収納は、各郵便局でも行うことが可能です。

1 住民票などの証明書の受け取りができる郵便局一覧

地区名	郵便局名
国見	竹田津、熊毛
国東	来浦、富来、上国崎、旭日
武蔵	中武蔵
安岐	両子、朝来、安岐港

2 郵便局窓口で交付できる証明書一覧表

No.	証明書等の種類	交付対象者の範囲	手数料
1	住民票の写し ^{※1}	本人または本人と同一世帯に属する方	
2	住民票記載事項証明書 ^{※2}	本人または同じ附票に記載されている方	300円
3	戸籍附票の写し	本人または同じ附票に記載されている方	300円
4	印鑑登録証明書	本人	
5	戸籍謄本 (全部事項証明書)	本人または同じ戸籍に記載されている方	450円
6	戸籍抄本 (個人事項証明書)	本人または同じ戸籍に記載されている方	450円

No.	証明書等の種類	交付対象者の範囲	手数料
7	除籍謄本・原戸籍謄本 (除かれた戸籍の全部事項証明書)	本人または同じ除籍に記載されている方	750円
8	除籍抄本・原戸籍抄本 (除かれた戸籍の個人事項証明書)	本人または同じ除籍に記載されている方	750円

※1…マイナンバー記載の住民票の写しは交付できません。

※2…会社や学校が専用で作成した証明様式については交付できません。

【税務課関係】

No.	証明書等の種類	交付対象者の範囲	手数料
1	所得証明書	本人	300円
2	所得証明書 (児童手当関係) ^{※3}		
3	課税証明書		
4	所得・課税証明書	本人	300円
5	納税証明書 (軽自動車税納税証明書を除く)		
6	市税完納証明書	本人	300円

※3…会社や学校が専用で作成した証明様式については交付できません。

◎郵便局では、
 ①委任状による交付請求はできません。
 ②固定資産関係の証明書や身分証明書などの交付はできません。

※右記①・②を希望される方は、お手数ですが、本庁、各総合支所へお越しください。

4 竹田津・熊毛農村環境改善センター、あさぎりの郷の管理について

地区公民館として管理します。

◎問合先
 ●社会教育課（公民館の管理について）
 ☎0978-72-2121

◎問合先
 政策企画課行革推進係
 ☎0978-72-5161