

国東市企業合同就職説明会を開催いたします!!

就職先をお探しの方はぜひお越しください。

- **日時** 平成29年3月25日(土) 午後1時～午後3時
- **場所** アストくにさき「アグリホール」(国東市国東町鶴川160番地2)
- **対象者** ・大学生等(平成30年3月卒業予定者(高校生を除く)) ・既卒者(大学等卒業して3年以内の未就職者)
・現在お仕事を探している方(求職中の方)・移住希望者、UIターン希望者など
- **参加企業**

【製造業】 ・大分キヤノン(株)・(株)京製メック・バスカル大分(株) ・スターコックス(株)・梅田真空包装(株)・宝工業(株) ・ヘルメット潜水(株)・(株)テオリック・(株)テラフーズ ・ニュージャパンマリン九州(株)・(株)サンクローバ ・(株)ミナミダ・(株)リッコー	【医療・福祉】 ・(医)メディケアアライアンス あおぞら病院 ・(医)二豊会 国見病院 ・(医)健悠会 老人保健施設ウェルハウスしらさぎ ・(福)安岐の郷 ・(福)くにさき福祉会 特別養護老人ホームくにさきの郷
【農業】 ・(株)ひまわりエコふぁーむ・(株)奥松農園くにさき ・上原農園(株)・(株)らいむ工房	【建設・土木】 ・(株)コイン・佐藤建設(株)
- **開催内容** 採用予定のある各企業のブースで、企業概要や就職に関する説明を行います。
※企業概要は国東市ホームページでご覧いただけます。
<http://www.city.kunisaki.oita.jp/site/shinko/syuusyoku.html>

問合先 活力創生課 商工労政係 ☎0978-72-5183



輝く女性応援フォーラム ～チャレンジする女性の力が地域を創る～を開催します。

少子高齢化が急速に進展し地域活力が低下しているなか、各地域が特徴を活かした自律的で持続的な社会を創ることが求められています。その大きな鍵を握るのは女性です。

地域で活躍する女性農業者をお招きし、活力ある地域づくりのヒントを探るとともに、地域で輝く女性が増えることを願って開催します。参加は男女問わず、どなたでも無料です。起業等興味のある方は、是非ご参加ください。

日時 平成29年3月14日(火曜日) 午後1時30分～午後4時10分(受付午後1時～) 会場 アストくにさき アストホール

プログラム ●午後1時30分～ 開会 ●午後1時50分～ 講演 ●午後3時～ 活動発表

登壇者 講演……………講師 セブンフーズ株式会社 代表取締役社長 前田佳良子 さん

演題 経営者よ、社員は待ってられない

活動発表……………発表者 ウーマンメイク株式会社 代表取締役社長 平山 亜美 さん

ゆきまつ加工 幸松 久子 さん・和泉農園 和泉やす子 さん

コーディネーター…セブンフーズ株式会社 代表取締役社長 前田佳良子 さん

- 手話通訳あります ■ 無料託児あります(1歳以上～未就学児)
- 販売コーナーあります。女性農業者の皆さんが心を込めてつくった農産加工品を販売します。
- 無料駐車場:アストくにさき・国東小学校(グラウンド除く)・ジャンボタイホー

問合先 政策企画課 男女共同参画係 ☎0978-72-5161

国東市景観計画策定のため旧4町時代の写真をご提供ください

国東市は、平成28・29年度の2ヶ年をかけて、良好な景観の形成・保全に関する方針となる「国東市景観計画」の策定作業を進めています。

計画において、国東の景観を「四季・過去現在」といった『時間軸』で示す予定としていることから、過去の国東市(旧町)の写真が必要としています。下記の条件に当てはまる写真をお持ちでしたら、ご提供ください。

【必要としている写真】…… 国東の昔の写真で農村風景・海岸風景・農業風景・寺社仏閣・街並み等々
※過去現在と比較をしますので、場所と写真の年代がわかる様をお願いします。

【提供の方法】…………… お手数ですが、政策企画課まで郵送もしくは持ち込みで提出してください。ご提供いただいた写真は、データ取込後、速やかに返却いたします。

【問い合わせ】 ☎873-0503 国東市国東町鶴川149番地
国東市役所政策企画課政策企画係 ☎0978-72-5161(直通)

確認じゃ!



臨時福祉給付金(経済対策分)のお知らせ

平成26年4月の消費税引上げに伴う負担を軽減するため、臨時福祉給付金(経済対策分)を支給します。

この給付金は、消費税引上げ(8%→10%)が2年半延期されたことを踏まえ、国の経済対策の一環として、平成29年4月から平成31年9月までの2年半分を一括して支給するものです。

支給の可能性のある方には、3月中旬までに申請書等を送付しますので、支給要件に該当すると思われる方は、申請期間中に手続きをしてください。

1 支給対象者

平成28年1月1日に国東市に住民登録がある方で、平成28年度の市民税(均等割)が課税されていない方です。ただし、市区町村民税(均等割)が課税されている方の扶養親族や生活保護の受給者等は除きます。

2 支給額 一人につき15,000円

3 申請方法

同封のお知らせ等をご覧いただき、返信用封筒で返送してください。また、本庁福祉課及び各総合支所地域市民健康課の窓口でも申請を受け付けます。

4 申請期間

平成29年3月15日(水)から平成29年7月31日(月)まで
注)期間中に申請が行われなかった場合は、給付金を支給できませんのでご注意ください。

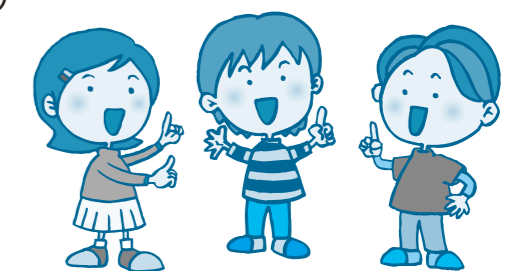
問合先 福祉課☎0978-72-5164

平成29年度国東市手話奉仕員養成講習会 (入門・基礎過程) 受講者募集

簡単なあいさつや指文字、馴染みやすい手話コースも取り入れて、楽しく学べます。手話だけでなく、ボランティアの心や、聴覚障がい者の方の文化と健聴者の文化の違い等も学べて、確実に視野が広がり、自分の心の肥やしになる事もいっぱいです。

是非、楽しく手話を学んでコミュニケーションの輪を広げましょう!!

1. 期間:4月18日(火)～平成30年3月20日(火)(全47回)
2. 日時:毎週火曜日 午後6時30分～午後8時30分
3. 会場:武蔵保健福祉センター
4. 講師:大分県聴覚障害者協会派遣講師
5. 受講料:無料(但し、初回のみテキスト代として7,040円必要です)
6. 申込期限:4月4日(火曜日)



申込み・
問い合わせ先

福祉課 障がい者支援係 又は社会福祉法人 秀溪会まで
・福祉課障がい者支援係 TEL 0978-72-5164 FAX 0978-72-5171
・社会福祉法人 秀溪会 TEL 0978-69-0101 FAX 0978-69-0500