

# 国東市の公共交通の現状をご存じですか？

- ▼ 国東市は、市民の皆さんの移動手段を確保するため、年間5,000万円以上の市の予算を投じています。
- ▼ 鉄道駅の無い国東市では、大分交通グループの路線バス(大分交通、大交北部バス、国東観光バス)が主要な公共交通であり、路線バスの運行の無い地域では国東市コミュニティバス・コミュニティタクシーが運行されています。これらは、市民のみなさんの日常生活に欠かせない移動手段となっています。



▲大分交通 ▲国東観光バス ▲コミュニティタクシー

- ▼ 路線バスをはじめとする公共交通は、進む高齢社会における生活の基盤として、また、災害時などの効果的な移動手段として、これからも市民生活を支える重要な役割を担うことになります。
- ▼ しかしながら、自家用車の普及などによって利用者は年々減少傾向にあるうえ、燃料価格の高騰や車両の修繕、運転士の人手不足などが重なり、路線バスをはじめとする公共交通事業は、いま、非常に厳しい運営状況の中にあります。
- ▼ 生涯にわたって暮らしやすく、安心できるまちづくりを目指す国東市は、市民の皆さん、そして交通事業者と一緒に、公共交通を守り、育てたいと考えています。

運行にかかる費用	路線数	年間の市の負担額
路線バス(運行補助)	24路線	3,643万円
コミュニティバス	16路線	862万円
コミュニティタクシー	6路線	700万円

注)コミュニティバス・コミュニティタクシーは週に1回の運行です。

## 国東市の公共交通を守り、育てる取り組み…

知ろう!

▲市内の公共交通の情報がまとめられた「総合時刻表」を配布しています!

乗ろう!

▲事業者と協力! 路線バスにおトクに乗れる「利用助成券」を助成しています!

## 試験運行期間を延長します!

# 杵築駅からの夜間乗合タクシー「杵築駅国東線」

## 4月1日(土)から運行日が毎週金・土曜日になります!!

夜間、路線バスの運行が終わった時間帯に、JR杵築駅から国東町までの乗合タクシーを試験的に運行しています。  
市外での会合や懇親会などでお帰りが遅くなった際、杵築駅着の鉄道からの乗継にご利用ください。



時刻表		
時刻	停留所名	注意
23:00	杵築駅	※乗車のみ
空港道路を經由します		
23:25	ローソン安岐塩屋店	
23:20	セブンイレブン安岐下原店	
23:35	ファミリーマート武蔵町店	※降車のみ
23:45	ファミリーマート国東小原店	
23:50	セブンイレブン国東鶴川店	

### 【運行について】

- 延長運行開始予定日 ▶ 平成29年4月1日(土)
- 延長運行終了予定日 ▶ 平成30年3月31日(土)
- 運行日 ▶ 期間中の **金曜日** と **土曜日**
- 運賃 ▶ ●おとな 1,000円 ●子ども 500円(未就学児は無料)



※「杵築駅国東線」は試験運行のため、おおむね6カ月が経過したときの利用状況によって、以降の運行について判断を行います。皆さんの積極的なご利用をお願いいたします。

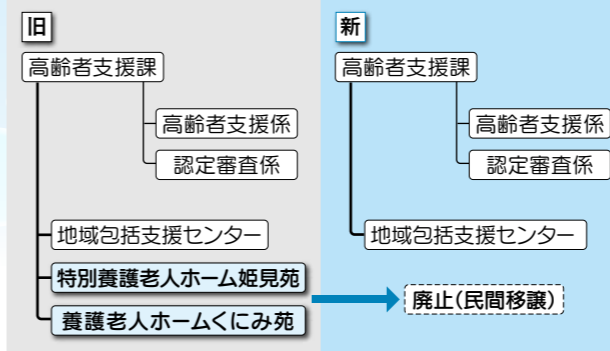
# 4月1日から 市役所の組織が一部変わりました

市民サービスの向上と事務の効率化を図るため、組織の見直しを行います

## 課の再編

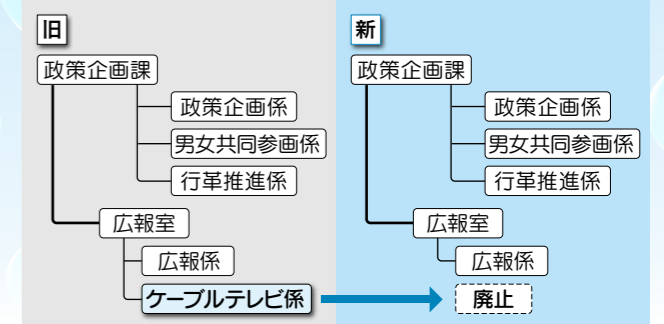
### ■高齢者支援課(姫見苑・くにみ苑)

姫見苑・くにみ苑を廃止します。(民間移譲)



### ■政策企画課(広報室)

ケーブルテレビ係を廃止します。(指定管理)



【広報室の電話番号の変更】  
☎0978-73-0200 → ☎0978-72-5008  
※FAX番号の0978-73-0202はそのままです。

問合せ 政策企画課行革推進係 ☎0978-72-5161

## 姫見苑・くにみ苑で運営移譲式

4月1日から社会福祉法人悠々会(堀田正一理事長)に運営移譲される、市立特別養護老人ホーム「姫見苑」と養護老人ホーム「くにみ苑」で、それぞれ運営移譲式が行われました。

市では、第3次国東市行財政改革プラン及び国東市立養護老人ホーム・特別養護老人ホーム民営化計画に基づき、民営化(運営移譲)を進めてきました。

3月25日(土)の午前中に姫見苑で行われた式には、入所者と家族、苑職員や市関係者、悠々会の役員など約50名が参加。三河明史市長、唯幸明市議会議長のあいさつの後、悠々会の堀田理事長が、「悠々会に移譲してよかったと言われるよう、職員一同努力します」とあいさつしました。

また、同日の午後からくにみ苑でも移譲式が行われました。



▲姫見苑で入所者の家族代表から三河市長と堀田理事長に花束が贈られました



▲くにみ苑の運営移譲式であいさつする三河市長

## 4月より 国東市ケーブルテレビセンターの管理・運営を

指定管理者として

**J:COM 大分ケーブルテレコム株式会社が行います**

民間事業者の有するノウハウの活用がさらなるサービスの向上と経費の削減につながることを期待し、ケーブルテレビセンターの管理・運営を今年度より5年間「大分ケーブルテレコム株式会社」が行います。

なお、ケーブルテレビセンターはこれまでどおり国東市役所3階にあり電話番号も変わりません。ケーブルテレビ、ケーブルインターネットなどの加入やサービス内容に関することや自主放送番組の取材依頼等お気軽にご相談ください。

問合せ

国東市ケーブルテレビセンター(大分ケーブルテレコム株式会社)  
☎0978-73-0200/FAX 0978-72-5022