

3 総 務

消 防 予 算

消 防 職 員

教 育 訓 練

通 信 設 備



(1) 消防予算

ア 消防予算と一般会計予算との比較

(単位：百万円)

年度		平成 25年度	平成 26年度	平成 27年度	平成 28年度	平成 29年度
項目						
一般会計予算		18,393	20,366	22,485	21,096	20,768
消防予算		795	1,171	1,171	827	713
消防との割合 (%)		4.3	5.7	5.2	3.9	3.4

イ 消防予算の細目

(単位：百万円)

年度		平成 25年度	平成 26年度	平成 27年度	平成 28年度	平成 29年度	
項目							
消 防 費	常備消防費	660.2	1,016.9	1,051.4	679.6	597.9	
	性質別内訳	人件費	536.1	511.8	528.2	537.3	537.6
		物件費	37.1	38.1	43.7	46.5	45.7
		その他	87.0	467.0	479.5	95.8	14.6
	非常備消防費	134.3	153.7	120.0	147.8	115.4	
	水防費						
合計		794.5	1,170.6	1,171.4	827.4	713.3	

ウ 人口・世帯当たりの消防費

(単位：円)

年度		平成 25年度	平成 26年度	平成 27年度	平成 28年度	平成 29年度
項目						
人口1人当たりの消防費		24,015	36,081	37,129	26,003	22,838
1世帯当たりの消防予算		55,668	82,501	83,461	58,288	50,463

(2) 消防職員

ア 職員基準数及び実員

(平成30年4月1日現在)

区分	階級別	消 防 吏 員						小計	その他の職員	合計
		司令長	司令	司令補	士長	副士長	消防士			
基準職員数		5	13	28	69	25	27	167		167
29年度実員		1	13	19	21	18	14	86	5	91
30年度実員		1	15	18	27	12	14	87	3	90

イ 職員配置状況

(平成30年4月1日現在)

区分	階級別	消 防 吏 員						小計	その他の職員	合計
		司令長	司令	司令補	士長	副士長	消防士			
消防本部	消防長	1						1		1
	次長		1					1		1
	総務課		1	1	1			3	1	4
	警防課		2(1)					2(1)	2	4(1)
	予防課		2(1)		2			4(1)		4(1)
	小計		1	6(2)	1	3		11(2)	3	14(2)
消防署	署長		(1)							
	本署		3	8	7	4	5	27		27
	国見出張所		2	3	6	2	3	16		16
	姫島出張所		2	2	1	3	2	10		10
	南分署		3	4	10	3	4	24		24
	小計			10	17	24	12	14	77	
合計		1	15	18	27	12	14	87	3	90

※ () 内は、兼務職員

ウ 職員年齢構成

(平成30年4月1日現在)

年齢	階級別	消防員						その他の職員	合計
		司令長	司令	司令補	士長	副士長	消防士		
18歳									
19歳							3	3	1
20歳									
21歳							2	2	
22歳							2	2	
23歳							4	4	
24歳							3	3	
25歳						1		1	
26歳						1		1	
27歳				1	3			4	
28歳				1	1			2	
29歳				4	3			7	
30歳				7	1			8	
31歳				6	2			8	
32歳			2	1				3	
33歳				1				1	
34歳			1	4				5	
35歳			4	2				6	
36歳			5					5	
37歳			1					1	
38歳									
39歳			2					2	
40歳			1					1	
41歳			1					1	
42歳									
43歳		1	1					2	
44歳		1						1	
45歳		1						1	
46歳		2						2	
47歳									
48歳		2						2	
49歳		1						1	
50歳		1						1	
51歳		2						2	
52歳		1						1	
53歳									
54歳									
55歳		1						1	
56歳		1						1	
57歳									
58歳	1	1						2	
59歳									
60歳以上								2	
平均年齢		58.0	49.5	36.5	30.0	28.3	21.9	33.5	46.3
合計		1	15	18	27	12	14	87	3

工 職員勤続年数

(平成30年4月1日現在)

階級別 年齢	消 防 吏 員							その他 の職員	合 計
	司令長	司令	司令補	士長	副士長	消防士	小計		
1年未満						4	4		4
1年						2	2	1	3
2年						3	3		3
3年					1		1		1
4年					1	5	6		6
5年				1	2		3	1	4
6年					2		2		2
7年				3	1		4		4
8年				1	3		4	1	5
9年				6	2		8		8
10年			3	11			14		14
11年			4	2			6		6
12年			1	3			4		4
13年									
14年			1				1		1
15年			2				2		2
16年			1				1		1
17年			4				4		4
18年									
19年									
20年									
21年		1	1				2		2
22年									
23年									
24年									
25年		1	1				2		2
26年		4					4		4
27年		4					4		4
28年		1					1		1
29年									
30年		1					1		1
31年									
32年		1					1		1
33年		1					1		1
34年		1					1		1
35年									
36年									
37年									
38年									
39年	1						1		1
40年									
41年									
平均年数	39.0	27.7	14.4	9.5	6.5	2.0	12.4	14.0	12.1
合 計	1	15	18	27	12	14	87	3	90

才 各種資格取得状況

(平成30年4月1日現在)

資 格		階 級		司 令 長	司 令	司 令 補	士 長	副 士 長	消 防 士	合 計
自動車 関係	大 型			1	6	15	8	5	1	36
	中 型							1		1
	中 型 限 定				9	3	17	4		33
	準 中 型									
	準中型限定						2	2	12	16
	普 通								1	1
危険 物取 扱者	甲 種									
	乙 種	第1類					3	1		4
		第2類					3	1		4
		第3類					3	1		4
		第4類		1	4	3	1			9
		第5類				2				2
	第6類				2				2	
丙 種						1	1			2
消 防 設 備 士	第4類					1				1
	第6類				2					2
救急 関係	救 急 救 命 士		1	7	7	4	2	2		23
	救 急 II 課 程		1	4						5
	救 急 課 程			10	18	20	7			55
小 型 船 舶 操 縦 士		1 級		1	1	2				4
		2 級	1	8	9	8	2	3		31
無 線 関 係	特 殊 無 線 技 師	無線電話甲								
		無線電話乙	1	3						4
	陸上特殊無線技師	第2級		8	8					16
		第3級		3	10	27	12	10		62
	アマチュア無線技師	1 級								
		2 級								
		3 級	1							1
4 級			5		1				6	
特 殊 技 能	クレーン			1	1					2
	小型移動クレーン		1	5	8	6	3			23
	クレーン玉掛け		1	6	8	6	3			24
	クレーン巻き上げ		1	5	8	6	3			23
可搬消防ポンプ等整備資格者						1				1
電気工事士				1						1
潜水士					1	1		1		3
酸素欠乏硫化水素危険物						4				4
准看護師				1						1

(3) 教育訓練

ア 教育研修等入校状況

		年 度	平成 25年度	平成 26年度	平成 27年度	平成 28年度	平成 29年度
大 分 県 消 防 学 校	初 任 教 育		3	3	3	2	3
	専 任 教 育	警 防 科	3		3		2
		予 防 査 察 科		4		3	
		火 災 調 査 科	4		3		3
		救 急 科	3	4	4	4	4
		救 助 科		4		4	
		特 殊 災 害 科	3		3		3
		幹 部 教 育	初 級 幹 部 科	3		2	
	中 級 幹 部 科			2		2	
	上 級 幹 部 科						
	特 別 教 育	はしご自動車隊員科					
		特 殊 技 能 講 習	3	3	3	2	3
		消 防 操 法 指 導 者 研 修		3		3	
		訓 練 礼 式 指 導 者 研 修	中止		3		2
		新 任 消 防 長 研 修					
	九州救命士 研 修 所	救 急 救 命 士 研 修	1	1	1	1	
	東京救命士 研 修 所	救 急 救 命 士 研 修					1
	救 急 救 命 士 処 置 拡 大 研 修				4	4	5

(4) 通信設備

ア 通信施設一覧

平成30年4月1日現在

通信装置の別	署所別	国見出張所	姫島出張所	本署	南分署	合計
専用回線	火災報知専用回線（固定回線）			2		2
	火災報知専用回線（IP回線）			8		8
	火災報知専用回線（携帯回線）			6		6
	火災報知専用回線（携帯転送回線）			1		1
	非常用迂回回線			1		1
	緊急通報代行業者専用回線			1		1
	緊急通報専用FAX			1		1
	大分空港緊急通報専用（直通）回線			1		1
	大分空港道路非常電話専用回線			1		1
非常通報装置	竹田津トンネル非常通報装置（合成音声）			1		1
	行入トンネル非常通報装置（モニター表示）			1		1
	両子トンネル非常通報装置（モニター表示）					
	走水トンネル非常通報装置（モニター表示）					
業務用FAX	(1)	(1)	3	1	4(2)	
一般加入電話	2	1	5	1	9	
大分県防災IP回線（豊の国ハイパーネットワーク）			1		1	
大分県防災無線回線			1		1	
国東市防災行政無線遠隔制御装置			1		1	

※（ ）は一般加入電話と兼用

イ 消防無線固定（移動）局・基地局一覧（デジタル）

署所別	呼称名称	送信出力	実装ch数	常置場所
国見出張所	くにみこてい1	10W	12	国東市国見町中1380 東経131度35分42秒 北緯 33度40分45秒
姫島出張所	ひめしまこてい1	10W	12	東国東郡姫島村1629-1 東経131度39分01秒 北緯 33度43分15秒
消防本部 通信指令室	くにさきしょうぼうほんぶ	500mW	1	国東市国東町北江3162-1 東経131度43分24秒 北緯 33度35分09秒
	くにさきこてい1	10W	12	
南分署	みなみこてい1	10W	12	国東市武蔵町糸原3928-1 東経131度43分15秒 北緯 33度28分54秒
両子山中継局	くにさきしょうぼうふたごやま	500mW	1	国東市安岐町両子1556-2 東経131度36分06秒 北緯 33度34分58秒
	ふたごしょうぼう	10W	6	

ウ 無線移動局一覧

平成30年4月1日現在

署 所 別	呼 称	名 称	送信出力	実装 c h 数	常 置 場 所 (積 載 車 両)
国見出張所	くにみしょうぼう	1	10w	12	国見消防 1
	くにみしょうぼう	1 1	5w	12	
	くにみしょうぼう	1 2	5w	12	
	くにみきゅうきゅう	1	10w	12	国見救急 1
	くにさきしょかつ	(301~306)	1w	6	6 台
姫島出張所	ひめしましょうぼう	1	10w	12	姫島消防 1
	ひめしましょうぼう	1 1	5w	12	
	ひめしましょうぼう	1 2	5w	12	
	くにさきしょかつ	(401~405)	1w	6	5 台
本 署	くにさきかはん	1	10w	12	本署事務室
	くにさきしょうぼう	1	10w	12	国東消防 1
	くにさきしょうぼう	1 1	5w	12	
	くにさきしょうぼう	1 2	5w	12	
	くにさきしょうぼう	2	10w	12	国東消防 2
	くにさきしょうぼう	1 3	5w	12	
	くにさきしょうぼう	3	10w	12	国東消防 3
	くにさきしき	5	10w	12	国東指揮 5
	くにさきしょうぼう	5 1	5w	12	
	くにさきささつ	6	10w	12	国東査察 6
	くにさきしょうぼう	7	10w	12	国東消防 7
	くにさきすいぼう	8	10w	12	国東水防 8
	くにさききゅうきゅう	1	10w	12	国東救急 1
	くにさきしょかつ	(101~109)	1w	6	9 台
	南 分 署	みなみしょうぼう	1	10w	12
みなみしょうぼう		1 1	5w	12	
みなみしょうぼう		1 2	5w	12	
みなみしょうぼう		2	10w	12	南 消 防 2
みなみしょうぼう		1 3	5w	12	
みなみしょうぼう		3	10w	12	南 消 防 3
くにさききゅうじょ		1	10w	12	国東救助 1
みなみきゅうきゅう		1	10w	12	南 救 急 1
みなみきゅうきゅう		2	10w	12	南 救 急 2
くにさきしょかつ		(201~209)	1w	6	9 台
本 部	くにさきしょかつ	(501~504)	1w	6	4 台

エ 覚知別受信件数

種別		月	1月	2月	3月	4月	5月	6月	7月	8月	9月	10月	11月	12月	計	
固定 119	火 災				1	1	2			1	1	1			7	
	救急・救助		97	70	73	63	68	63	78	86	66	66	70	73	873	
	警 戒						1				1				2	
	その他	病院案内		3	1	4	2	2	1	6	3	2	2	4	2	32
		いたずら		2				1		1						4
		間違い		7	2	4	0	1	1	2	1	1	6	3	6	34
		試験		12	22	22	5	6	11	8	19	8	3	18	7	141
その他		15	12	33	21	22	25	26	19	29	14	20	32	268		
計		136	107	137	92	103	101	121	129	108	92	115	120	1361		
携 帯 119 (IP含む)	火 災		1		1	1		1		1			1		6	
	救急・救助		36	23	29	38	39	22	43	45	30	33	30	35	403	
	警 戒														0	
	その他	病院案内				2	2	6	1	7	7	5	6	1	4	41
		いたずら					1									1
		間違い		1	1	2	5	1	2	3	5	4	4	5	4	37
		試験			1			2	1							4
その他		11	12	12	12	18	9	10	50	10	20	21	4	189		
計		49	37	46	59	66	36	63	108	49	63	58	47	681		
加 入 電 話	火 災			1			1	1							3	
	救急・救助		7	12	21	13	13	16	14	10	14	17	8	13	158	
	警 戒					1									1	
	その他	病院案内									1					1
		いたずら														0
その他		4	9	5	3	5	3	16	3	8	4	4	6	70		
計		11	22	26	17	19	20	30	14	22	21	12	19	233		
転送受信 携帯・IP 固定含む	火 災			1											1	
	救急・救助				2				1		1	1			5	
	警 戒														0	
	その他	病院案内														0
いたずら															0	
その他															0	
計		0	1	2	0	0	0	1	0	1	1	0	0	6		
その他の 通 報	火 災														0	
	救急・救助		5	1	6	2	3		5	8	2	2	3	3	40	
	警 戒						2								2	
	その他	病院案内	2		1				2	3	8		5		21	
計		7	1	7	2	5	2	8	16	2	7	3	3	63		
合 計		203	168	218	170	193	159	223	267	182	184	188	189	2344		

4 消防団

(1) 市村の団長

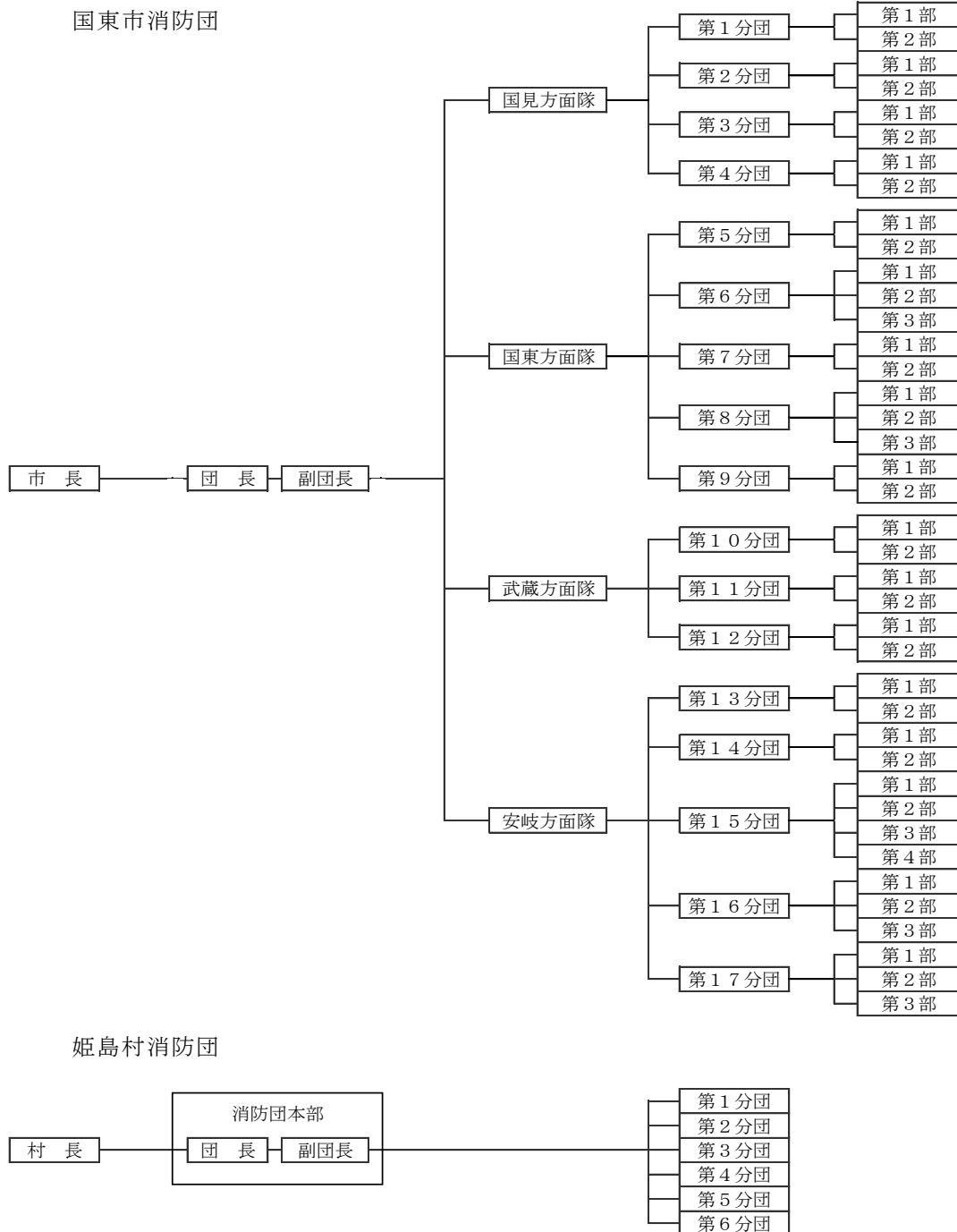
ア 国東市消防団長

氏名	在職期間	備考
本田 勝久	平成30年4月11日～現在に至る	

イ 姫島村消防団長

氏名	在職期間	備考
大海 利光	平成27年4月1日～現在に至る	

(2) 消防団機構 (平成30年4月1日現在)



(3) 消防団の組織

ア 名称、位置、管轄区域

名 称	所在地及び所属分団	管 轄 区 域	
国東市消防団	国見方面隊	第1分団～第4分団	国東市国見町
	国東方面隊	第5分団～第9分団	国東市国東町
	武蔵方面隊	第10分団～第12分団	国東市武蔵町
	安岐方面隊	第13分団～第17分団	国東市安岐町
姫島村消防団	消 防 団	第1分団～第6分団	東国東郡姫島村

イ 消防ポンプの配置状況

消防施設 消防団		消防ポンプ 自動車	小型動力ポンプ 積載車	小型ポンプ	計
国東市 消防団	国見方面隊		10	8	18
	国東方面隊		12	27	39
	武蔵方面隊		16		16
	安岐方面隊	2	12	3	17
	小 計	2	50	38	90
姫島村消防団			7		7
合 計		2	57	38	97

ウ 団員の条例定数及び実数

国東市

(平成30年4月11日現在)

消防団	階級	消 防 団 員 の 実 数							条例 定数
		団長	副団長	方面隊長	分団長	部長	専任班長	団員	
団 本 部		1	1	4	17				43
	女性消防団						20		
国 見 方 面 隊						8	8	150	166
国 東 方 面 隊						12	12	273	297
武 蔵 方 面 隊						6	6	173	185
安 岐 方 面 隊						14	14	204	232
合 計		1	1	4	17	40	40	820	923

姫島村

(平成30年5月1日現在)

消防団	階級	消 防 団 員 の 実 数							条例 定数
		団長	副団長	分団長	副分団長	部長	班長	団員	
姫島村消防団		1	1	6	6	25	24	42	105

工 団員年齢構成

消防団別	年齢 計	20歳	20歳	25歳	30歳	35歳	40歳	45歳	50歳	55歳	平均 年齢
		未満	25歳	30歳	35歳	40歳	45歳	50歳	55歳	以上	
国東市消防団	923		24	78	137	196	238	145	78	27	40
姫島村消防団	105		1	6	9	28	32	17	11	1	39
合 計	1,028		25	84	146	224	270	162	89	28	39

国東市消防団は平成30年4月11日、姫島村消防団は平成30年5月1日現在

才 団員勤務年数

消防団別	階級	5年	5年	10年	15年	20年	25年	30年	計
		未満	10年	15年	20年	25年	30年	以上	
国東市消防団	団本部	20		3	8	5	3	4	43
	国見方面隊	20	40	28	47	20	7	4	166
	国東方面隊	74	72	84	28	23	12	4	297
	武蔵方面隊	48	30	49	29	21	7	1	185
	安岐方面隊	60	61	51	34	23	2	1	232
	小 計	222	203	215	146	92	31	14	923
姫島村消防団	団本部	2		1	1	2		1	7
	姫島村消防団	19	15	14	21	18	11		98
	小 計	21	15	15	22	20	11	1	105
合 計	243	218	230	168	112	42	15	1,028	

国東市消防団は平成30年4月11日、姫島村消防団は平成30年5月1日現在