

3 総 務

消 防 予 算

消 防 職 員

教 育 訓 練

通 信 設 備



(1) 消防予算

ア 消防予算と一般会計予算との比較

(単位：百万円)

項目	年度	平成 27年度	平成 28年度	平成 29年度	平成 30年度	令和 元年度
一般会計予算		22,485	21,096	20,768	21,778	21,498
消防予算		1,171	827	713	743.0	721.0
消防との割合 (%)		5.2	3.9	3.4	3.4	3.4

イ 消防予算の細目

(単位：百万円)

項目	年度		平成 27年度	平成 28年度	平成 29年度	平成 30年度	令和 元年度
消防費	常備消防費		1,051.4	679.6	597.9	624.7	639.6
	性質別内訳	人件費	528.2	537.3	537.6	554.3	574.0
		物件費	43.7	46.5	45.7	47.0	54.5
		その他	479.5	95.8	14.6	23.4	8.1
	非常備消防費		120.0	147.8	115.4	118.9	80.0
水防費							
合計			1,171.4	827.4	713.3	743.6	719.6

ウ 人口・世帯当たりの消防費

(単位：円)

項目	年度	平成 27年度	平成 28年度	平成 29年度	平成 30年度	令和 元年度
人口1人当たりの消防費		37,129	26,003	22,838	24,792	24,406
1世帯当たりの消防予算		83,461	58,288	50,463	52,959	51,250

(2) 消防職員

ア 職員基準数及び実員

(令和2年4月1日現在)

区分	階級別	消 防 吏 員						その他の職員	合計
		司令長	司令	司令補	士長	副士長	消防士		
基準職員数		1	15	31	30	18	25	120	120
平成31年度実員		1	15	20	27	14	12	89	89
令和2年度実員		1	15	19	28	13	13	89	89

イ 職員配置状況

(令和2年4月1日現在)

区分	階級別	消 防 吏 員						その他の職員	合計
		司令長	司令	司令補	士長	副士長	消防士		
消 防 本 部	消 防 長	1						1	1
	次 長		(1)					(1)	(1)
	総 務 課		1	1	1	(2)		3 (3)	3 (3)
	大分県防災航空隊派遣 (総務課付き 2019年～2021年)				1			1	1
	警 防 課		2 (2)	(8)	(2)			2 (10)	2 (10)
	予 防 課		1	2 (2)	(2)	(1)		3 (6)	3 (6)
	小 計	1	4 (5)	3 (8)	2 (4)	(3)		10 (20)	10 (20)
消 防 署	署 長		(1)					(1)	(1)
	本 署		4 (2)	8 (8)	11 (4)	5 (2)	5	33 (15)	33 (15)
	国見出張所		2	3	5	4	2	16	16
	姫島出張所		2	2	2	2	2	10	10
	南 分 署		3	3	8	2	4	20	20
	小 計		11 (3)	16 (7)	26 (4)	13 (2)	13	79 (16)	79 (16)
合 計		15 (8)	19 (15)	28 (8)	13 (5)	13	89 (36)	89 (36)	

※ () 内は、消防本部と消防署の兼務職員

※ 大分県防災航空隊派遣 (総務課 士長1名 2019年～2021年)

ウ 職員年齢構成

(令和2年4月1日現在)

年齢	階級別	消 防 吏 員						その他の職員	合 計
		司令長	司令	司令補	士長	副士長	消防士		
18歳							2	2	2
19歳									
20歳							1	1	1
21歳							3	3	3
22歳							1	1	1
23歳							1	1	1
24歳						2	2	4	4
25歳						2	2	4	4
26歳						1	1	2	2
27歳						1		1	1
28歳						1		1	1
29歳				2	3			5	5
30歳				2				2	2
31歳				4	2			6	6
32歳				7	1			8	8
33歳				8				8	8
34歳			2	1				3	3
35歳			1					1	1
36歳			2	3				5	5
37歳			5	1				6	6
38歳			5					5	5
39歳			1					1	1
40歳									
41歳			2					2	2
42歳		1						1	1
43歳		1						1	1
44歳									
45歳		1	1					2	2
46歳		1						1	1
47歳		1						1	1
48歳		2						2	2
49歳									
50歳		2						2	2
51歳		1						1	1
52歳		1						1	1
53歳		2						2	2
54歳		1						1	1
55歳									
56歳									
57歳		1						1	1
58歳		1						1	1
59歳									
60歳以上									
平均年齢		57.0	49.3	37.7	31.5	27.7	22.2	34.2	34.2
合 計		1	15	19	28	13	13	89	89

工 職員勤続年数

(令和2年4月1日現在)

階級別 年齢	消 防 吏 員							その他 の職員	合 計
	司令長	司令	司令補	士長	副士長	消防士	小計		
1年未満						2	2		2
1年						2	2		2
2年						4	4		4
3年						2	2		2
4年						3	3		3
5年					1		1		1
6年					6		6		6
7年				2	1		3		3
8年					2		2		2
9年				3	1		4		4
10年				2	2		4		4
11年				8			8		8
12年			6	8			14		14
13年			4	2			6		6
14年			1	3			4		4
15年									
16年			1				1		1
17年			2				2		2
18年			1				1		1
19年		1	3				4		4
20年									
21年									
22年									
23年		2					2		2
24年									
25年									
26年									
27年		1	1				2		2
28年		4					4		4
29年		4					4		4
30年		1					1		1
31年									
32年		1					1		1
33年									
34年	1						1		1
35年									
36年		1					1		1
37年									
38年									
39年									
40年									
41年									
平均年数	34.0	27.9	15.3	11.2	7.2	2.2	13.2		13.2
合 計	1	15	19	28	13	13	89		89

才 各種資格取得状況

(令和2年4月1日現在)

資格		階 級	司 令 長	司 令	司 令 補	士 長	副 士 長	消 防 士	合 計
自動車関係	大型自動車			8	14	8	9	2	41
	中型自動車					1	2	1	4
	中型自動車(8t限定)		1	7	5	17	2		32
	準中型自動車					1		6	7
	準中型自動車(5t限定)					1		3	4
	普通自動車							1	1
救急救命士				6	8	6	1	3	24
予防技術資格者	防火査察			3	1	1			5
	消防設備			3	1	1			5
	危険物			3	1	1			5
消防設備士	第1類					1			1
	第4類					1	1		2
	第6類			1	2		1	1	5
危険物取扱者	甲 種						1		1
	乙 種	第1類				3			3
		第2類				3			3
		第3類				3			3
		第4類		2	7	7	4	1	21
		第5類				2			2
	第6類				2			2	
丙 種			1		1			2	
無線関係	特殊無線技師	無線電話甲							
		無線電話乙		2					2
	陸上特殊無線技師	第2級		10	6				16
		第3級	1	3	13	28	13	4	62
	アマチュア無線技士	3 級							
4 級			5		1			6	
特殊技能	移動式クレーン			1					1
	小型移動クレーン運転技能			6	9	12	3		30
	玉掛技能			7	9	12	3		31
	巻上げ機運転			6	9	12	3		30
小型船舶操縦士	1 級		1	2	1			4	
	2 級		9	9	6	4		28	
可搬消防ポンプ等整備資格者						1		1	
防災士			1		1			2	
潜水土					1	2	1	2	6
准看護師				1					1

(3) 教育訓練

ア 教育研修等入校状況

課 目		年 度					
		平 成 27年度	平 成 28年度	平 成 29年度	平 成 30年度	令 和 元 年 度	
大 分 県 消 防 学 校	初 任 教 育	3	2	3	4	2	
	専 任 教 育	警 防 科	3		2		2
		予 防 査 察 科		3		2	
		火 災 調 査 科	3		3		3
		救 急 科	4	4	4	4	3
		救 助 科		4		3	
		特 殊 災 害 科	3		3		3
		初 級 幹 部 科	2		2		2
		中 級 幹 部 科		2		2	
	特 別 教 育	特 殊 技 能 講 習	3	2	3	3	3
		消 防 操 法 指 導 者 研 修		3		3	
		訓 練 礼 式 指 導 者 研 修	3		2		2
		口 頭 指 導 研 修				2	2
	救 急 救 命 九 州 研 修 所	救 急 救 命 士 養 成 研 修	1	1		1	1
		指 導 救 命 士 研 修			1		
	救 急 救 命 東 京 研 修 所	救 急 救 命 士 養 成 研 修			1		1
救 急 救 命 士 処 置 拡 大 研 修		4	4	5			

(4) 通信設備

ア 通信施設一覧

令和2年4月1日現在

通信装置の別	署所別	国見出張所	姫島出張所	本署	南分署	合計
専用回線	火災報知専用回線（固定回線）			4		4
	火災報知専用回線（IP回線）			(4)		(4)
	火災報知専用回線（携帯回線）			4		4
	火災報知専用回線（携帯転送回線）			2		2
	非常用迂回回線			1		1
	緊急通報代行事業者専用回線			1		1
	緊急通報専用FAX			1		1
	大分空港緊急通報専用（直通）回線			1		1
	大分空港道路非常電話専用回線			1		1
非常通報装置	竹田津トンネル非常通報装置（合成音声）			1		1
	行入トンネル非常通報装置（モニター表示）			1		1
	両子トンネル非常通報装置（モニター表示）					
	走水トンネル非常通報装置（モニター表示）					
業務用FAX	(1)	(1)	3	1	4(2)	
一般加入電話	2	1	5	1	9	
大分県防災IP回線（豊の国ハイパーネットワーク）			1		1	
大分県防災無線回線			1		1	
国東市防災行政無線遠隔制御装置			1		1	

※専用回線、一般加入電話のISN回線は2回線で計上。
 ※火災報知専用回線（IP回線）は（固定回線）に重畳。
 ※業務用FAXの（ ）は一般加入電話と兼用。

イ 消防無線固定（移動）局・基地局一覧（デジタル）

署所別	呼称名称	送信出力	実装ch数	常置場所
国見出張所	くにみこてい1	10W	12	国東市国見町 伊美2300番地1 東経131度35分36秒 北緯 33度40分41秒
姫島出張所	ひめしまこてい1	10W	12	東国東郡姫島村1629-1 東経131度39分01秒 北緯 33度43分15秒
消防本部 通信指令室	くにさきしょうぼうほんぶ	500mW	1	国東市国東町北江3162-1 東経131度43分24秒 北緯 33度35分09秒
	くにさきこてい1	10W	12	
南分署	みなみこてい1	10W	12	国東市武蔵町糸原3928-1 東経131度43分15秒 北緯 33度28分54秒
両子山中継局	くにさきしょうぼうふたごやま	500mW	1	国東市安岐町両子1556-2 東経131度36分06秒 北緯 33度34分58秒
	ふたごしょうぼう	10W	6	

ウ 無線移動局一覧

令和2年4月1日現在

署 所 別	呼 称 名 称	型式	送信出力	実装 c h 数	配置場所
国見出張所	くにみしょうぼう 1	車載型	10w	12	国見消防 1
	くにみきゅうきゅう 1	車載型	10w	12	国見救急 1
	くにみしょうぼう 1 1	携帯型	5w	12	消防隊長
	くにみしょうぼう 1 2	携帯型	5w	12	救急隊長
	くにさきしょかつ (11台)	携帯型	1w	6	各消防車両
姫島出張所	ひめしましょうぼう 1	車載型	10w	12	姫島消防 1
	ひめしましょうぼう 1 1	携帯型	5w	12	消防隊長
	ひめしましょうぼう 1 2	携帯型	5w	12	患者搬送車
	くにさきしょかつ (10台)	携帯型	1w	6	各消防車両
本 署	くにさきかはん 1	携帯型	10w	12	本署事務室
	くにさきしょうぼう 1	車載型	10w	12	国東消防 1
	くにさきしょうぼう 2	車載型	10w	12	国東消防 2
	くにさききゅうじょ 1	車載型	10w	12	国東救助 1
	くにさきしき 5	車載型	10w	12	国東指揮 5
	くにさきささつ 6	車載型	10w	12	国東査察 6
	くにさきしょうぼう 7	車載型	10w	12	国東消防 7
	くにさきすいぼう 8	車載型	10w	12	国東水防 8
	くにさききゅうきゅう 1	車載型	10w	12	国東救急 1
	みなみきゅうきゅう 1	車載型	10w	12	南救急 1
	くにさきしょうぼう 1 1	携帯型	5w	12	当直司令
	くにさきしょうぼう 1 2	携帯型	5w	12	救急隊長
	くにさきしょうぼう 1 3	携帯型	5w	12	救助隊長
	くにさきしょうぼう 5 1	携帯型	5w	12	署長
	くにさきしょかつ (31台)	携帯型	1w	6	各消防車両
南 分 署	みなみしょうぼう 1	車載型	10w	12	南消防 1
	みなみしょうぼう 2	車載型	10w	12	南消防 2
	みなみしょうぼう 3	車載型	10w	12	南消防 3
	みなみきゅうきゅう 2	車載型	10w	12	南救急 2
	みなみしょうぼう 1 1	携帯型	5w	12	消防隊長
	みなみしょうぼう 1 2	携帯型	5w	12	救急隊長
	くにさきしょかつ (18台)	携帯型	1w	6	各消防車両
本 部	くにさきしょうぼう 2 0	携帯型	5w	12	警防課
	みなみしょうぼう 1 3	携帯型	5w	12	警防課
	くにさきしょかつ (12台)	携帯型	1w	6	警防課

工 覚知別受信件数

種別		月												計	
		1月	2月	3月	4月	5月	6月	7月	8月	9月	10月	11月	12月		
固定 119	火 災	0	1	1	0	0	0	0	1	2	0	1	1	7	
	救急・救助	87	70	72	72	68	62	69	87	61	70	63	65	846	
	警 戒	1	1	0	2	0	0	1	0	0	1	0	1	7	
	その他	病院案内	3	0	2	1	1	1	4	2	0	0	1	3	18
		いたずら	0	0	0	0	0	0	0	0	0	1	0	2	3
		間 違 い	3	3	2	1	4	2	5	2	5	2	3	4	36
		試 験	18	30	9	32	10	15	8	17	11	8	15	6	179
その他	7	15	4	5	8	4	5	8	8	7	3	12	86		
計		119	120	90	113	91	84	92	117	87	89	86	94	1182	
携 帯 119 (IP含む)	火 災	3	2	0	0	0	2	1	0	1	0	1	0	10	
	救急・救助	46	30	24	35	34	31	39	51	43	36	38	45	452	
	警 戒	0	0	0	0	0	1	0	1	0	0	1	0	3	
	その他	病院案内	2	0	0	2	2	0	3	4	3	2	1	3	22
		いたずら	0	1	0	0	0	0	0	0	0	0	0	0	1
		間 違 い	4	5	2	1	2	2	3	3	4	5	5	3	39
		試 験	0	0	0	0	0	0	0	0	0	0	0	0	0
その他	10	17	10	20	8	3	8	22	5	5	8	8	124		
計		65	55	36	58	46	39	54	81	56	48	54	59	651	
加 入 電 話	火 災	1	1	0	0	0	0	0	1	0	1	1	1	6	
	救急・救助	15	8	13	6	9	5	9	13	10	11	7	15	121	
	警 戒	0	0	0	0	0	0	0	0	0	0	0	0	0	
	その他	病院案内	1	2	0	3	1	1	3	2	3	1	3	4	24
		いたずら	0	0	0	0	0	0	0	0	0	0	0	0	0
		その他	6	7	2	2	6	6	5	6	5	7	8	6	66
計		23	18	15	11	16	12	17	22	18	20	19	26	217	
転送受信 携帯・IP 固定含む	火 災	0	0	0	0	0	0	0	0	0	0	0	0	0	
	救急・救助	0	1	2	0	0	0	0	0	1	1	1	1	7	
	警 戒	0	0	0	0	0	0	0	0	0	0	0	0	0	
	その他	病院案内	0	0	1	0	0	1	0	0	0	0	1	0	3
		いたずら	0	0	0	0	0	0	0	0	0	0	0	0	0
その他		0	0	1	0	0	0	0	0	0	0	1	1	3	
計		0	1	4	0	0	1	0	0	1	1	3	2	13	
その他の 通 報	火 災	0	0	0	0	0	0	1	1	0	0	0	0	2	
	救急・救助	2	3	4	4	3	5	1	5	2	0	1	3	33	
	警 戒	0	0	0	0	0	1	0	1	0	0	0	0	2	
	その他	1	0	2	1	3	0	1	1	2	6	4	2	23	
計		3	3	6	5	6	6	3	8	4	6	5	5	60	
合 計		210	197	151	187	159	142	166	228	166	164	167	186	2123	

4 消防団

(1) 市村の団長

ア 国東市消防団長

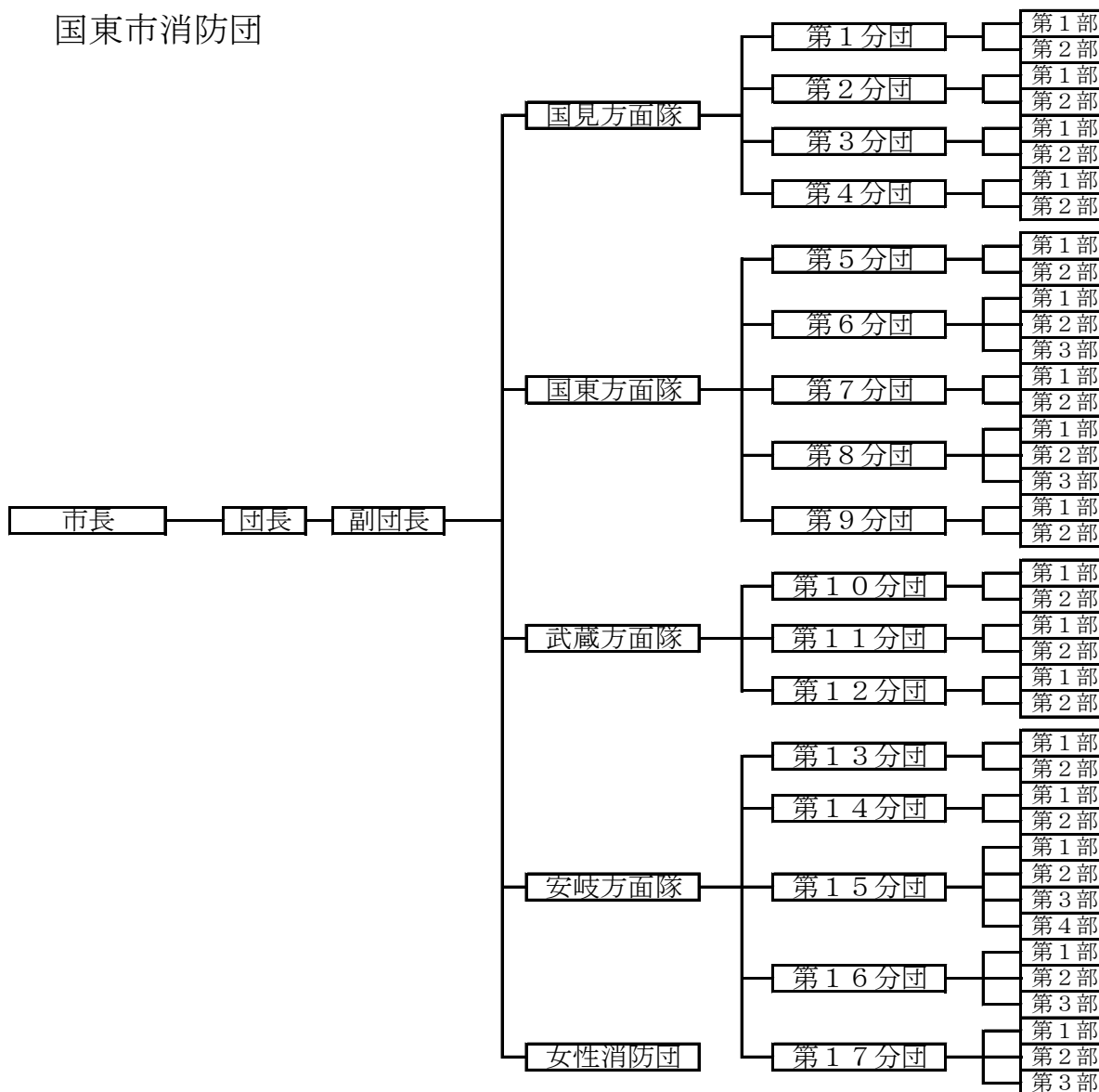
氏名	在職期間
本田勝久	平成30年4月11日～現在に至る

イ 姫島村消防団長

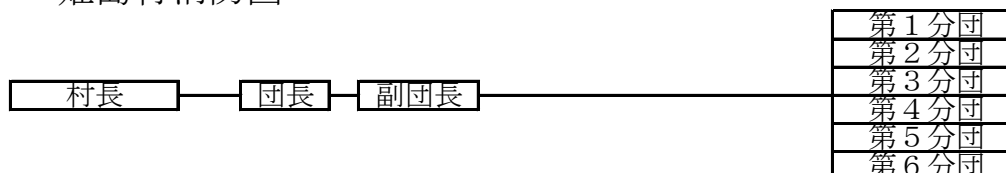
氏名	在職期間
大海利光	平成27年4月1日～現在に至る

(2) 消防団の機構 (令和2年4月11日現在)

国東市消防団



姫島村消防団



(3) 消防団の組織

ア 名称、位置、管轄区域

名 称		所在地及び所属分団	管 轄 区 域
国東市消防団	国見方面隊	第1分団～第4分団	国東市国見町
	国東方面隊	第5分団～第9分団	国東市国東町
	武蔵方面隊	第10分団～第12分団	国東市武蔵町
	安岐方面隊	第13分団～第17分団	国東市安岐町
姫島村消防団	消 防 団	第1分団～第6分団	東国東郡姫島村

イ 消防ポンプの配置状況

消防施設 消防団		消防ポンプ 自動車	小型動力ポンプ 積載車	小型ポンプ	計
国東市 消 防 団	国見方面隊		9	9	18
	国東方面隊		12	27	39
	武蔵方面隊		16	0	16
	安岐方面隊	2	12	2	16
	小 計	2	49	38	89
姫島村消防団			7		7
合 計		2	56	38	96

ウ 団員の条例定数及び実数

国東市

(令和2年4月11日現在)

消防団	階級	消 防 団 員 の 実 数							計	条例 定数
		団長	副団長	方面隊長	分団長	部長	専任班長	団員		
団 本 部		1	1	4	17				44	920
	女性消防団							21		
国 見 方 面 隊						8	8	132	148	
国 東 方 面 隊						12	12	257	281	
武 蔵 方 面 隊						6	6	163	175	
安 岐 方 面 隊						14	14	204	232	
合 計		1	1	4	17	40	40	777	880	

姫島村

(令和2年5月1日現在)

消防団	階級	消 防 団 員 の 実 数							計	条例 定数
		団長	副団長	分団長	副分団長	部長	班長	団員		
姫島村消防団		1	1	6	6	25	24	42	105	105

工 団員年齢構成

消防団別	年齢 計	20歳	20歳	25歳	30歳	35歳	40歳	45歳	50歳	55歳	平均 年齢
		未満	24歳	29歳	34歳	39歳	44歳	49歳	54歳	以上	
国東市消防団	880	1	26	65	122	168	233	141	97	27	40
姫島村消防団	105		1	7	6	23	29	19	14	6	42
合 計	985	1	27	72	128	191	262	160	111	33	41

国東市消防団は令和2年4月11日、姫島村消防団は令和2年5月1日現在

才 団員勤務年数

消防団別	階級	5年	5年	10年	15年	20年	25年	30年	計
		未満	9年	14年	19年	24年	29年	以上	
国東市消防団	団 本 部	21		2	6	3	1	4	37
	国見方面隊	17	30	29	37	28	6	4	151
	国東方面隊	82	60	66	36	19	14	5	282
	武蔵方面隊	44	31	37	31	26	4	4	177
	安岐方面隊	60	60	45	38	25	5		233
	小 計	224	181	179	148	101	30	17	880
姫島村消防団	団 本 部	1	1		1	3	1	1	8
	姫島村消防団	19	14	11	20	15	16	2	97
	小 計	20	15	11	21	18	17	3	105
合 計		244	196	190	169	119	47	20	985

国東市消防団は令和2年4月11日、姫島村消防団は令和2年5月1日現在