

大分県国東土木事務所管内図



番号	トンネル名	延長(m)	完成年
0440	文島川高壁	215	1978
0441	有馬川高壁	805	1978
0442	下原川高壁	805	1978
0443	高尾川高壁	805	1978
0444	高尾川高壁	805	1978
0445	高尾川高壁	805	1978
0446	高尾川高壁	805	1978
0447	高尾川高壁	805	1978
0448	高尾川高壁	805	1978
0449	高尾川高壁	805	1978
0450	高尾川高壁	805	1978

番号	橋名	延長(m)	完成年
0451	文島川橋	103	1978
0452	有馬川橋	103	1978
0453	下原川橋	103	1978
0454	高尾川橋	103	1978
0455	高尾川橋	103	1978
0456	高尾川橋	103	1978
0457	高尾川橋	103	1978
0458	高尾川橋	103	1978
0459	高尾川橋	103	1978
0460	高尾川橋	103	1978

番号	河川名	延長(km)	完成年
0461	文島川	11.9	1978
0462	有馬川	11.9	1978
0463	下原川	11.9	1978
0464	高尾川	11.9	1978
0465	高尾川	11.9	1978
0466	高尾川	11.9	1978
0467	高尾川	11.9	1978
0468	高尾川	11.9	1978
0469	高尾川	11.9	1978
0470	高尾川	11.9	1978

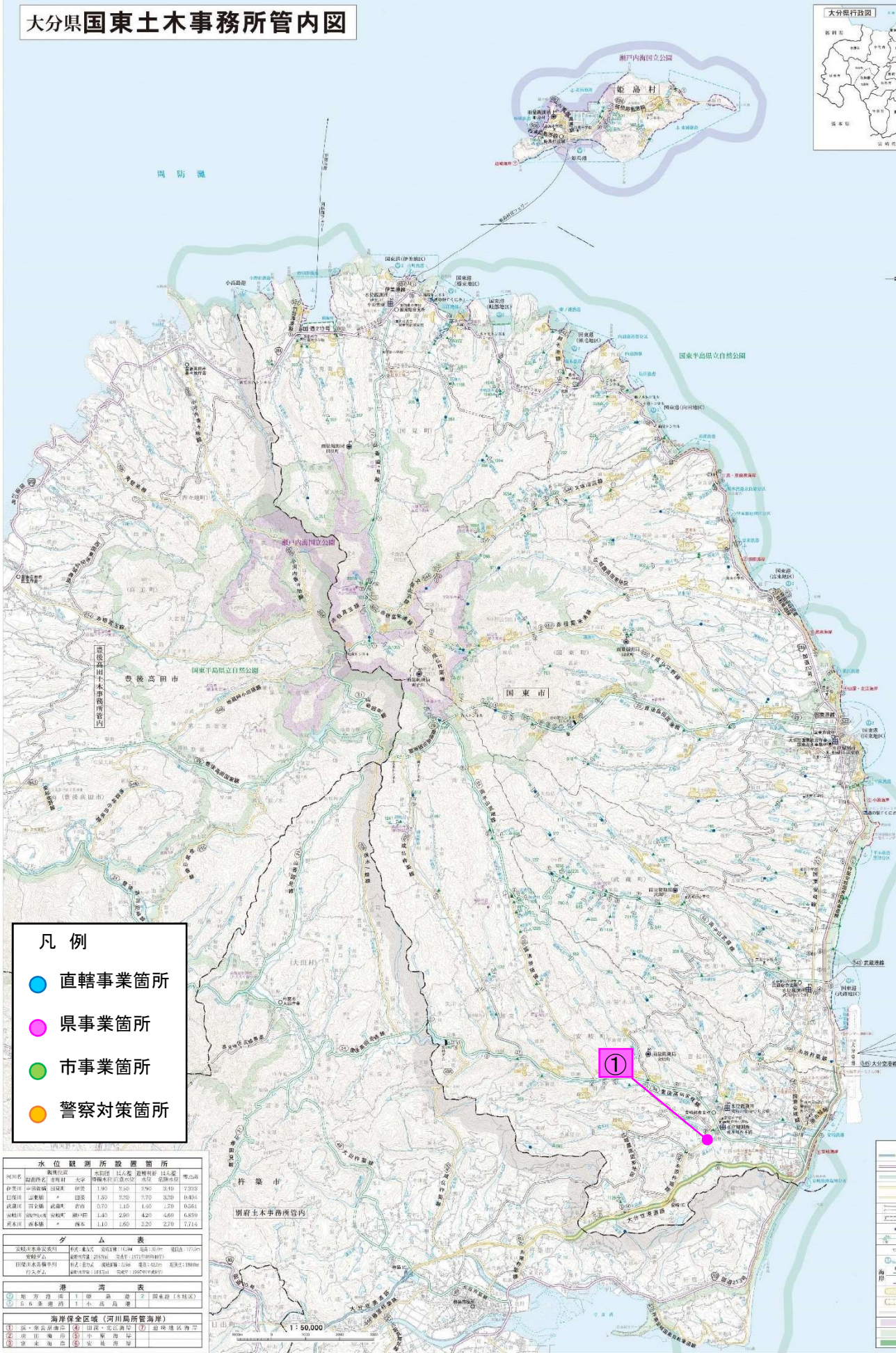
番号	河川名	延長(km)	完成年
0471	文島川	11.9	1978
0472	有馬川	11.9	1978
0473	下原川	11.9	1978
0474	高尾川	11.9	1978
0475	高尾川	11.9	1978
0476	高尾川	11.9	1978
0477	高尾川	11.9	1978
0478	高尾川	11.9	1978
0479	高尾川	11.9	1978
0480	高尾川	11.9	1978

河川	区画番号	面積(㎡)	危険度
文島川	001	100	高
有馬川	002	200	中
下原川	003	300	低
高尾川	004	400	高
高尾川	005	500	中
高尾川	006	600	低
高尾川	007	700	高
高尾川	008	800	中
高尾川	009	900	低
高尾川	010	1000	高

河川	観測所名	観測所番号	設置年
文島川	文島川	1001	1978
有馬川	有馬川	1002	1978
下原川	下原川	1003	1978
高尾川	高尾川	1004	1978
高尾川	高尾川	1005	1978
高尾川	高尾川	1006	1978
高尾川	高尾川	1007	1978
高尾川	高尾川	1008	1978
高尾川	高尾川	1009	1978
高尾川	高尾川	1010	1978

番号	港名	延長(m)	完成年
0481	文島川港	100	1978
0482	有馬川港	100	1978
0483	下原川港	100	1978
0484	高尾川港	100	1978
0485	高尾川港	100	1978
0486	高尾川港	100	1978
0487	高尾川港	100	1978
0488	高尾川港	100	1978
0489	高尾川港	100	1978
0490	高尾川港	100	1978

河川	区域番号	面積(㎡)	危険度
文島川	011	100	高
有馬川	012	200	中
下原川	013	300	低
高尾川	014	400	高
高尾川	015	500	中
高尾川	016	600	低
高尾川	017	700	高
高尾川	018	800	中
高尾川	019	900	低
高尾川	020	1000	高



凡例

- 直轄事業箇所
- 県事業箇所
- 市事業箇所
- 警察対策箇所

河川	ダム名	ダム番号	完成年
文島川	文島川	2001	1978
有馬川	有馬川	2002	1978
下原川	下原川	2003	1978
高尾川	高尾川	2004	1978
高尾川	高尾川	2005	1978
高尾川	高尾川	2006	1978
高尾川	高尾川	2007	1978
高尾川	高尾川	2008	1978
高尾川	高尾川	2009	1978
高尾川	高尾川	2010	1978

河川	区域番号	延長(m)	完成年
文島川	021	100	1978
有馬川	022	200	1978
下原川	023	300	1978
高尾川	024	400	1978
高尾川	025	500	1978
高尾川	026	600	1978
高尾川	027	700	1978
高尾川	028	800	1978
高尾川	029	900	1978
高尾川	030	1000	1978