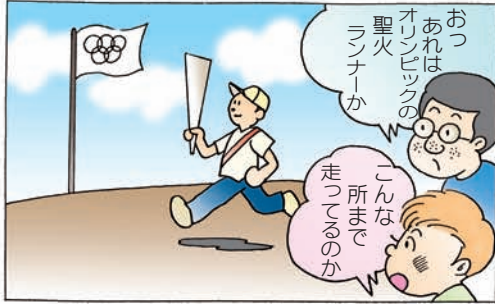


新ガッツだ おまかせくん!

小学校編

作 ロナウジーニョ太郎

No.26



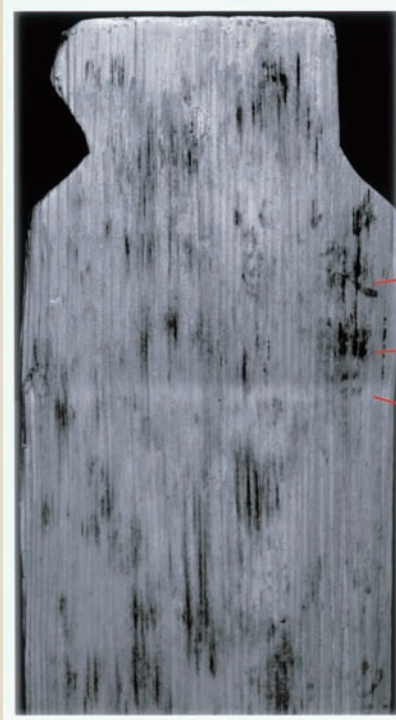
くにさきの文化財

国東町 「飯塚遺跡出土 倉札」

未指定

平成十一年、アストくにさき建設に伴う発掘調査で出土した飯塚遺跡木簡が、今年三月に奈良文化財研究所で保存処理を終えて国東市に帰ってきました。これらの木簡の中でも最も大きな倉札木簡に「承和二年」平安時代・八三五の年号が確認されました。この木簡は、荘園などの管理や運営の拠点において用いられたものであります。十月から十二月に収穫した稲を納めた日々の収納量を記した記録簿であり、長さ85cmの大きさと両面一杯に細かな文字が書かれていました。また、収納責任者「池作」と役割が不明の「真磨(丸)」の二人の名前も記されていることが確認されました。

年号等が書かれた木簡出土は、県内で初めてであり最古のものであります。この木簡は、古代の国東の歴史を解明するための重要な文化財資料となることと思われます。



しょうわ 承和二年

※倉札 荘園主が、日々の収納米の収量を記し 荘園の管理や経営に利用した札のこと

表紙の説明

今月の表紙は、安岐中央小学校の入学式の様子。4校が統合して4月に開校したため最初の新生となりました。名前を呼ばれると子どもたちの元気な返事が会場いっぱいに響いていました。



編集後記

◆新年度がスタートして、あつという間に一月が過ぎました。新しい職場や部所で悪戦苦闘している人も多いのでは。故あって今月号の編集後記を書くことになった私も、4月の異動で広報公聴係に配属されましたが、毎日右往左往するばかりで足が地につきません。早く一人前になりたい……

◆ゴールデンウィークはいかがでしたか? 行楽地で存分に楽しんだ人。節句や結婚式のお祝いでお酒を飲みすぎた人。そしてひとり寂しく時が過ぎてしまった人。人生いろいろです。生活のリズムを元に戻すことは時間がかかりますが、現実の生活は始まっています。元気を出して仕事に勉強にがんばりましょう!

(代打 藤原)