

令和3年度 全国学力・学習状況調査

国東市教育委員会
学校教育課

RO3全国学力・学習状況調査結果

正答率(%)

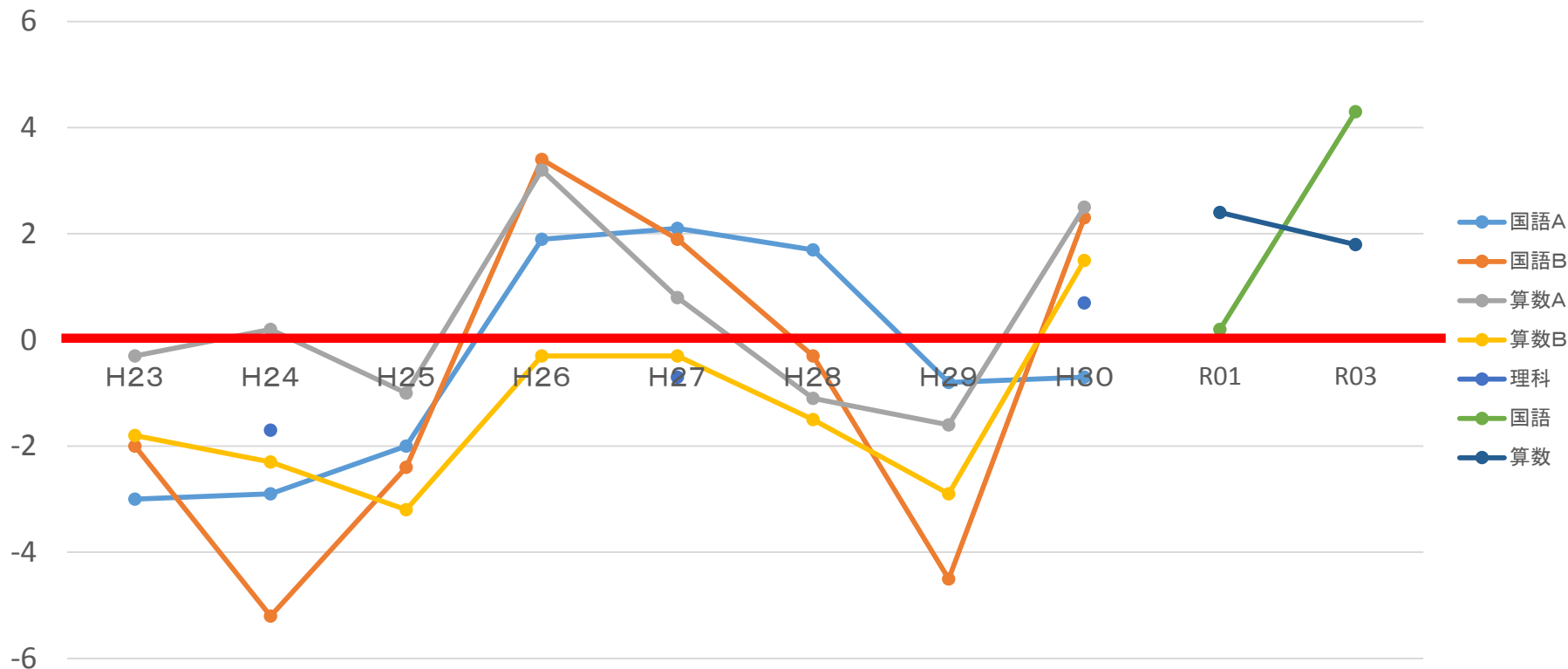
	小学校		中学校	
	国語	算数	国語	数学
国東市	69	72	67	55
全国	64.7	70.2	64.6	57.2
全国との差	4.3	1.8	2.4	-2.2
大分県	66	70	66	57
大分県との差	3.0	2.0	1.0	-2.0

RO1全国学力・学習状況調査結果

正答率(%)

	小学校		中学校		
	国語	算数	国語	数学	英語
国東市	64	69	76	60	57
全国	63.8	66.6	72.8	59.8	56.0
全国との差	0.2	2.4	3.2	0.2	1
大分県	67	67	74	61	55
大分県との差	-3	2	2	-1	2

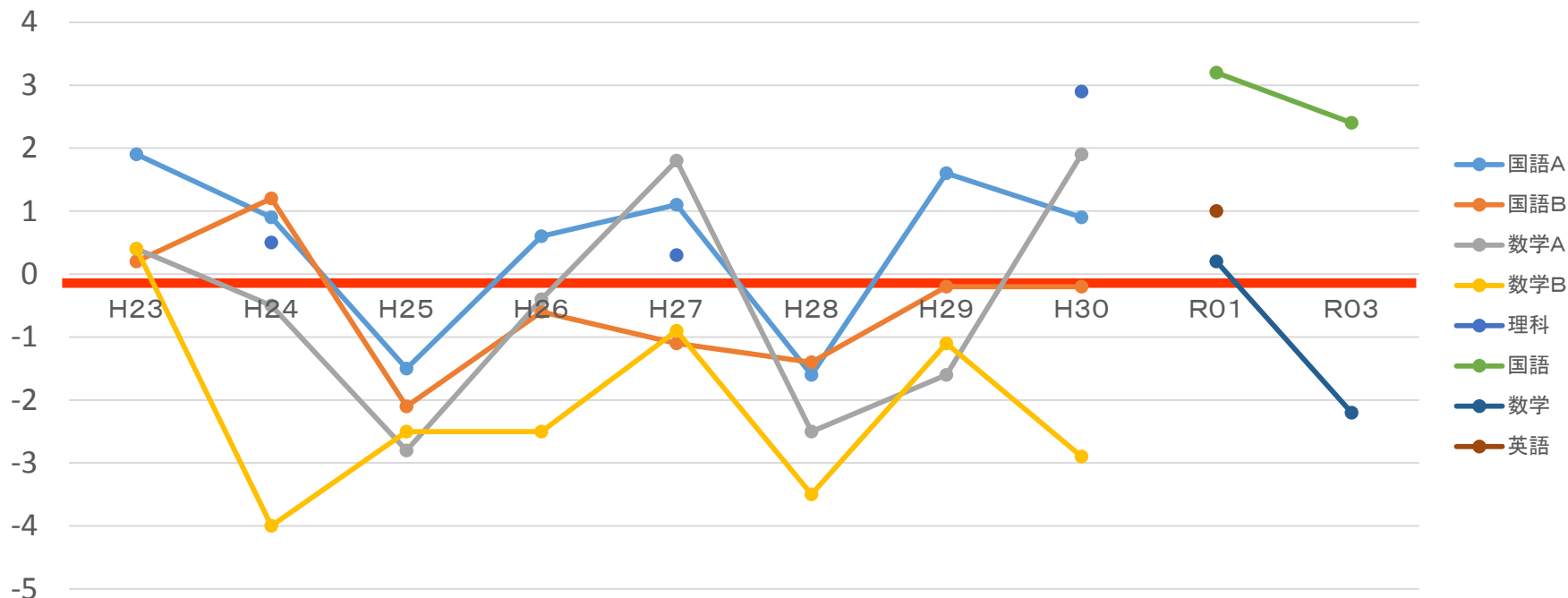
全国学力・学習状況調査：国東市と全国との正答率の差の推移（小学校）



(ポイント)

	H23	H24	H25	H26	H27	H28	H29	H30	R01	R03
国語A	-3	-2.9	-2	1.9	2.1	1.7	-0.8	-0.7	0.2	4.3
国語B	-2	-5.2	-2.4	3.4	1.9	-0.3	-4.5	2.3		
算数A	-0.3	0.2	-1	3.2	0.8	-1.1	-1.6	2.5	2.4	1.8
算数B	-1.8	-2.3	-3.2	-0.3	-0.3	-1.5	-2.9	1.5		
理科		-1.7			-0.7			0.7		

全国学力・学習状況調査：国東市と全国との正答率の差の推移（中学校）



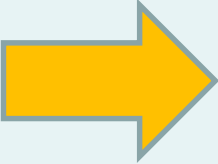
(ポイント)

	H23	H24	H25	H26	H27	H28	H29	H30	R01	R03
国語A	1.9	0.9	-1.5	0.6	1.1	-1.6	1.6	0.9	3.2	2.4
国語B	0.2	1.2	-2.1	-0.6	-1.1	-1.4	-0.2	-0.2		
数学A	0.4	-0.5	-2.8	-0.4	1.8	-2.5	-1.6	1.9	0.2	-2.2
数学B	0.4	-4	-2.5	-2.5	-0.9	-3.5	-1.1	-2.9		
理科		0.5				0.3		2.9		
英語									1	

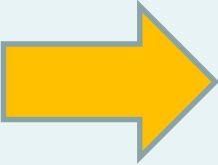
全国学力学習状況調査（国東市同一児童生徒の全国との差の伸び）

（国東市と全国との平均正答率の差の変化）

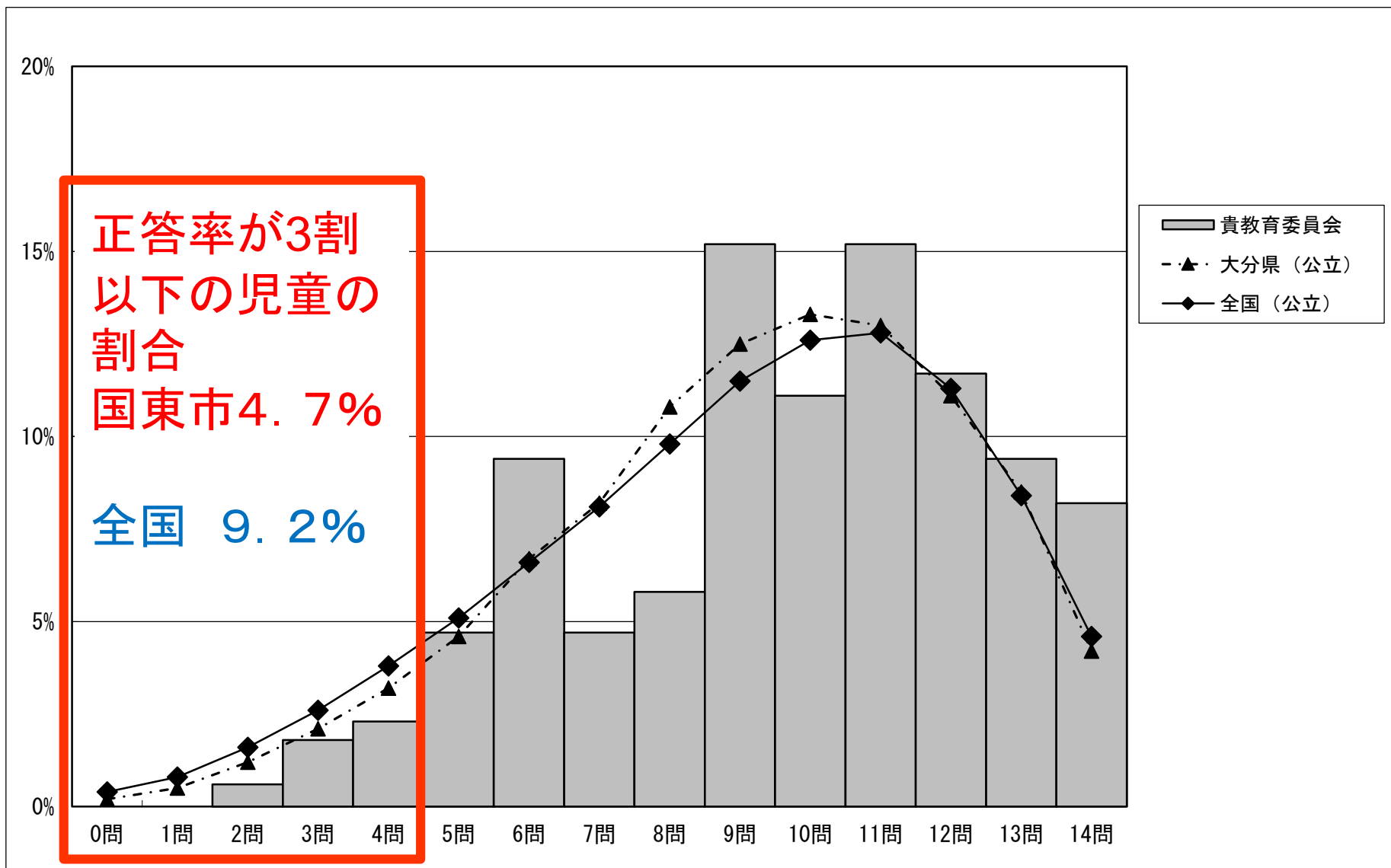
令和3年度実施結果

	H30の小6	3年後	R03の中3
国語A	-0.7		+2.4
国語B	+2.3		
算数・数学A	+2.5		-2.2
算数・数学B	+1.5		

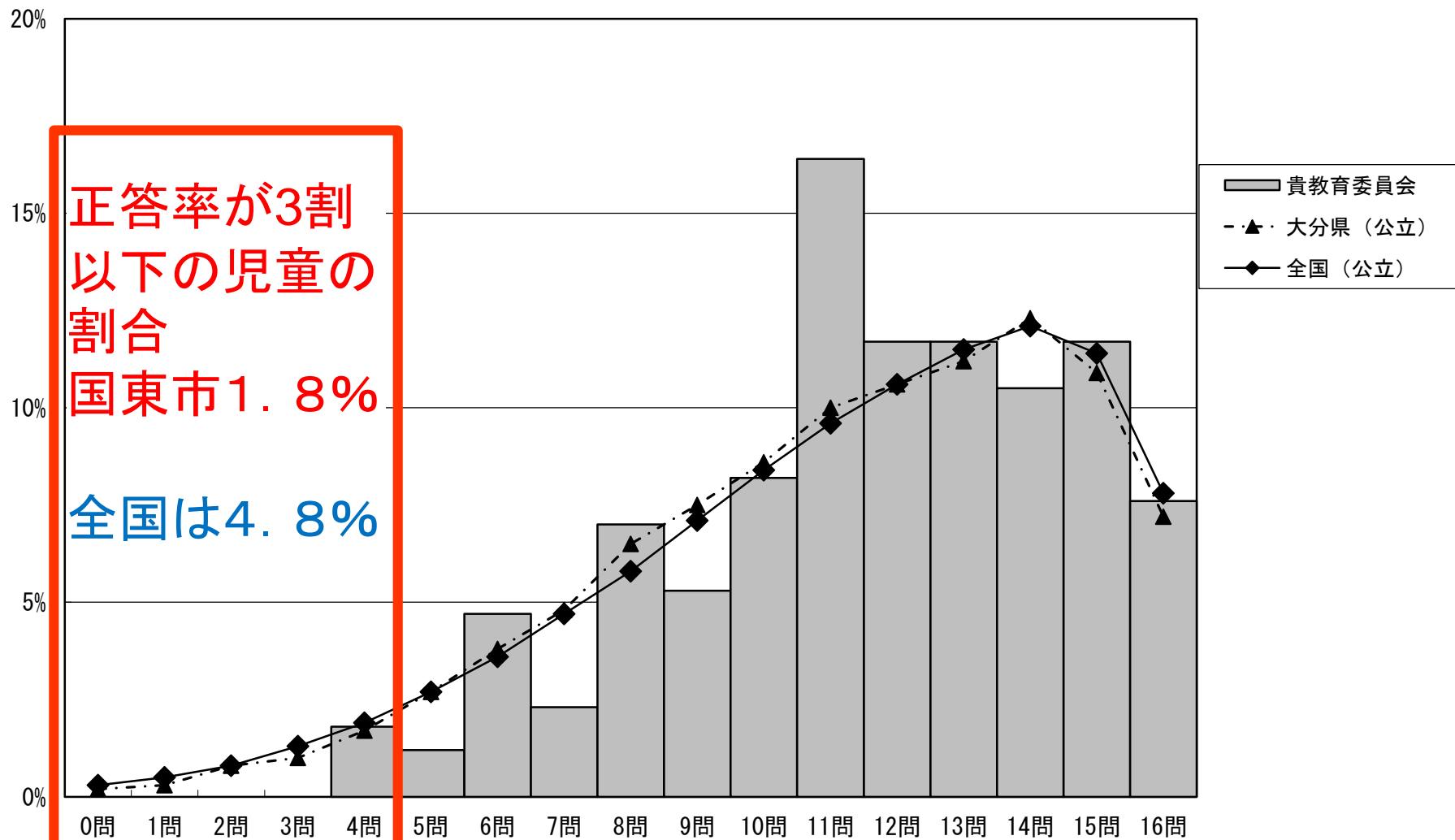
令和元年度実施結果

	H28の小6	3年後	R01の中3
国語A	+1.7		+3.2
国語B	-0.3		
算数・数学A	-1.1		+0.2
算数・数学B	-1.5		
英語			+1.0

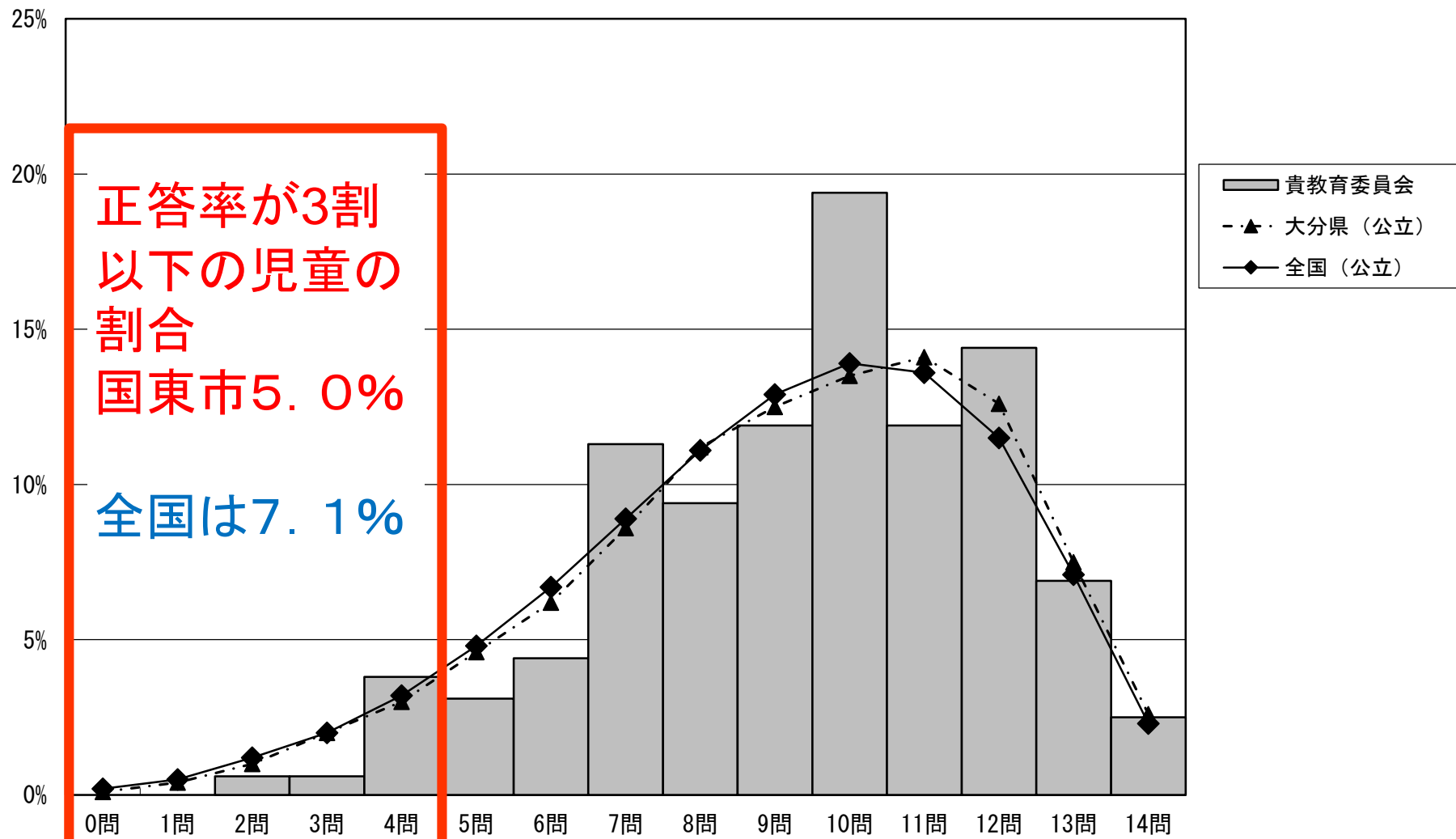
R03 全国学力・学習状況調査（国東市小学校国語度数分布）



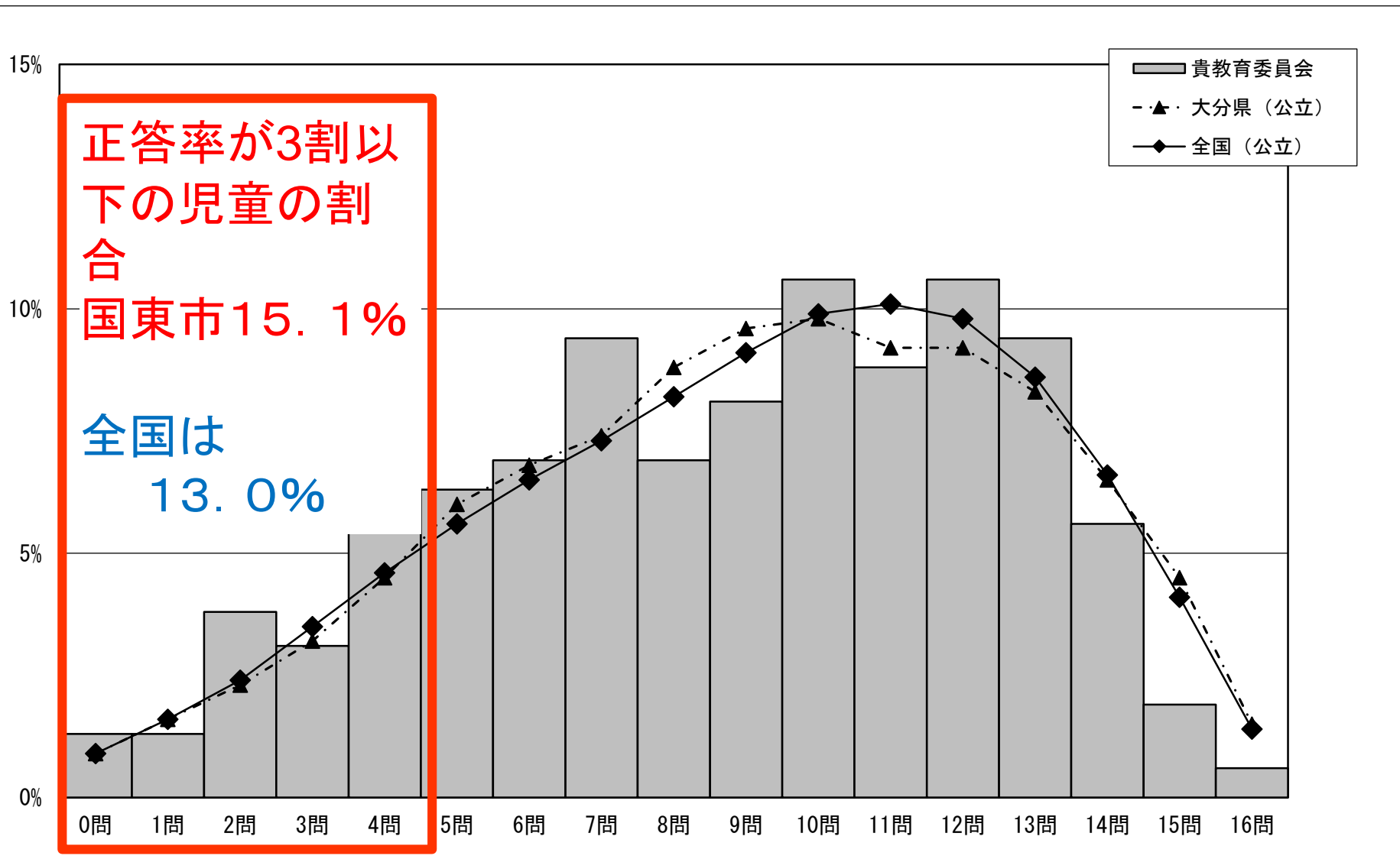
R03 全国学力・学習状況調査（国東市小学校算数度数分布）



R03 全国学力・学習状況調査（国東市中学校国語度数分布）

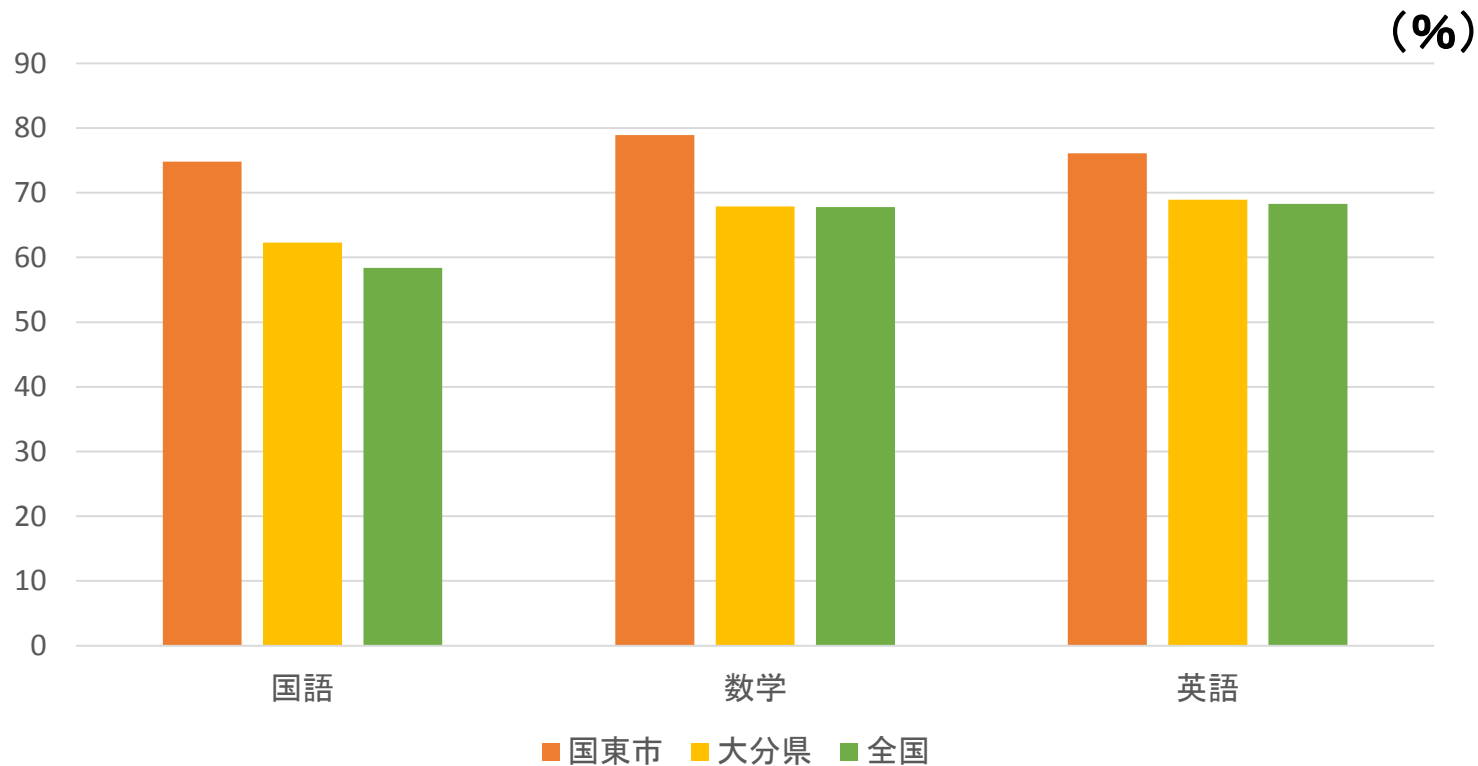


R03 全国学力・学習状況調査（国東市中学校数学度数分布）



R03 全国学力・学習状況調査(小学生生徒質問紙調査より)

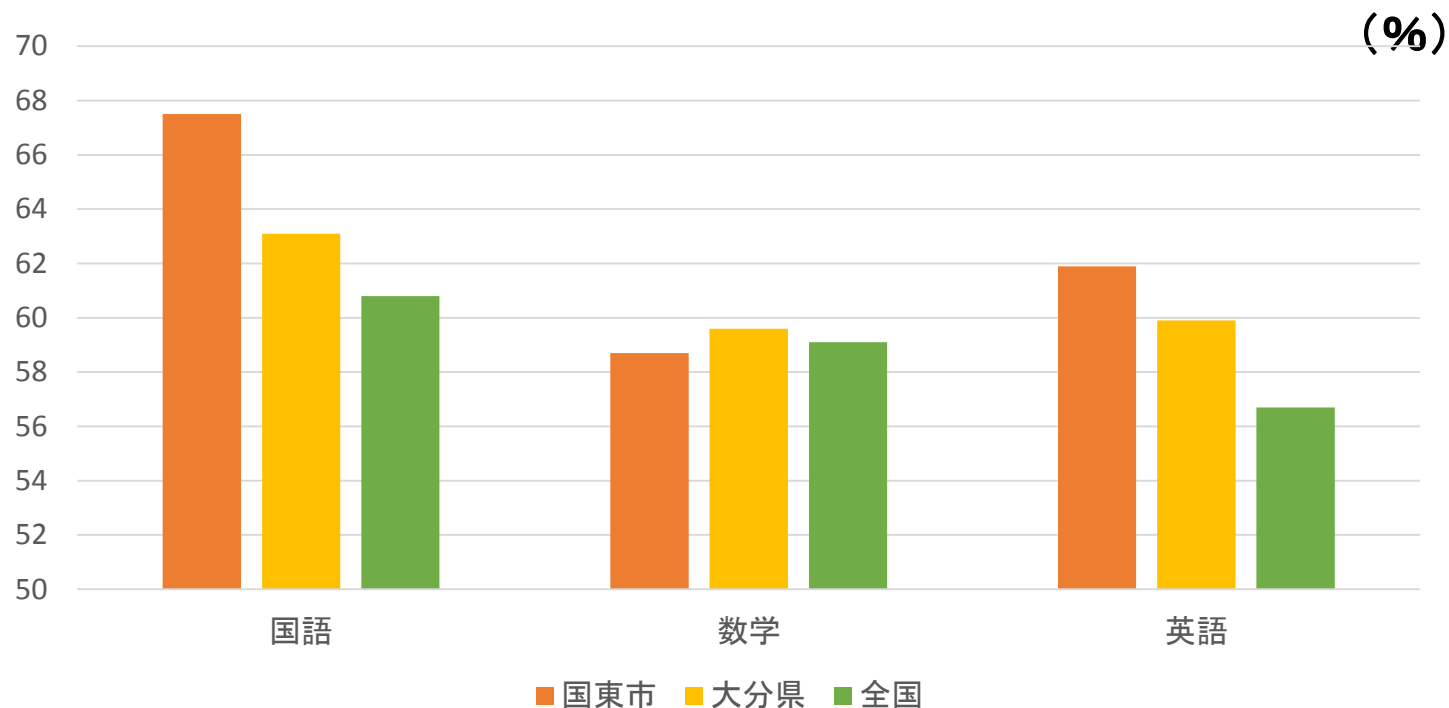
教科等の勉強が好きですか？ に対して
「当てはまる」「どちらかといえば、当てはまる」と回答した児童の割合



	国語	数学	英語
国東市	74.8	78.9	76.1
大分県	62.3	67.9	68.9
全国	58.4	67.8	68.3

R03 全国学力・学習状況調査(中学校生徒質問紙調査より)

教科等の勉強が好きですか？ に対して
「当てはまる」「どちらかといえば、当てはまる」と回答した生徒の割合

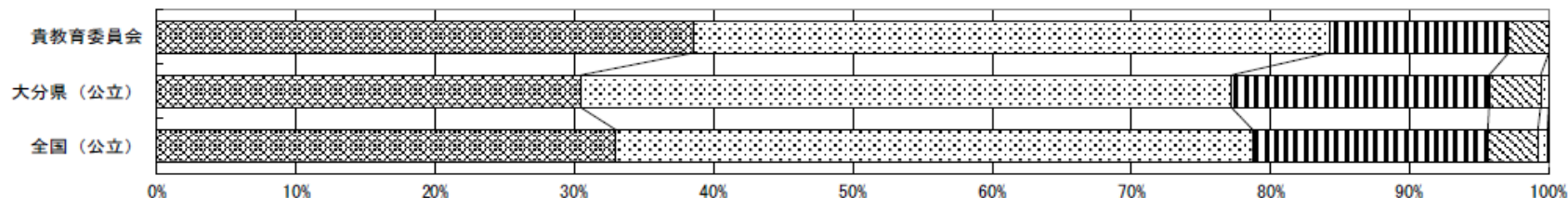


	国語	数学	英語
国東市	67.5	58.7	61.9
大分県	63.1	59.6	59.9
全国	60.8	59.1	56.7

R03全国学力・学習状況調査(小学校児童質問紙調査結果から)

質問番号	質問事項										
(37)	学級の友達との間で話し合う活動を通じて、自分の考えを深めたり、広げたりすることができますか										
選択肢	1	2	3	4	5	6	7	8	9	その他	無回答
貴教育委員会	38.6	45.6	12.9	2.9	0.0					0.0	0.0
大分県(公立)	30.4	46.7	18.5	3.7	0.6					0.0	0.0
全国(公立)	33.0	45.8	16.9	3.6	0.7					0.0	0.1

- 1. 当てはまる
- 2. どちらかといえば、当てはまる
- 3. どちらかといえば、当てはまらない
- 4. 当てはまらない
- 5. 学級の友達との間で話し合う活動を行っていない
- その他
- 無回答

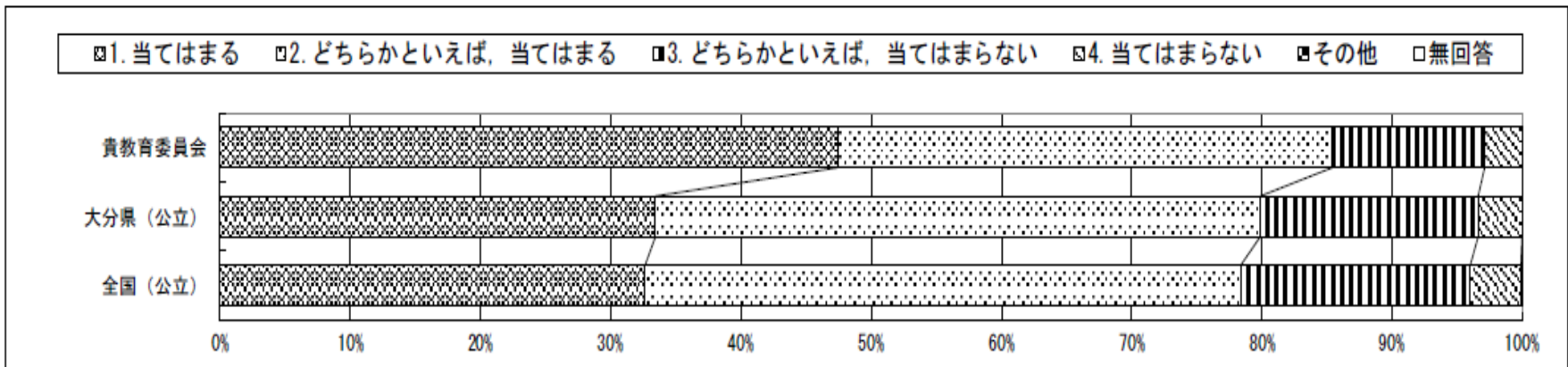


<児童が回答した選択肢別の平均正答率(国東市)>

選択肢		児童数	児童数の割合(%)	平均正答率(%)	
				国語(14問)	算数(16問)
1	当てはまる	66	38.6	72.0	75.4
2	どちらかといえば、当てはまる	78	45.6	69.2	72.5
3	どちらかといえば、当てはまらない	22	12.9	63.6	68.5
4	当てはまらない	5	2.9	51.4	51.3
5	学級の友達との間で話し合う活動を行っていない	0	0.0		

R03全国学力・学習状況調査(小学校児童質問紙調査結果から)

質問番号	質問事項										
(38)	学習した内容について、分かった点や、よく分からなかった点を見直し、次の学習につなげることができていますか										
選択肢	1	2	3	4	5	6	7	8	9	その他	無回答
貴教育委員会	47.4	38.0	11.7	2.9						0.0	0.0
大分県(公立)	33.4	46.4	16.7	3.4						0.0	0.0
全国(公立)	32.6	45.7	17.6	3.9						0.0	0.1



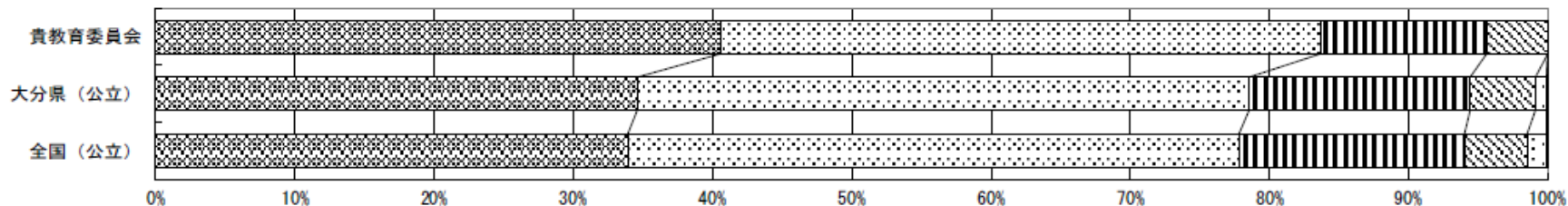
<児童が回答した選択肢別の平均正答率(国東市)>

選択肢		児童数	児童数の割合(%)	平均正答率(%)	
				国語(14問)	算数(16問)
1	当てはまる	81	47.4	71.5	75.5
2	どちらかといえば、当てはまる	65	38.0	68.2	70.8
3	どちらかといえば、当てはまらない	20	11.7	61.1	65.0
4	当てはまらない	5	2.9	71.4	75.0

R03全国学力・学習状況調査(中学校生徒質問紙調査結果から)

質問番号	質問事項										
(37)	学級の生徒との間で話し合う活動を通じて、自分の考えを深めたり、広げたりすることができますか										
選択肢	1	2	3	4	5	6	7	8	9	その他	無回答
貴教育委員会	40.6	43.1	11.9	4.4	0.0					0.0	0.0
大分県(公立)	34.6	44.0	15.9	4.7	0.8					0.0	0.1
全国(公立)	33.9	43.9	16.2	4.5	1.4					0.0	0.1

- 1. 当てはまる
- 2. どちらかといえば、当てはまる
- 3. どちらかといえば、当てはまらない
- 4. 当てはまらない
- 5. 学級の友達との間で話し合う活動を行っていない
- その他
- 無回答

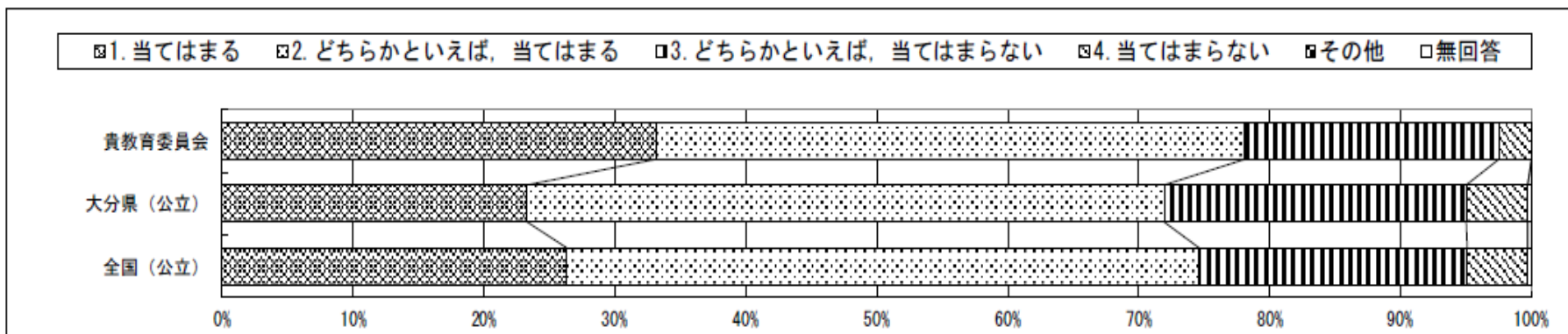


<生徒が回答した選択肢別の平均正答率(国東市)>

選択肢		生徒数	生徒数の割合(%)	平均正答率(%)	
				国語(14問)	数学(16問)
1	当てはまる	65	40.6	69.9	55.2
2	どちらかといえば、当てはまる	69	43.1	65.1	55.0
3	どちらかといえば、当てはまらない	19	11.9	64.7	53.9
4	当てはまらない	7	4.4	71.4	50.0
5	学級の友達との間で話し合う活動を行っていない	0	0.0		

R03全国学力・学習状況調査(中学校生徒質問紙調査結果から)

質問番号	質問事項										
(38)	学習した内容について、分かった点や、よく分からなかった点を見直し、次の学習につなげることができていますか										
選択肢	1	2	3	4	5	6	7	8	9	その他	無回答
貴教育委員会	33.1	45.0	19.4	2.5						0.0	0.0
大分県(公立)	23.3	48.7	23.1	4.7						0.0	0.3
全国(公立)	26.3	48.3	20.5	4.6						0.0	0.3



<生徒が回答した選択肢別の平均正答率(国東市)>

選択肢		生徒数	生徒数の割合(%)	平均正答率(%)	
				国語(14問)	数学(16問)
1	当てはまる	53	33.1	68.3	59.8
2	どちらかといえば、当てはまる	72	45.0	67.1	53.1
3	どちらかといえば、当てはまらない	31	19.4	65.0	49.4
4	当てはまらない	4	2.5	75.0	57.8

全国学力調査の結果から

○正答率3割未満の児童生徒割合（全国との比較）

小学校・・・国語・算数ともに全国よりも少ない

中学校・・・国語は全国よりも少ないが、数学は全国よりも多い

→全員が参加できる授業づくりを学校全体で推進

○教科への愛好度

県や全国よりも愛好度は高い

→今後も児童生徒が主体の「わかる・楽しい」授業づくりを

○授業中の話し合い活動

小学校、中学校ともに肯定率が高い←授業改善の成果

話し合い活動に対して肯定的な児童生徒の平均正答率は高い

→全員が参加し、全員で深め合う話し合い活動を

○授業の振り返り

全国よりも肯定的な回答が多いが、「当てはまらない」との回答もある

→視点を明確にした振り返りを行い、学習を深めたり次時につなげたりする