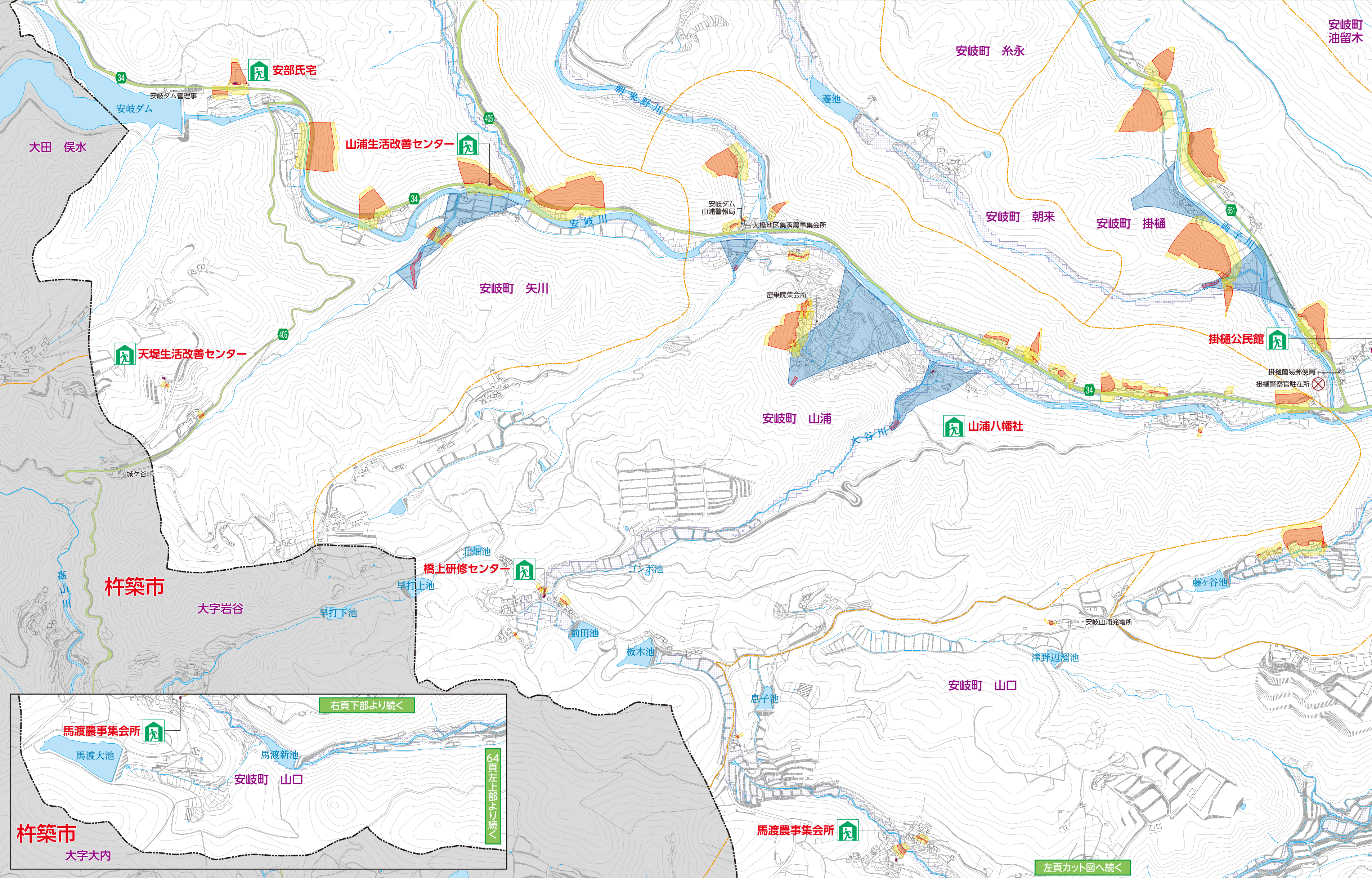
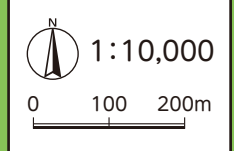


凡例		一次避難場所		津波避難場所		警察署・駐在所		国道		ため池 浸水想定 区域		浸水想定 区域
		二次避難場所		市役所		消防機関		県道				

洪水浸水想定 浸水深区分	20m以上の区域	家屋倒壊等 氾濫想定 区域		洪水氾濫	土砂災害 の危険が ある場所	急傾斜地	土石流	地すべり
	10m以上～20m未満の区域							
	5m以上～10m未満の区域							
	3m以上～5m未満の区域							
	0.5m以上～3m未満の区域							
	0.5m未満の区域							



左頁カット図へ続く