





## ○令和5年度予算フレーム等の概要

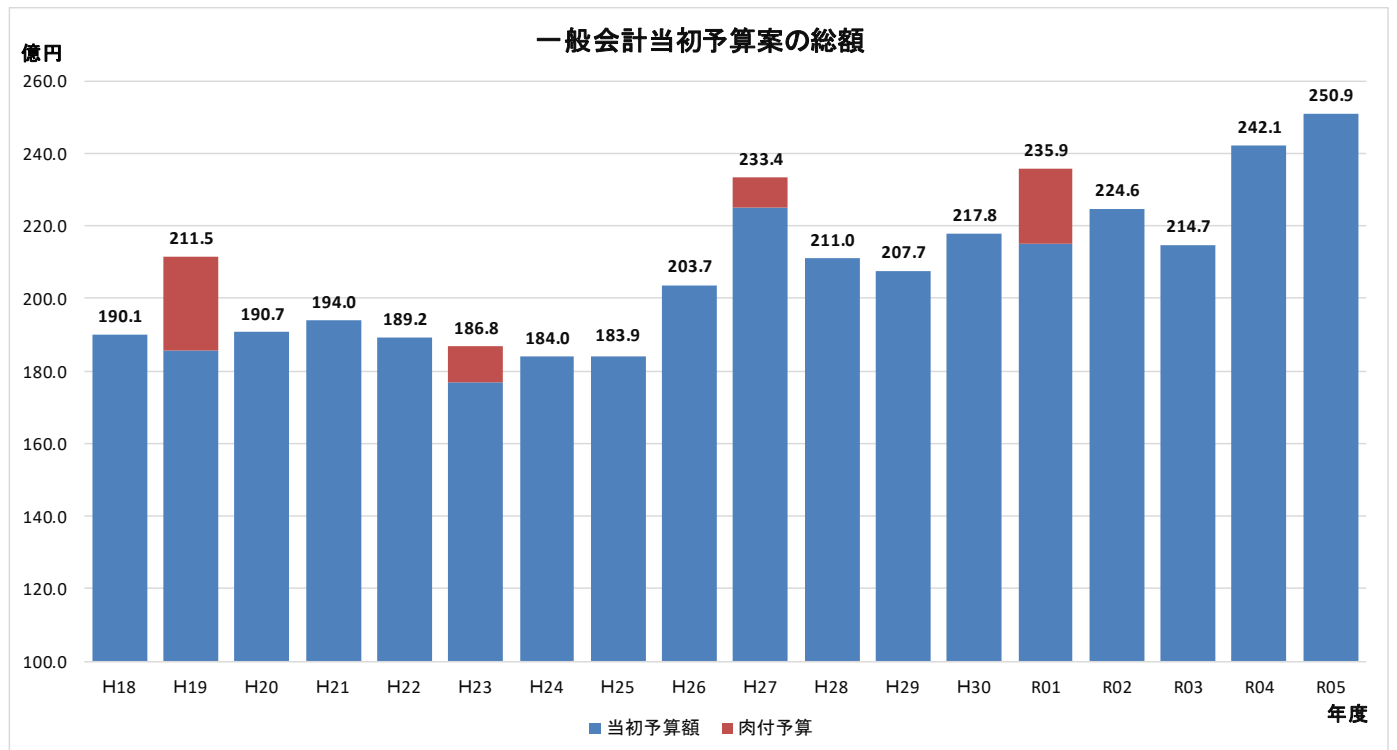
# 一般会計歳出総額 250億8,975万円

(前年度当初予算比 +8億8,301万9千円、+3.6%)

一般会計の予算規模は、市長選挙を考慮し、義務的・経常的な行政経費と継続事業に係る投資的経費を中心とした骨格的予算として、公共施設長寿命化事業や広域ごみ処理施設建設事業負担金など継続的な大型事業や緊急的な物価高騰対策への対応等による予算編成により、前年度に比べて8億8,301万9千円増(3.6%増)と合併以降最大となりました。

一般会計当初予算案の総額一覧 (単位:千円)

年度	当初予算額 A	肉付予算 B	肉付後 予算額 A+B	増減額	増減率	順位
H18	19,011,935					14
H19	18,557,773	2,590,327	21,148,100	2,136,165	11.2	8
H20	19,065,000			▲2,083,100	▲9.9	13
H21	19,397,000			332,000	1.7	12
H22	18,920,000			▲477,000	▲2.5	15
H23	17,694,000	983,163	18,677,163	▲242,837	▲1.3	16
H24	18,397,000			▲280,163	▲1.5	17
H25	18,393,000			▲4,000	▲0	18
H26	20,366,000			1,973,000	10.7	11
H27	22,485,000	853,749	23,338,749	2,972,749	14.6	4
H28	21,096,000			▲2,242,749	▲9.6	9
H29	20,768,000			▲328,000	▲1.6	10
H30	21,778,000			1,010,000	4.9	6
R01	21,498,000	2,087,592	23,585,592	1,807,592	8.3	3
R02	22,462,000			▲1,123,592	▲4.8	5
R03	21,472,000			▲990,000	▲4.4	7
R04	24,206,731			2,734,731	12.7	2
R05	25,089,750			883,019	3.6	1



※肉付けがある場合は肉付後予算額で増減比較している。



## ◆事業費の顕著な項目について

### ○文教施設の長寿命化工事・・・合計15億6,431万9千円

- ・教育施設 (国東小学校 4億7,832万8千円)
- ・社会教育施設 (国東中央公民館・くにさき総合文化センター(アストくにさき) 6億6,115万3千円)  
(国見生涯学習センターみんなかん 1億6,843万1千円)
- ・社会体育施設 (国見B&G海洋センター 2億5,640万7千円)

### ○ふるさと納税関連経費の増・・・対前年比 2億円増

ふるさと応援寄附金(歳入予算)を20億円 対前年比2億円増と見込んでいるため、歳出予算の関連経費が同額増(R4:18億円)

### ○光熱水費及び燃料費の増・・・対前年比 8,694万5千円増

- ・光熱水費 R5:2億8,904万7千円 R4:2億852万1千円(対前年比8,052万6千円増)
- ・燃料費 R5:5,405万2千円 R4:4,763万3千円(対前年比641万9千円増)

### ○物価高騰対策・・・給食賄材料費の物価高騰分 919万1千円

物価高騰分として給食費等算定分の10%を増額計上

- ・国見調理場分 88万8千円 ・国東調理場分 483万5千円 ・安岐調理場分 346万8千円(合計)919万1千円増

### ○大規模施設建設事業負担金の増・・・5億6,276万5千円

令和7年度供用開始予定の広域ごみ処理施設建設事業負担金 (R4:9,417万2千円 対前年比4億6,859万3千円増)

### ○消防団員の処遇改善・・・対前年比 1,727万円増

国の示す標準額を基準とし、出勤報酬(現:出勤手当)及び年額報酬を増額改定

## ○上記項目の合計額・・・24億4,049万円



# 市税総額 30 億 1,031 万円

(前年度予算比 +6,625 万 9 千円、+2.3%)

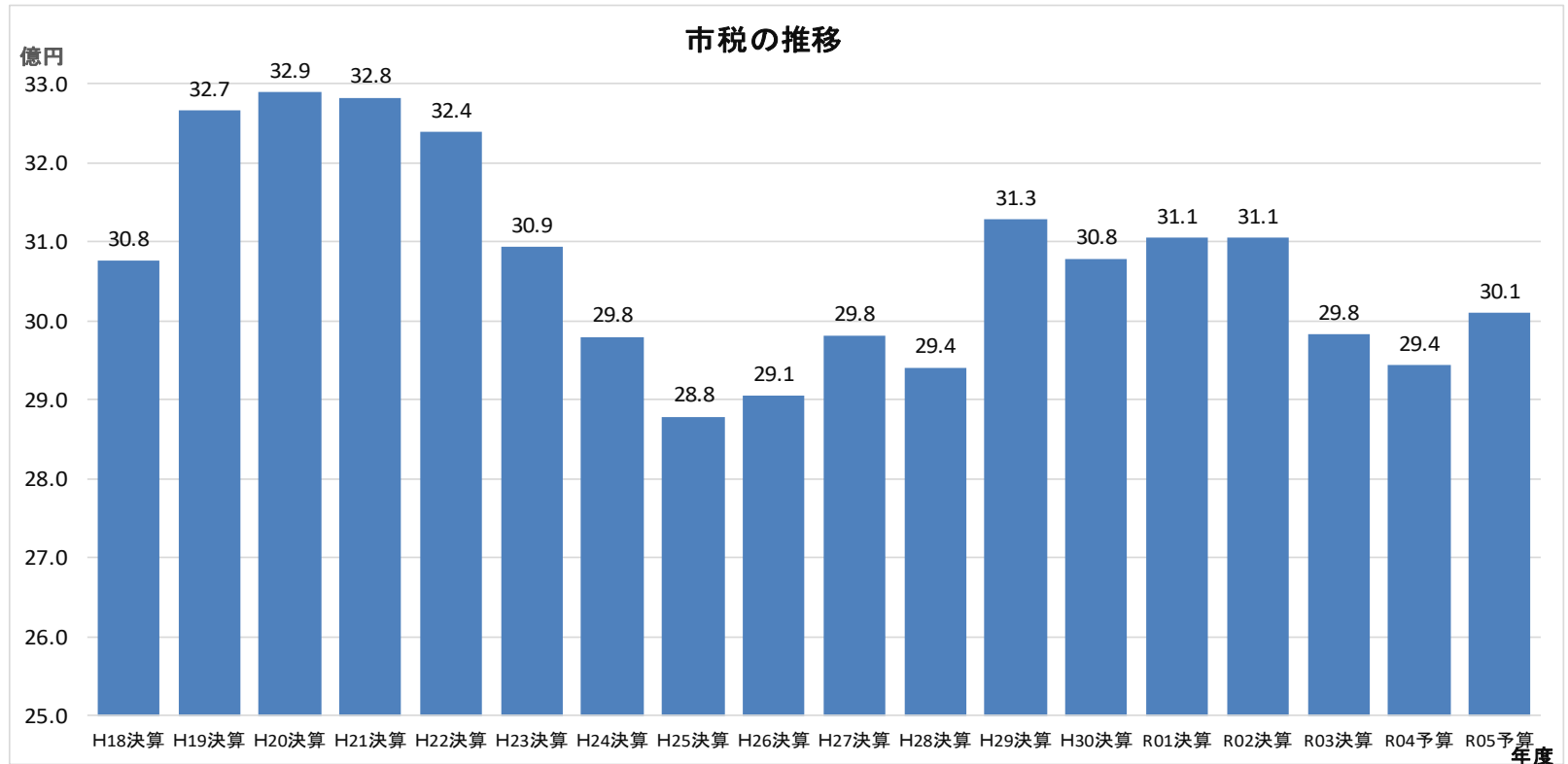
## 〔主な現年課税分の概要〕

・ 個人市民税	8 億 5,360 万円	(R4 当初予算額	8 億 2,260 万円)	対前年度	3,100 万円	( 3.8%)
・ 法人市民税	1 億 1,740 万円	(R4 当初予算額	1 億 2,960 万円)	対前年度	▲1,220 万円	(▲ 9.4%)
・ 固定資産税	16 億 100 万円	(R4 当初予算額	15 億 6,220 万円)	対前年度	3,880 万円	( 2.4%)

## 各年度市税一覧

(単位:千円)

年度	市税
H18決算	3,076,616
H19決算	3,266,167
H20決算	3,289,899
H21決算	3,283,283
H22決算	3,239,416
H23決算	3,094,343
H24決算	2,980,277
H25決算	2,878,436
H26決算	2,906,003
H27決算	2,981,744
H28決算	2,941,320
H29決算	3,128,634
H30決算	3,078,667
R01決算	3,105,141
R02決算	3,105,140
R03決算	2,983,081
R04当初予算	2,944,051
R05当初予算	3,010,310





# 基金残高見込み（一般会計） 127 億 2,782 万円

（対令和4年度末見込み -20 億 3,922 万 7 千円、-13.8%）

合併以降、適正な基金管理により一定水準を確保しており、なかでもふるさと応援寄附金事業が順調であるため、これに応じてふるさと応援基金も順調な推移となっています。

ふるさと応援基金は、条例の規定により本市のまちづくり事業等の財源として有効に活用しています。

○ふるさと応援寄附金事業（当初予算ベース）

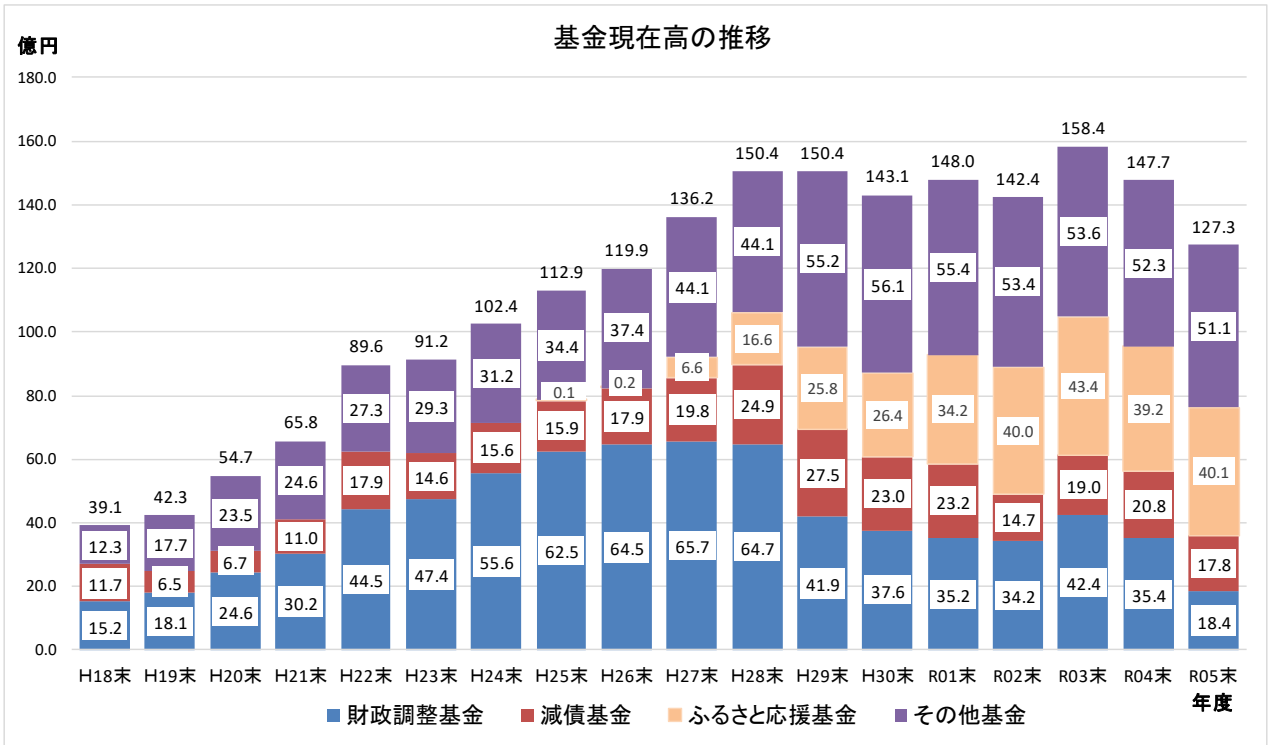
・令和4年度：10億円（99事業）

・令和5年度：8億円（51事業）

各年度末基金現在高一覧（一般会計）

（単位：千円）

年度	財政調整基金 A	減債基金 B	ふるさと 応援基金 C	その他基金 D	合計 A+B+C+D
H18末	1,517,623	1,170,872		1,226,089	3,914,584
H19末	1,813,670	648,727		1,766,132	4,228,529
H20末	2,456,495	671,991		2,346,500	5,474,986
H21末	3,022,350	1,097,257		2,456,306	6,575,913
H22末	4,449,105	1,790,157		2,725,117	8,964,379
H23末	4,737,938	1,456,389		2,926,529	9,120,856
H24末	5,564,741	1,559,338		3,118,851	10,242,930
H25末	6,249,951	1,587,631	6,839	3,442,476	11,286,897
H26末	6,447,314	1,786,118	16,175	3,744,313	11,993,920
H27末	6,574,080	1,982,838	661,420	4,405,365	13,623,703
H28末	6,472,023	2,494,591	1,656,242	4,412,829	15,035,685
H29末	4,194,870	2,749,539	2,584,973	5,515,448	15,044,830
H30末	3,763,271	2,299,757	2,640,744	5,606,257	14,310,029
R01末	3,524,645	2,321,612	3,422,220	5,535,841	14,804,318
R02末	3,416,683	1,470,086	4,004,966	5,344,745	14,236,480
R03末	4,238,768	1,902,671	4,341,609	5,356,902	15,839,950
R04末	3,535,623	2,083,944	3,919,765	5,227,715	14,767,047
R05末	1,835,371	1,775,387	4,008,943	5,108,119	12,727,820



※令和3年度以前の基金残高は決算額、令和4・5年度の基金残高は見込額



# 市債残高見込み（一般会計） 204 億 2,830 万円

（対令和4年度末見込み +6 億 7,140 万円、+3.4%）

令和5年度以降も大型事業が控える中、市債現在高は中長期的に留意していく必要があるとともに、引続き交付税措置がある過疎対策事業債等の優良起債の活用により、市の実質的な負担分の軽減に努めます。

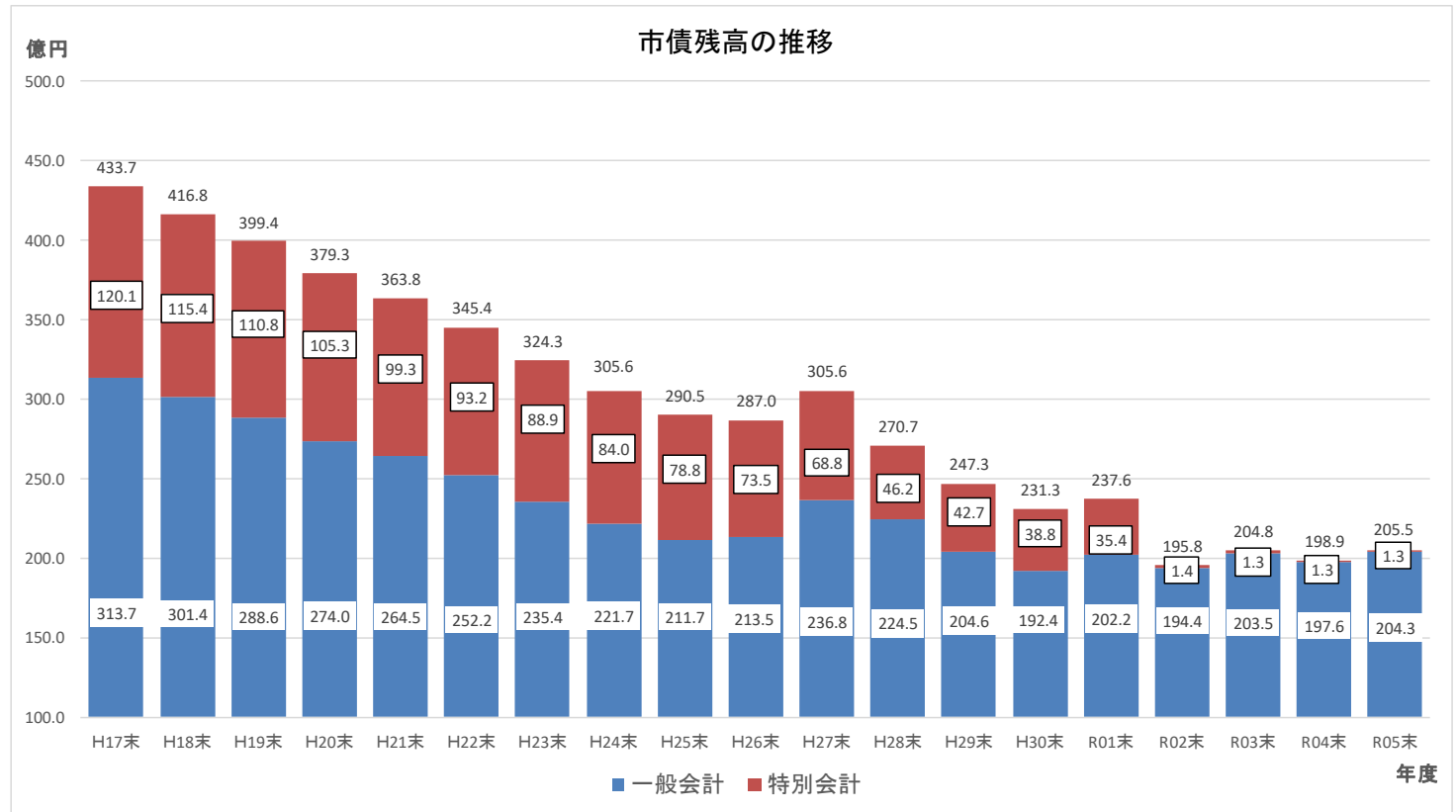
あわせて後年度の償還負担軽減のため、一定の条件により繰上償還を実施します。

○近年の繰上償還実施実績 〔令和2年度〕8 億 6, 100 万円実施済 〔令和4年度〕3 億 4, 650 万円実施済

## 各年度末市債残高一覧

（単位：千円）

年度	一般会計 A	特別会計 B	合計 A+B
H17末	31,366,764	12,008,091	43,374,855
H18末	30,138,194	11,539,398	41,677,592
H19末	28,857,559	11,082,776	39,940,335
H20末	27,395,453	10,531,572	37,927,025
H21末	26,452,999	9,929,559	36,382,558
H22末	25,222,518	9,320,695	34,543,213
H23末	23,540,832	8,890,268	32,431,100
H24末	22,166,961	8,396,790	30,563,751
H25末	21,167,583	7,883,337	29,050,920
H26末	21,345,846	7,354,925	28,700,771
H27末	23,675,767	6,881,602	30,557,369
H28末	22,448,600	4,622,329	27,070,929
H29末	20,462,292	4,266,709	24,729,001
H30末	19,243,667	3,884,484	23,128,151
R01末	20,218,755	3,537,842	23,756,597
R02末	19,441,472	143,277	19,584,749
R03末	20,354,531	129,558	20,484,089
R04末	19,756,900	130,387	19,887,287
R05末	20,428,300	125,584	20,553,884



※令和3年度以前の残高は決算額、令和4・5年度の残高は見込額



## ○令和5年度 一般会計当初予算集計表（款別）

### 【歳入】

款	区分	R5 当初予算額	R4 当初予算額	増減額	増減率
1	市税	3,010,310	2,944,051	66,259	2.3%
2	地方譲与税	295,551	298,104	△ 2,553	△0.9%
3	利子割交付金	587	1,513	△ 926	△61.2%
4	配当割交付金	5,826	5,957	△ 131	△2.2%
5	株式譲渡所得割交付金	6,583	9,287	△ 2,704	△29.1%
6	法人事業税交付金	46,978	41,941	5,037	12.0%
7	地方消費税交付金	693,655	628,339	65,316	10.4%
8	ゴルフ場利用税交付金	6,339	5,982	357	6.0%
9	環境性能割交付金	16,051	22,156	△ 6,105	△27.6%
10	地方特例交付金	13,194	13,606	△ 412	△3.0%
11	地方交付税	7,859,000	7,845,000	14,000	0.2%
12	交通安全対策特別交付金	3,746	3,900	△ 154	△3.9%
13	分担金及び負担金	235,410	238,193	△ 2,783	△1.2%
14	使用料及び手数料	264,740	268,423	△ 3,683	△1.4%
15	国庫支出金	2,473,322	2,791,312	△ 317,990	△11.4%
16	県支出金	1,439,760	1,410,878	28,882	2.0%
17	財産収入	66,407	72,959	△ 6,552	△9.0%
18	寄附金	2,000,000	1,800,000	200,000	11.1%
19	繰入金	2,976,139	3,125,092	△ 148,953	△4.8%
20	繰越金	200,000	200,000	0	0.0%
21	諸収入	175,152	95,338	79,814	83.7%
22	市債	3,301,000	2,384,700	916,300	38.4%
	計	25,089,750	24,206,731	883,019	3.6%

### 【歳出】

(単位:千円)

款	区分	R5 当初予算額	R4 当初予算額	増減額	増減率
1	議会費	168,354	177,662	△ 9,308	△5.2%
2	総務費	3,616,759	3,883,761	△ 267,002	△6.9%
3	民生費	6,122,037	6,174,490	△ 52,453	△0.8%
4	衛生費	2,274,384	1,860,005	414,379	22.3%
5	労働費	4,714	4,714	0	0.0%
6	農林水産業費	1,357,566	1,479,036	△ 121,470	△8.2%
7	商工費	428,715	540,763	△ 112,048	△20.7%
8	土木費	2,660,360	2,386,247	274,113	11.5%
9	消防費	937,003	838,310	98,693	11.8%
10	教育費	3,577,973	2,992,474	585,499	19.6%
11	災害復旧費	44,900	20,002	24,898	124.5%
12	公債費	2,916,000	2,994,000	△ 78,000	△2.6%
13	諸支出金	940,985	815,267	125,718	15.4%
14	予備費	40,000	40,000	0	0.0%
	計	25,089,750	24,206,731	883,019	3.6%





# ○第3次国東市総合計画前期基本計画 5つの政策分野における重点施策を推進（主な事業を掲載）

## 前期基本計画の施策体系

前期基本計画の施策体系は、第2次国東市総合計画の施策体系から分割・統廃合を実施し、27の施策に取り組んでいきます。

### 基本構想

#### 基本理念

- 自然を愛し、緑豊かな美しいまちを作ります。
- 伝統に学び教養を高め、文化のこおり高いまちを作ります。
- 人権を尊重し、平和で住みよいまちをつくりまします。
- 働くことによるこびをもち、活気あるまちをつくりまします。
- 絆を深め、心身とも健康で明るいまちをつくりまします。

#### 将来像

未来へ、そして宇宙へつながる  
**悠久の里 国東**

重点プロジェクト

① 「宇宙港」

重点プロジェクト

② 「地域づくり」

#### 総合戦略プロジェクト1

若い世代が結婚・出産・子育てに希望をもてる環境をつくる

#### 総合戦略プロジェクト2

国東市への人の流れをつくる

#### 総合戦略プロジェクト3

安定した雇用の創出

#### 総合戦略プロジェクト4

時代に合った地域をつくり、安心な暮らしを守るとともに地域と地域を連携する

#### 総合戦略プロジェクト5

20年後の国東市を見据えた施策・事業の方針

### 基本目標(政策分野)

I 地域を担う人を育て、希望をもてるまちづくり	1.子ども・子育て	00
	2.教育環境整備	00
	3.学校教育	00
	4.社会教育	00
	5.スポーツ	00
II 何度も訪れたい、住みたいと思えるまちづくり	1.文化・芸術	00
	2.文化財	00
	3.住環境・住宅	00
	4.観光	00
	5.移住・定住・交流	00
	6.広報	00
III やりがいを感じ、安心して働けるまちづくり	1.農業	00
	2.林業水産	00
	3.企業誘致・創業支援・産品支援	00
	4.商業・雇用	00
IV 時代に合った、誰もが安心して暮らせるまちづくり	1.医療・救急体制	00
	2.健康寿命延伸	00
	3.地域福祉	00
	4.防災・消防・防犯・交通安全	00
	5.上下水道	00
	6.環境	00
	7.道路・河川・急傾斜	00
	8.公共交通	00
	9.地域活性化と地域づくり	00
	10.人権尊重・男女共同参画	00
V 未来を見据えた持続可能なまちづくり	1.都市計画・景観・まちづくり	00
	2.行政経営	00

【出典：第3次国東市総合計画前期基本計画】





## I：地域を担う人を育て、希望をもてるまちづくり …62事業

### 【継続】病児・病後児保育事業（24,862千円）

- ・子どもが病気でも、仕事が休めない保護者にとって、安心して預けられる場所を提供します。

### 【継続】不妊治療事業（6,287千円）

- ・不妊治療を行っている夫婦の経済的・精神的負担を軽減します。また、治療と仕事の両立支援に向けて、職場への普及啓発に取り組みます。

### 【継続】国東高校支援事業（36,841千円）

- ・国東市内で唯一の県立高校である大分県立国東高等学校を支援するため、大学進学を目指す生徒の学力向上と進路実現を支援することを目的とし、公営の進学塾を運営します。また、地域課題を探求する目的で市内企業等を訪問するバス研修の費用を支援します。

### 【継続】公立文教施設整備事業（小学校）（497,290千円）

- ・長寿命化計画に基づき、公立文教施設の長寿命化、機能性向上を図るための改修工事等を行います。

## II：何度も訪れたい、住みたいと思えるまちづくり …36事業

### 【継続】鶴川商店街周辺観光拠点推進プロジェクト事業（44,285千円）

- ・関係人口や交流人口の増加、移住、人口減少の抑制に向けて、現代アート作品（クニサキハウス）のある鶴川商店街を整備します。

### 【新規】三浦梅園生誕300年記念事業（1,301千円）

- ・国東市の偉人である三浦梅園生誕300年を記念し、講演会等を実施します。

### 【継続】文化・芸術イベント活性化事業（16,843千円）

- ・著名なアーティストの招聘ほか、多様な文化・芸術イベントを開催します。

### 【継続】国東中央公民館・アストホール等整備事業（661,153千円）

- ・施設の長寿命化、機能性向上を図るための改修工事等を行います。



### Ⅲ：やりがいを感じ、安心して働けるまちづくり …46事業

#### 【継続】森林環境譲与税事業（11,184千円）

- ・森林整備に係る人材の育成・確保、木材利用の促進に取り組みます。

#### 【継続】乾しいたけ種駒助成事業（9,750千円）

- ・原木乾しいたけ生産における生産量の維持安定のため、種駒購入に対する費用助成を行います。

#### 【継続】若者定着奨学金返還支援事業（2,975千円）

- ・高校や大学等に在学している期間に奨学金の貸与を受けた若者に対し、市が当該奨学金の返還の一部について補助金を交付し、市内の就業推進及び定住推進を推進します。

### Ⅳ：時代に合った、誰もが安心して暮らせるまちづくり …38事業

#### 【新規】重層的支援体制整備事業（3,000千円）

- ・生活を送る中で課題を抱える方からの市への相談内容は複合化・複雑化しています。相談者の属性・世代に関わらず福祉サービスの利用等を踏まえ、相談者の課題解決に向け包括的に検討するため重層的支援体制を構築します。

#### 【継続】非常備消防事業（48,234千円）

- ・国が示す標準額を基準とし、消防団員の年額報酬及び出動報酬などの処遇改善を行うことにより、地域防災力の中核となる消防団の充実強化を推進します。

#### 【継続】地球温暖化防止対策事業（11,652千円）

- ・第4期国東市地球温暖化対策実行計画（計画期間R6～R10）を策定します。

### Ⅴ：未来を見据えた持続可能なまちづくり …5事業

#### 【新規】公有財産有効活用事業（11,500千円）

- ・過疎化が進む国見町に、地域の重要なインフラとなるコンビニエンスストアを誘致し、将来を見据えたまちづくりを推進します。

#### 【継続】産学官連携事業（7,000千円）

- ・国東高校、市内土木事業者、市の3者で、ICTを用いた先端土木技術を共に学びあう「実育・実現場モデル化事業」に取り組み、諸課題の解決を目指します。



## ○目的別にみる主なまちづくり施策について

### 【総務費】

- 【新規】 公有財産有効活用事業(11,500 千円) ※再掲
- 【継続】 定住促進空き家活用事業(9,220 千円)・・・空き家物件の改修や入居時引越し費用等を補助します。
- 【継続】 住宅新築・購入奨励金事業(63,000 千円)・・・居住用住宅を取得することに奨励金を交付します。
- 【継続】 鶴川商店街周辺観光拠点推進プロジェクト事業(44,285 千円) ※再掲
- 【継続】 お試し移住施設利用促進事業(360 千円)・・・本市への移住検討者が地域生活を体感するための宿泊費を補助します。
- 【継続】 産学官連携事業(7,000 千円) ※再掲
- 【継続】 防災ハザードマップ作成事業(10,013 千円)・・・新たに河川災害情報を取り込んだ総合防災ハザードマップを整備します。
- 【継続】 コミュニティタクシー運行事業(9,190 千円)・・・路線バスやコミュニティバスが運行しない地域で、定時定路線のコミュニティタクシーを運行します。一部地域では、区域運行型デマンドタクシーを本格運行します。
- 【継続】 コミュニティバス運行事業(21,850 千円)・・・路線バスが運行しない地域で定時定路線のコミュニティバスを運行します。
- 【継続】 路線バス利用促進事業（地域協働推進事業）(3,909 千円)・・・国東市内での乗車・降車に利用できる回数券を交付します。

### 【民生費】

- 【継続】 男性の子育て支援事業(166 千円)・・・家族で参加できるイベントや講座を開催し、ふれあいを通して男性の子育て参画を推進します。
- 【継続】 病児・病後児保育事業(24,862 千円) ※再掲
- 【継続】 子どもの遊び場開故事業(1,012 千円)・・・武蔵総合支所内「児童室」を未就学児童と親の交流の場として無料開放します。  
(毎週日曜日)
- 【新規】 重層的支援体制整備事業(3,000 千円) ※再掲

### 【衛生費】

- 【継続】 不妊治療事業(6,287 千円) ※再掲
- 【継続】 予防接種（任意）事業(10,471 千円)・・・任意予防接種の費用助成を行います。
- 【継続】 地球温暖化防止対策事業(11,652 千円)・・・※再掲



### 【農林水産業費】

- 【継続】 高収益品目導入支援事業（旧経営多角化推進事業）（2,250 千円）・・・収益性の高い園芸品目の導入に向け実証事業に係る経費を補助します。
- 【継続】 産地化推進品目支援補助事業(1,185 千円)・・・国東市戦略品目（かんしょ・たまねぎ）の苗代を補助します。
- 【継続】 おおいた園芸産地づくり支援事業（野菜）（106,384 千円）・・・野菜の産地拡大に向け栽培施設及び機械導入に補助します。
- 【継続】 おおいた園芸産地づくり支援事業（果樹）（28,927 千円）・・・果樹の産地拡大に向け栽培施設及び機械導入に補助します。
- 【継続】 小規模土地改良事業(35,000 千円)・・・老朽化した農業用施設（水利施設・農道等）の補修等に補助します。
- 【継続】 乾しいたけ種駒助成事業(9,750 千円) ※再掲
- 【継続】 乾しいたけ新規参入者支援事業(4,900 千円)・・・原木乾しいたけ生産に必要な機械導入等に補助します。

### 【商工費】

- 【継続】 多様な企業誘致の推進事業(79,922 千円)・・・進出企業の設備投資等を補助します。
- 【継続】 鬼ウマッ、鬼スゴッ！くにさき魅力産品直送事業(8,874 千円)・・・市内事業者や生産者の販路拡大を支援するため通信販売事業を行います。
- 【継続】 若者定着奨学金返還支援事業(2,975 千円) ※再掲

### 【土木費】

- 【継続】 景観改善事業(3,949 千円)・・・遊休地を活用し、景観植物を作付けすることで景観の改善に取り組みます。
- 【継続】 都市構造再編集中支援事業(148,450 千円)・・・基本計画等を基に、交通結節点・河畔公園の整備にかかる実施設計をし、公園用地を購入します。
- 【継続】 鶴川地区分譲地整備事業(15,711 千円)・・・移住定住促進のため、国東町鶴川地区に住宅分譲地を整備・分譲します。

### 【消防費】

- 【継続】 非常備消防事業（うち消防団員報酬）（48,234 千円） ※再掲
- 【新規】 災害対応能力向上資機材整備事業(27,011 千円)・・・最新の服制基準に準じた高視認性活動服、雨合羽を消防団員に配備します。



## 【教育費】

- 【継続】スクール・サポート・スタッフ設置事業(21,155 千円)・・・小中学校での新型コロナウイルス感染症対策の強化を図るため、スタッフを配置し、教師が児童生徒の学びの保障に注力できるようにします。
- 【新規】幼児教育アドバイザー事業(385 千円)・・・幼児教育アドバイザーを配置し、市内各園の巡回訪問による指導・助言等を通して幼児教育の質の向上を図ります。
- 【継続】国東高校支援事業(36,841 千円) ※再掲
- 【継続】放課後英語学習事業（小学校）(4,274 千円)・・・志成学園において、水曜日の放課後に 5・6 年生の希望者を対象にして、課外授業による英語指導を行い、英語力の向上を図ります。
- 【継続】小学校教育用情報機器更新事業(22,286 千円)・・・更新時期を迎えた情報機器の更新を行うことにより、教育 ICT 環境の充実を図ります。
- 【継続】公立文教施設整備事業（小学校）(497,290 千円) ※再掲
- 【継続】放課後英語学習事業（中学校）(5,740 千円)・・・志成学園において、水曜日の放課後に希望者を対象にして、課外授業による英語指導を行い、英語力の向上を図ります。
- 【継続】部活動支援事業(11,371 千円)・・・部活動指導員に対する指導・助言等を行うコーディネーターを配置し、地域移行に向けた体制を整備します。
- 【継続】中学校教育用情報機器更新事業(21,644 千円)・・・更新時期を迎えた生徒の学習用タブレット等の情報機器の更新を行うことにより、教育 ICT 環境の充実を図ります。
- 【継続】国見生涯学習センター改修事業(168,431 千円)・・・施設の長寿命化、機能性向上を図るための改修工事等を行います。
- 【継続】文化・芸術イベント活性化事業(16,843 千円) ※再掲
- 【継続】国東中央公民館・アストホール等整備事業(661,153 千円) ※再掲
- 【新規】三浦梅園生誕 300 年記念事業(1,301 千円) ※再掲
- 【継続】古代住居等修復事業(73,986 千円)・・・史跡安国寺集落遺跡公園の園路のバリアフリー化等を行います。
- 【継続】スポーツ合宿誘致事業(3,691 千円)・・・大分県スポーツ合宿誘致推進協議会と協力し、トップアスリートの合宿を誘致します。
- 【継続】くにみ海浜マリンスポーツ事業(6,297 千円)・・・マリンスポーツを通じたイベント開催や市内小中学生の体験学習を行います。



## ○令和5年度 全会計予算規模について

区分	令和5年度	令和4年度	増減額	増減率
一般会計	250億 8,975万円	242億 673万1千円	8億8,301万9千円	3.6%
特別会計 (5会計)	85億9,181万6千円	86億 579万4千円	▲ 1,397万8千円	▲ 0.2%
企業会計 (4会計)	73億4,254万3千円	68億 578万6千円	5億3,675万7千円	7.9%
合計	410億2,410万9千円	396億1,831万1千円	14億 579万8千円	3.5%

※企業会計(水道事業、下水道事業、工業用水、市民病院事業)は、収益的(3条)支出予算額、資本的(4条)支出予算額の合計額