

六郷満山開山1300年記念

# くにさきお寺本

国東半島霊場ガイド

-改訂版-  
2022

KUNISAKI OTERA BOOK  
御朱印帳を持って巡りましょ。





# くにお寺本

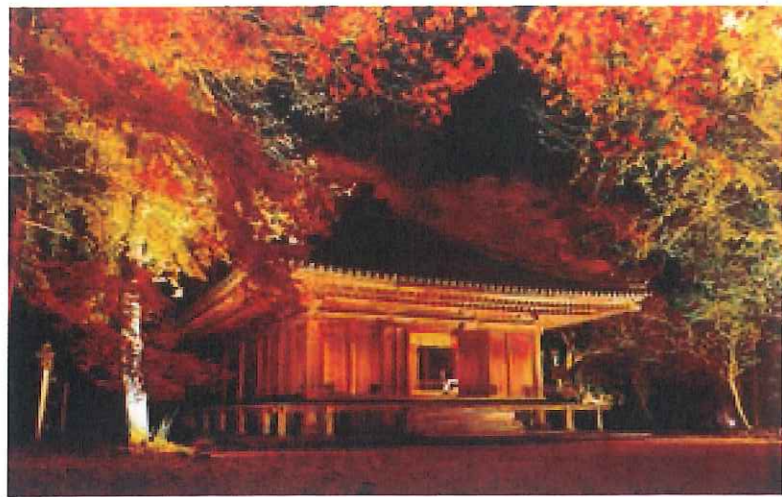
ろくごうまんざん  
六郷満山開山1300年マップ

- 凡例
- ①~③① 31霊場
  - ..... ドライブルート
  - 道の駅 里の駅 学校 温泉
  - ▲ ガソリンスタンド ☆ コンビニエンスストア

2019年9月制作

交通アクセス・イベント情報・お得な観光プランは  
国東半島宇佐地域・六郷満山誘客推進協議会HP  
でご確認ください。





くにさき  
国東半島に伝わる  
しんぶつしゅうこう  
神仏習合の六郷満山文化

神と仏が複雑に絡み合う独特の文化が発展した国東。

その文化を六郷満山文化といいます。

国東半島に点在する数多くの六郷満山の寺は、

718年(養老2年)に仁聞菩薩が開基したと伝えられています。

仁聞菩薩は、宇佐八幡神の化身(生まれ変わり)として

宇佐・国東の地に、今をさかのぼること約1300年前に

六郷満山文化の礎を築き、国東半島に独自の仏教文化が花開きました。

六郷満山は2019年(平成31年)に

1300年の節目を迎えました。

さあ、国東半島の霊場巡りを

はじめましょう。



目次  
CONTENTS



P1-2 地図

P3 目次

P4 六郷満山とは

P5 ミニ知識①

P6 第1番特別礼所 全国八幡総本宮 宇佐神宮  
第2番礼所 宇佐宮 弥勒寺

P7 第3番礼所 応利山 報恩寺  
ミニ知識②

P8 第4番特別礼所 蓮華山 富貴寺

P9 第5番礼所 馬城山 傳乗寺(真木大堂)

P10 第6番礼所 今熊野山 胎蔵寺  
第7番礼所 赤松山 願成就寺

P11 第8番特別礼所 金剛山 長安寺

P12 第9番礼所 長岩屋山 天念寺  
第10番礼所 最勝山 妙覚寺

P13 第11番礼所 大岩屋山 應暦寺  
第12番礼所 国東山 椿光寺

P14 第13番礼所 小岩屋山 無動寺  
第14番礼所 夷山 霊仙寺

P15 第15番礼所 夷山 実相院  
第16番礼所 西方山 清浄光寺

P16 第17番礼所 補陀落山 千燈寺  
第18番礼所 石立山 岩戸寺

P17 第19番礼所 久保山 長慶寺  
第20番礼所 治池山 大聖寺

P18 第21番特別礼所 峨眉山 文殊仙寺

P19 第22番礼所 龍下山 成佛寺  
第23番礼所 妙徳山 泉福寺

P20 第24番礼所 興満山 興導寺  
第25番礼所 大嶽山 神宮寺

P21 第26番礼所 三社山 行入寺  
第27番礼所 医王山 丸小野寺

P22 第28番礼所 金剛山 報恩寺  
第29番礼所 小城山 賽命寺(小城観音)

P23 第30番礼所 杉山 瑠璃光寺  
ミニ知識③

P24 第31番特別礼所 足曳山 両子寺

P25 近隣寺院の紹介

P26 巡礼作法





第1番特別礼所

神仏習合を広めた八幡様が祀られる  
全国八幡社の総本宮  
**宇佐神宮**

全国に4万社あまりある八幡様の総本宮として571年(欽明天皇32年)に初めて宇佐の地にご示現になったといわれており、725年(神亀2年)に現在の地に御殿を造立し、八幡神をお祀りされました。

一之殿に応神天皇(八幡大神)、二之殿に比売大神、三之殿に神功皇后をお祀りしており、古くより全国に広く崇拝されています。境内には御神木や夫婦石など数々のパワースポットが存在します。



カップルは手をつないで左右の石を踏むと幸せになれるといわれる「夫婦石」。

UsaJingu.....Mirokujiato

宇佐神宮の境内にあるかつて神宮寺として栄えた跡地。現在の神宮庁・参集殿などがある正参道の西側が弥勒寺境内跡といわれており、奈良の薬師寺と同じ伽藍配置であることから神仏習合の輝かしい歴史を現在でもうかがうことができます。



第2番礼所

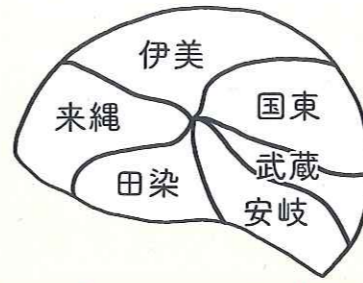
神仏習合の証  
宇佐宮  
**弥勒寺跡**

所 宇佐市南宇佐2859  
☎ 0978-37-0001  
開 4月~9月5:30~19:00、  
10月~3月6:00~19:00  
料 拝観無料  
(駐車料金:普通車400円)

**宇佐神宮**  
石段の数...約100 拝観目安...約1時間  
ご本尊...祭神  
一之殿 応神天皇(八幡大神)  
二之殿 比売大神  
三之殿 神功皇后  
**弥勒寺跡**  
ご真言...おん ころころ せんたり  
まどうぎ そわか



1300年前からパワースポット：宇佐神宮六郷満山31霊場巡り



ろくごう 六郷ってどこ?

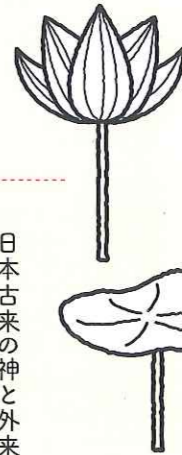
六郷満山の六郷とは両子山から放射状に伸びる谷筋に沿って開けた武蔵(むさし)、来縄(くになわ)、国東(くにさき)、田染(たしづ)、安岐(あき)、伊美(いみ)の6つの郷を指します。この六郷のほとんどは、九州きっての大領主でもあった宇佐神宮の領地(荘園)となり、その影響下で山や谷の奥深く六郷満山文化と呼ばれる仏教文化の華が咲き誇りました。



にんもんぼさつ 仁聞菩薩ってだれ?

かつて国東半島各地に28の寺院を開基し、6万9000体もの仏像を作り、六郷満山文化の礎を築いた人物です。これだけの偉業を成し遂げたとしたら、それはまさに神の成せる技です。よって仁聞菩薩は宇佐の八幡神が姿を変えて人格化したとも言われるなど諸説があり、謎に包まれています。

しんぶつしゅうごう 神仏習合って  
どういうこと?

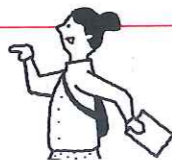


日本古来の神と外来宗教である仏教とを結びつけた信仰のことで、始まりは宇佐神宮で、奈良時代には境内に弥勒寺というお寺が建てられたり、お経が読まれたりしました。八幡様のことを八幡大菩薩と呼ぶのも当時の名残りです。国東半島では仏壇と神棚が隣り合わせに並んでいる家庭も多くあります。



ろくごう 六郷満山 知識

part. 1





第4番特別札所  
**蓮華山 富貴寺**  
れんげざん ふきじ  
 国宝指定の美しい阿弥陀堂

本尊の阿弥陀如来は国宝大堂に安置されています。大堂は宇治平等院鳳凰堂・奥州平泉中尊寺金色堂と並び日本三大阿弥陀堂の一つに数えられ、九州最古の木造建築物です。宇佐市にある大分県立歴史博物館では、国東半島の歴史や文化について詳しく学べるほか、創建当初の壮麗な姿が再現された大堂復元模型も見学できます。

### Fukiji



ご本尊……阿弥陀如来  
 ご真言……おん あみりた ていぜい からうむ

所 豊後高田市田染菴2395  
 ☎ 0978-26-3189  
 開 8:30~16:30  
 料 大人500円、小中学生150円  
 雨天時は拝観中止



大分県立歴史博物館  
 写真提供：大分県立歴史博物館  
 住所 宇佐市大字高森字京塚 開館時間 9:00~17:00  
 休館日 月曜(休日の場合はその直後の平日)、年末年始  
 観覧料 常設展 一般310円、高・大学生160円

仁聞菩薩が宇佐八幡の神託を授かり、神功皇后追福のため千手観音をお祀りしたのが開基とされています。以前は末寺36坊を有していましたが、大友の兵火に焼かれた後、江戸時代に再興され、1952年(昭和27年)に天台宗に復帰して今日に至ります。

### Houonji



ご本尊…千手観世音菩薩  
 ご真言…おん ばさら だるまきり

所 豊後高田市来繩2673-5  
 ☎ 0978-22-3355  
 料 拝観無料



第3番札所  
**応利山 報恩寺**  
おうりざん ほうおんじ  
 金色に輝く千手観音菩薩は見応えあり!



約9割が国東半島にある仏塔の一種です。一般的な仏塔との違いは台座で、国東塔には基礎と塔身間に蓮華座と呼ばれる台座があります。造られたのは鎌倉時代から江戸時代まで、いろいろな願いを込めて建立されたそうです。国東半島は石造文化の宝庫。国東塔以外にも全国の約8割の石造仁王像がこの半島にあると言われています。

国東塔ってどんな塔なの?

六郷満山 知識 part. 2

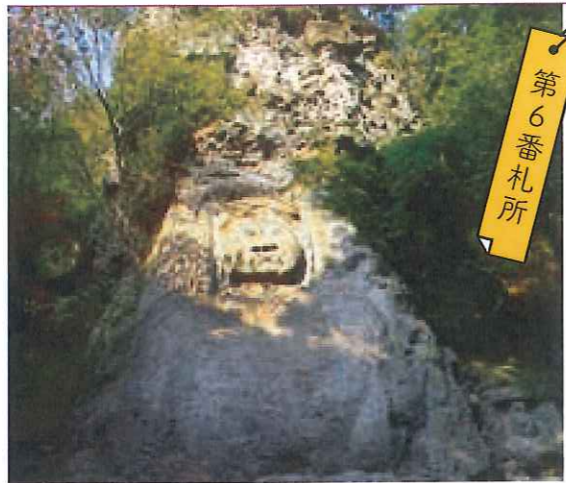
熊野磨崖仏は国内最古にして最大級の磨崖仏で、国の重要文化財にも指定されています。鳥居から磨崖仏まで続く100段もの石段は、鬼が築いたと伝えられています。磨崖仏の参道入り口に位置する胎蔵寺では本尊に阿弥陀如来をお祀りし、紀州の熊野権現を奉じる修験の勢力と結びついて独自の神仏習合の山岳修験道場として発展してきました。

## Taizouji



石段の数…約200  
 拝観目安…約1時間(歩きやすい靴必須)  
 ご本尊…阿弥陀如来  
 ご真言…おん あみりた ていぜい からうむ

- 所 豊後高田市田染平野2579
- ☎ 0978-26-2901
- 開 11月～3月 8:00～16:30  
4月～10月 8:00～17:00
- 料 300円(熊野磨崖仏に参拝する場合のみ)



高さ約8mの大きさを誇る不動明王



第6番札所

鬼が一夜で築いた石段の先に出現する国内最大級の磨崖仏  
 今熊野山 胎蔵寺



地元で「赤松の妙見様」として親しまれているこのお寺は、仁聞菩薩が最後に開いた結願のお寺とされています。毎年行われている春の大祭では、くすぶる灰の上を裸足で歩く「火渡りの行」を一般の参拝者が体験できることでも有名です。



## Ganjyoujyuji

ご本尊…妙見菩薩  
 ご真言…おん まかしりえい じりべい そわか

- 所 速見郡日出町大字藤原6599-1
- ☎ 0977-72-5423
- 料 拝観無料



第7番札所

仁聞菩薩が最後に開いた結願のお寺  
 赤松山 願成就寺



収蔵庫に安置されている9体の仏像は、いずれも国の重要文化財に指定されている。

第5番札所

里の人々の手で大切に守られてきた9体の仏像  
 馬城山 傳乗寺(真木大堂)



真木大堂はもともと六郷満山本山本寺、馬城山傳乗寺として開基されたと伝えられています。日本一の大きさを誇る国の重要文化財、大威徳明王像をはじめとする9体の仏像の姿からも当時の隆盛をうかがえます。



旧本堂と木造仁王像

ご本尊…阿弥陀如来  
 ご真言…おん あみりた ていぜい からうむ

- 所 豊後高田市田染真木1796
- ☎ 0978-26-2075
- 開 8:30～17:00
- 料 大人300円、小中学生150円

## Denjyouji



敷地内には多くの石造文化財が残されている。

天念寺は本尊に聖観世音菩薩をお祀りし、裏山には峯入り行の難所のひとつ無明橋が控える修験道場でもあり、国の重要無形民俗文化財指定の「修正鬼会」の寺として有名です。

天念寺の川の前を流れる川の中に鎮座する「川中不動尊」は、川の氾濫を治めたお不動さんとして今なお信仰されています。※御朱印は第8番札所長安寺にてお声かけください。

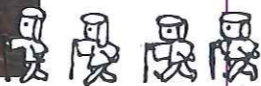
ご本尊……聖観世音菩薩  
ご真言……おん ありりきゃ そわか

## Tennenji

- 所 豊後高田市長岩屋1152
- ☎ 0978-27-3842(長安寺内)  
※長安寺の番号のためナビの設定時はご注意ください。
- 料 拝観無料



修正鬼会を現代に伝えるお寺  
ながいわやさん  
長岩屋山 天念寺



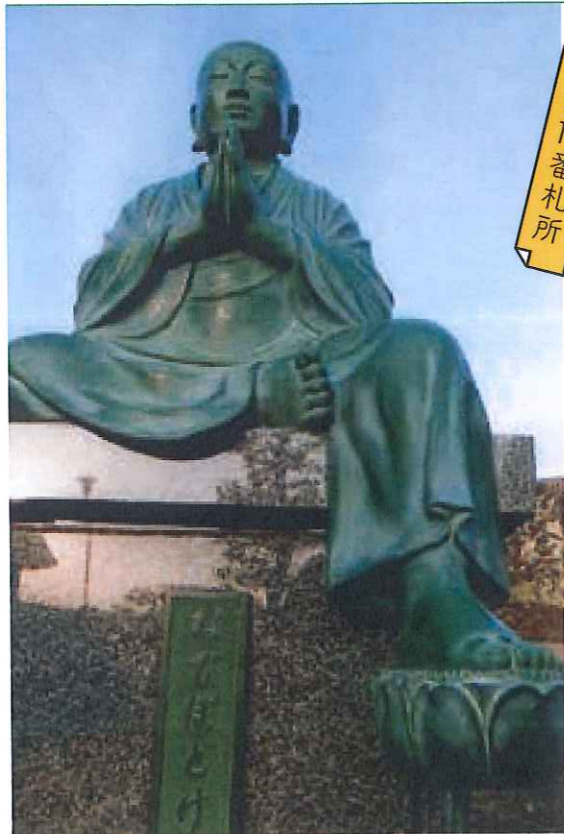
本尊に釈迦如来をお祀りし、元々は天台宗でしたが現在は泉福寺とともに禅宗のお寺となっています。境内には数々の石像が並び、中でも山門横にある准胝観音は珍しい石仏として注目されています。



## Myoukakuji

ご本尊…釈迦牟尼如来  
ご真言…おん さるばしちけい  
びしゅだらに そわか

- 所 豊後高田市荒尾1069
- ☎ 0978-27-3344
- ☎ 090-2514-6864
- 料 拝観無料



境内の「なでぼとけ」

「なでぼとけ」のあるお寺  
さいしやうざん  
最勝山 妙覚寺



四季折々の景観が美しい「花の寺」  
こんこうざん  
金剛山 長安寺



シャクナゲ、アジサイ、紅葉など、1年を通じて四季折々の花々や木々が楽しめる別名「花の寺」。平安～鎌倉時代には約1000人の僧侶を統括する総寺院として勢力を持っていた由緒あるお寺です。国の重要文化財にも指定された太郎天像は長安寺にのみ存在する仏であり、不動明王の化身としてこの地域で信仰されたといわれています。



国指定重要文化財「太郎天像」

- 所 豊後高田市加礼川635
- ☎ 0978-27-3842
- 開 8:00～17:00
- 料 200円(シャクナゲ時期のみ)  
太郎天像拝観料 大人300円 小中学生150円

ご本尊…千手観世音菩薩  
ご真言…おん ばさら だるまきり

## Chouanji



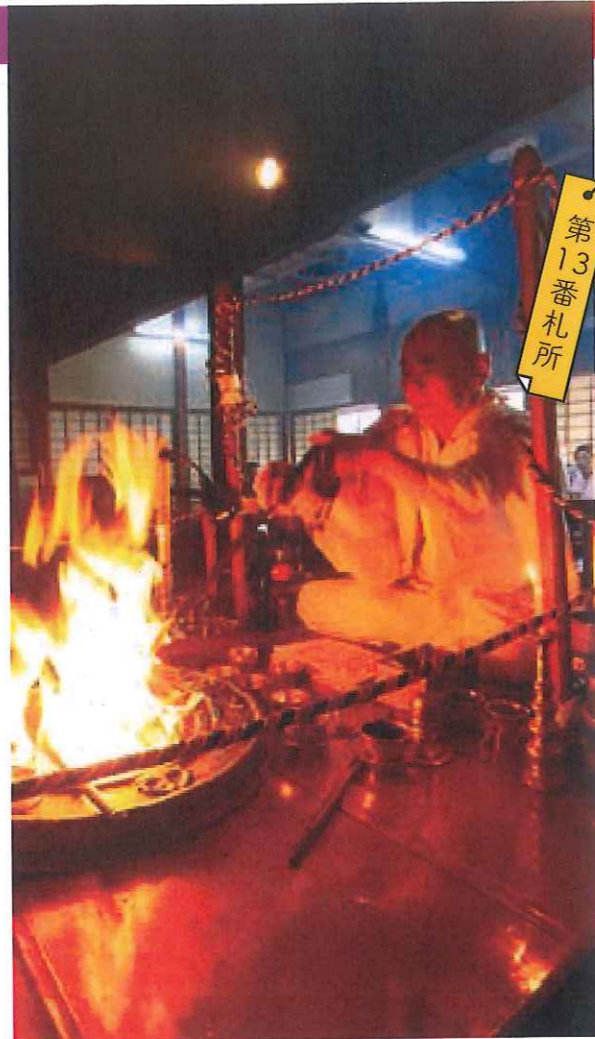
不動明王を本尊として修行道場として今日まで広く信仰されています。不動明王・薬師如来などの仏像は見事なもので、その大きさから当時の勢力がうかがえます。

## Mudouji



ご本尊……不動明王  
ご真言……なまくさんだばさらなん  
せんだまかるしゃな  
そはたやうんたらた かんまん

- 所 豊後高田市真玉町黒土1475
- ☎ 0978-53-4895
- 料 拝観無料
- 🚗 普通車7台



第13番札所  
小岩屋山 無動寺  
不動明王の迫力に圧倒！  
こいわやさん むどうじ

本尊には千手観音をお祀りしています。境内に奉安される石像は高さ4mを超える九州一大きな地藏尊をはじめ、仁王像、毘沙門天、蔵王権現、扁平五輪塔、国東塔などがあり、数多くの文化財を有しています。

ご本尊……千手観世音菩薩  
ご真言……おん ばさら だるまきり そわか

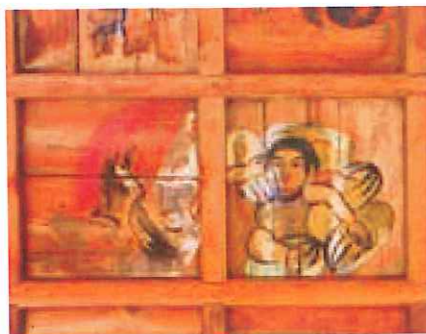


九州一大きな地藏尊

第14番札所  
夷山 霊仙寺  
九州一大きな地藏尊に出合える  
えびすさん れいせんじ

## Reisenji

- 所 豊後高田市香々地町夷1015
- ☎ 0978-54-2723
- 料 拝観無料



六郷満山中山本寺として知られる名刹です。石仏のお寺としても有名で、曼荼羅図になっている本堂に延びる畳石(おがみ石)の中心に立てば力がみなぎるといわれており、近年パワースポットとしても注目されています。



## Ourekiji



ご本尊……千手観世音菩薩  
ご真言……おん ばさら だるまきり

- 所 豊後高田市真玉町大岩屋401
- ☎ 0978-53-4427
- 料 拝観無料

境内にあった椿の大樹の跡地に弘法大師像を建立したことから、別名“椿寺”とも呼ばれています。毎年4月に行われる採燈護摩供「火渡り行」には多くの方が訪れ、お接待がふるまわれます。

## Shunkouji



ご本尊…薬師如来  
ご真言…おん ころころ せんだり  
まとうぎ そわか

- 所 豊後高田市真玉町黒土1131
- ☎ 0978-53-5221
- 料 拝観無料



第11番札所  
大岩屋山 應曆寺  
個性的な数々の石仏。パワースポットとしても注目  
おおいわさん おうれきじ



第12番札所  
国東山 椿光寺  
弘法大師を祀る“椿寺”  
くにさきさん しゅんこうじ





千燈寺は、六郷満山中山本寺として栄えたお寺であり、西叡山高山寺に次ぐ六郷満山最大級の寺院でしたが、戦国の動乱や明治時代の火災により、末寺の西ノ坊と下払坊が合併して現在の千燈寺となりました。旧千燈寺付近には、六郷満山のお寺を開いたと云われる仁聞菩薩のお墓や鬼が一夜にして築いたという言い伝えの残る五輪塔群などがあります。また、不動山下の駐車場から5分ほどで登れる五辻岩屋から姫島を望む絶景も見逃せません。



旧千燈寺跡に佇む仁王像

## Sentouji

ご本尊…千手観世音菩薩  
ご真言……おん ばさら だるまきり

- 所 国東市国見町千灯558-1
- TEL 0978-82-1012
- 料 拝観無料



五辻岩屋からの絶景

## 補陀落山 千燈寺

国東半島を代表するスピリチュアルスポット

第17番札所

現在、国東半島内の3つのお寺でしか行われなくなった「修正鬼会」の寺として知られる岩戸寺は、本尊に薬師如来をお祀りしています。境内には、鬼会のメインステージとなる茅葺き屋根の立派な講堂や美しい姿の国東塔(国指定重要文化財)などがあります。また、参道の入口に立つ石造仁王像は、室町時代の作で、日本で最も古い石造仁王像といわれています。

## Iwatoji



石段の数…約100(六所権現まで)  
ご本尊…薬師如来  
ご真言……おん ころころ せんだり  
まとうぎ そわか

- 所 国東市国東町岩戸寺1232
- TEL 0978-77-0537
- 料 拝観無料



修正鬼会のメインステージとなる講堂

## 石立山 岩戸寺

日本で最も古い石造仁王像と美しい国東塔

第18番札所

霊仙寺と六所神社に挟まれるように佇む実相院は、以前は霊仙寺の守護神を祀り六所神社の境内にありました。しかし、明治時代に神仏分離令により切り離され、現在は独立したお寺となっています。境内には耳地藏さんがあり、病氣平癒を願って多くの方が訪れます。香々地町内で最大の4mにも及ぶ国東塔があることでも有名です。

ご本尊……不動明王  
ご真言……なまさんだ ばさらなん  
せんだまかるしゃな  
そはたやうんたらた かむまむ

## Jissouin

- 所 豊後高田市夷1029
- TEL 0978-54-3728
- 料 拝観無料



病氣平癒に御利益のある“耳地藏さん”

## 夷山 實相院

第15番札所

六郷満山の僧侶にとって「修行の山」の麓にひっそりと佇むお寺。現在は地域の人々によって大事に守り継がれています。このお寺の特徴は、石造物から感じられる歴史と別世界に迷い込んだような感覚になる境内を包む静寂です。  
※御朱印は第17番札所千燈寺にてお声かけください。

## Shoujyoukouji



ご本尊…阿弥陀如来  
ご真言……おん あみりた ていぜい からうむ

- 所 国東市国見町西方寺191
- 料 なし
- 料 拝観無料
- 料 なし
- ※お手洗い:なし



参道の鳥居はかつての神仏習合の名残

神仏習合の文化が色濃く残る不思議な空間

## 西方山 清浄光寺

第16番札所



日本三文殊の一つ「文殊菩薩」をご本尊とするお寺  
 がびざんもんじゅせんじ  
**峨眉山 文殊仙寺**  
 第21番特別札所

648年(大化4年)、役行者(えんのぎょうじゃ)により開かれたお寺とされる、六郷満山の寺院の中で随一の古刹です。「三人寄れば文殊の智恵」のことわざにもあるように、合格祈願・智恵授け・学業成就などの御利益を求め、数多くの参拝者が県内外より訪れます。

## Monjyusenji



**文殊仙寺**  
 所 国東市国東町大恩寺2432  
 ☎ 0978-74-0820  
 時 9:00~16:30  
 料 拝観無料

石段の数…約300  
 ※足の悪い方などは、本堂までの迂回路がご利用いただけます。  
 拝観時間…約1時間  
 ご本尊…文殊師利菩薩  
 ご真言…おん あらはしやな そわか

六郷満山の他寺と比べると、開かれてから比較的新しいお寺です。本堂の内陣に祀られている金色の本尊は、准胝観世音菩薩で、7千万の仏の母といわれ、酒や食肉などで穢れた衆生をも救われる情け深い仏様です。また、寺宝の一つ「幽霊掛け軸」が有名で毎年3月10日が御開帳回向日となっています。



## Choukeiji



ご本尊…准胝観世音菩薩  
 ご真言…おん しゃれいそれい じゅんでい そわか

所 国東市国東町岩戸寺2136  
 ☎ 0978-77-0400  
 料 拝観無料



7千万の仏の母といわれる金色に輝くご本尊  
 くぼさんちようけいじ  
**久保山 長慶寺**  
 第19番札所



1358年(延文3年)宗慧上人により開基されたといわれているお寺で、ご本尊は、不動明王をお祀りしています。建物や本尊とは別に、このお寺に来たらずひ見ていただきたいのが、300を越す数の五輪塔群で、寺の駐車場より100mほど下がった場所にある大きな大木の麓に奉安されています。その一角だけ、まるで境界が張られているかのような雰囲気が醸し出されています。

## Daisyouji

石段の数…約100 ご本尊…不動明王  
 ご真言…なまさんだ ばさらなん せんだまろしやな そはたやうんたらた かむまむ

所 国東市国東町来浦1875  
 ☎ 0978-77-0151  
 料 拝観無料



田園の一角にある五輪塔群もぜひ訪れてみて  
 じちさんだいしようじ  
**治地山 大聖寺**  
 第20番札所



田園の一角にある五輪塔群

天皇の勅願により、平安京からきた空也上人により開かれたお寺です。踊り念仏で知られる空也上人は、生涯一介の修行僧として諸国を遍歴し、九州に上陸して興導寺を創建されたといわれています。町なかにあるこのお寺は、周辺の飲食店や旅館などと近く、夕方からが特に楽しいお寺です。



### Koudouji

ご本尊…火燃地蔵菩薩  
ご真言……おん かかか びさんまえい そわか

所 国東市国東町鶴川1827  
☎ 0978-72-0585  
🎫 拝観無料



第24番札所  
興満山 興導寺  
こつまんざん こつどうじ

人々を救うあかりを灯す火燃地蔵様のお寺



お寺の名前から分かるように、神宮と深い関わりのあるお寺です。文化財なども多数所有し、住時の勢力がうかがえますが、中でもひととき目を引くのが八体の大きな焼け仏です。境内の収蔵庫に保管されており、自由に拝観できます。

ご本尊……不動明王  
ご真言……なまさまんだ ばさらなん  
せんだまかるしゃな  
そはたやうんたらた かむまむ

### Jinguji

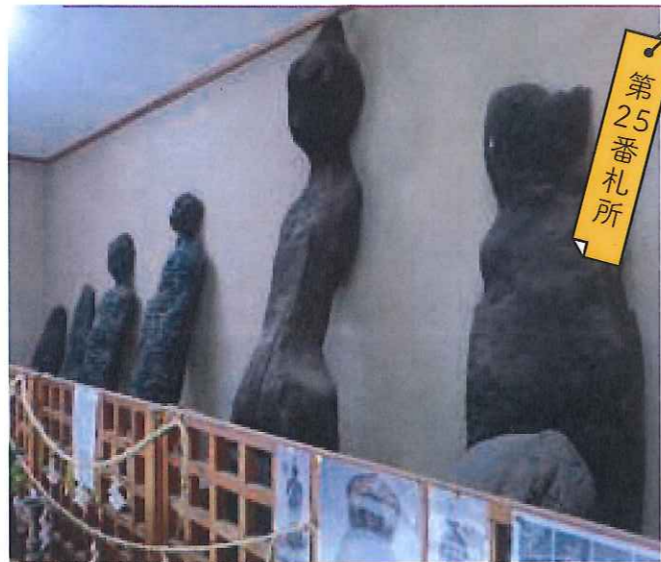
所 国東市国東町横手8378  
☎ 0978-72-4066  
🎫 拝観無料



8体の焼け仏

焼けてなおオーラを放つ「焼け仏」  
おだけさん じんぐうじ  
大嶽山 神宮寺

第25番札所



今日では天念寺・岩戸寺とならび、修正鬼会の寺として有名です。このお寺には、龍を奥の院の岩屋に封じ込めて成仏させたという伝説が残っています。



### Joubutuji

ご本尊……不動明王  
ご真言……なまさまんだ ばさらなん  
せんだまかるしゃな  
そはたやうんたらた かむまむ

所 国東市国東町成仏1140  
☎ 0978-76-0626  
🎫 拝観無料

天台密教寺院の多い国東で、無著妙融禅師により創建された禅宗寺院である泉福寺は、九州における曹洞宗の総本山です。本格的な禅寺で、国指定重要文化財の仏殿・開山堂をはじめ立派な建築物が建ち並ぶ境内や、夏に真水クラゲが出現すると話題の放生池など、散策するだけでも楽しいお寺です。

### Senpukuji



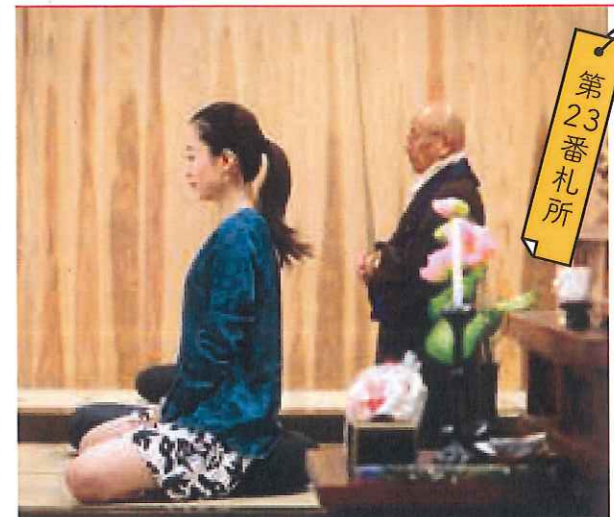
ご本尊…釈迦牟尼如来  
ご真言…おん さるばしちけい  
びしゅだらに そわか

所 国東市国東町横手1913  
☎ 0978-72-2035  
☎ 090-2514-6864  
🎫 拝観無料



第22番札所  
龍下山 成佛寺  
りゅうげざん じょうぶつじ

毒龍をも成仏させたという伝説の残るお寺



第23番札所  
妙徳山 泉福寺  
みょうとくざん せんぷくじ

全てが本格派！これぞ本物の坐禅



国指定重要文化財の仏殿



幾度となく戦火や火事に遭ったものの、本尊をはじめ諸仏諸菩薩は事なきを得たことが御本尊の御威光として信仰されています。また、県の重要文化財に指定されている鰐口（室町時代の作）をはじめ、法華曼荼羅など数多くの文化財を有しています。

## Houonji



ご本尊……阿弥陀如来  
ご真言……おん あみりた ていぜい からうむ

所 国東市武蔵町麻田643  
TEL 0978-69-0747  
料 拝観無料



第28番札所  
金剛山 報恩寺

数々の戦火から免れた仏様のいるお寺



通称「小城観音」として親しまれています。弘安年間の蒙古来襲の際、異国降伏朝敵退散の大祈禱を行ったという記録もあり、霊験あらたかな寺院として今日まで継承されています。6体の観音様を本尊としてお祀りしているのも特徴です。  
※御朱印は第28番札所報恩寺にてお声かけください。

ご本尊……六観世音菩薩  
ご真言……おん ありきや そわか

## Houmeiji

所 国東市武蔵町小城499  
TEL 0978-69-0747  
料 拝観無料



第29番札所  
小城山 寶命寺(小城観音)

6体の観音様をご本尊として  
祀る「小城観音」



紅葉の名所でもある行入ダムの麓に位置し、奇岩に囲まれた寺は、まさに「行に入る寺」の名そのものを連想させます。不動明王を本尊とし、ご参拝の際は、ぜひとも行入ダムからの当時の景観を感じてみてください。



## Gyounyuji

参道……駐車場から坂道の参道が100mほど続く。  
ご本尊……不動明王  
ご真言……なまさんだ ばさらなん  
せんだまかろしやな そはたやうんたらた  
かむまむ

所 国東市国東町横手4728  
TEL 0978-72-2802  
料 拝観無料



第26番札所  
三社山 行入寺

名前のとおり「行」そのものを連想させる景観



丸小野寺は、丸小野地区の子供たちによる「子供修正鬼会」が行われる寺として有名です。岩戸寺や天念寺と同じく、丸小野地区の旧正月行事として今日まで受け継がれています。子供の鬼は愛嬌もあり、参拝に訪れる人を楽しませてくれる国東の風物詩の一つです。

## Maruonoji



ご本尊……薬師如来  
ご真言……おん ころころ せんだりまとうぎ そわか

所 国東市武蔵町丸小野451  
TEL 0978-69-0045  
料 拝観無料  
駐 なし



子供修正鬼会の様子

第27番札所  
医王山 丸小野寺

今も残る「子供修正鬼会」のお寺





ご本尊の千手観音菩薩は子授けにご利益あり  
あしびきさん  
**足曳山 両子寺**  
ふたごじ  
第31番特別札所

山岳修行の根本道場であるこのお寺は、江戸期より六郷満山総持寺として満山を統括してきました。本尊は千手観音をお祀りし、不老長寿・子授けの観音様として広く信仰されており午の日の申し子祈願は有名です。また、山門の仁王像は国東半島最大級の大きさと造形美を誇っています。四季を通じて参拝者で賑わう境内は、紅葉の時期になると特に美しく紅葉名所としても知られています。



ご本尊……千手観世音菩薩  
ご真言……おん ばさら だるまきりく

**両子寺**  
所 国東市安岐町両子1548  
TEL 0978-65-0253  
開 3月～11月 8:00～17:00  
12月～2月 8:30～16:30  
料 300円

**Futagoji**



寺名の通り、薬師瑠璃光如来を本尊としています。堂内の阿弥陀如来像は、国東半島の中でもとりわけ古い作品とされ、県の重要文化財に指定されていますが、専門家の間では国宝級といわれるほどの見事な作品です。また、ご住職の地獄・極楽絵図を用いた法話は県内外から参拝者が訪れるほど有名です。



**Rurikouji**



ご本尊……薬師如来  
ご真言……おん ころころ せんだり  
まとうぎ そわか

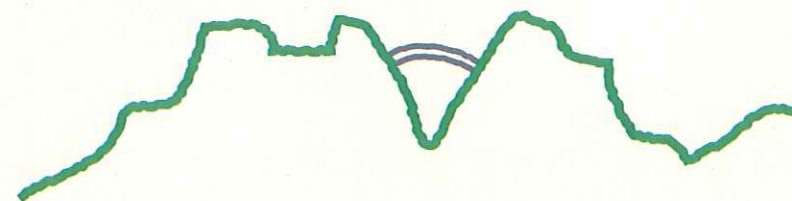
所 国東市安岐町糸永1339  
TEL 0978-65-0528  
料 300円



ご住職のお話ごとにかく面白いお寺  
すねねん  
**杉山 瑠璃光寺**  
るりこうじ  
第30番札所



峯入りは、仁聞菩薩が修行を積んだ聖地を巡る六郷満山の修行方法で、白装束をまとった僧侶が険しい道を通って、各所の岩屋や社寺、堂などを巡拝することです。両子山を中心に数々の修行の場が山・里にあり、これらの修行の場を結ぶ「峯道」が半島一帯に広がっています。その一部区間はロングトレイルコースになっており、私たちが歩くことができます。



みねい  
**峯入り**ってなに？

**六郷満山**  
**知識**

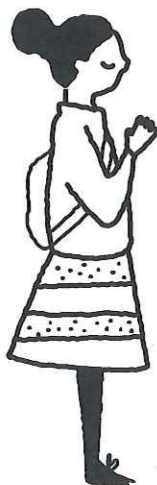
part.  
**3**

2



山門・鳥居では、  
入るときや出るときに  
軽く一礼しましょう。  
また、手水がある所では、  
手を洗い、身を清めてから  
境内に入りましょう。

仏様は、必ず座った状態でご覧ください。仏像は、参拝者が座った状態で見られることを前提に造られています。座った目線から見上げることによって、また違った表情が見られるかもしれません。



3

手を合わせて「ご真言」を3回唱えましょう。ご本尊によってご真言は異なります。詳しくは、各寺院情報のページをご覧ください。

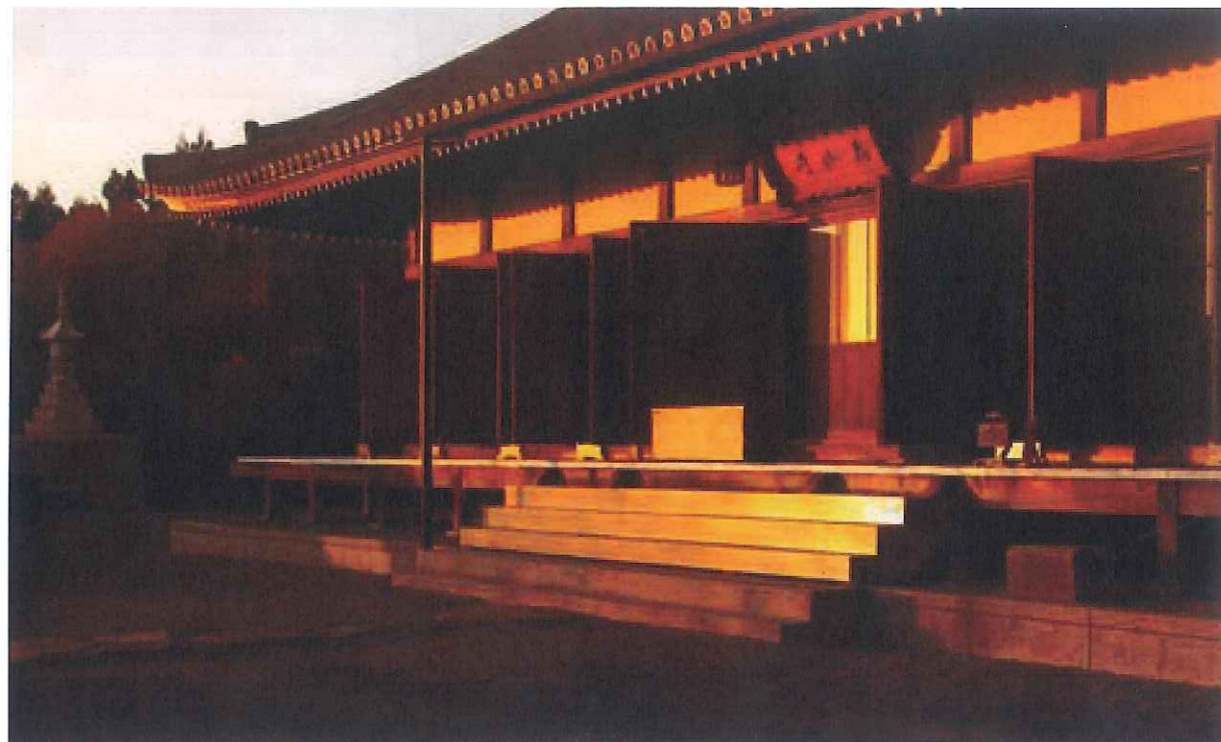


お参りした後は、御朱印を頂きましょう。寺院によっては、ご住職が不在にしている場合もあります。その場合、専用用紙に書いた御朱印が準備されていますので、そちらをお持ち帰りください。

4

## 作巡法礼

宇佐神宮六郷満山霊場は、今日まで1300年間脈々と受け継がれてきた神仏習合文化に触れることのできる大変貴重な場所です。その魅力を感じていただく上で一番大事なことは、「五感で感じる」ことです。実際に現地に来て見て、護摩祈祷の体験やご住職のお話を直接聴くことで、悠久の歴史を肌で感じとっていただけることでしょう。



### 近隣寺院

「西の比叡山」と呼ばれたお寺  
西叡山 高山寺



## Kouzanji

所 豊後高田市  
小田原140-66  
TEL 0978-25-4225  
料 拝観無料

ご本尊……薬師如来  
ご真言……おん ころころ  
せんだり  
まとうぎ そわか

西の比叡山と呼ばれたことから、正式には西叡山高山寺といえます。かつては六郷満山を統括する総持寺として六郷満山最大の勢力を誇っていたが山火事に遭って、当時の大伽藍は焼失。昭和の終わりに現在の山門・本堂が再興されました。展望台からは瀬戸内海が一望でき、秋は隠れた紅葉の名所として人気です。

### -国東半島に伝わる伝統行事-

## しゅじょうおにえ 修正鬼会

燃え上がる松明を振り回しながら、火の粉を散らす鬼たちの豪快な演舞。「修正会」という正月の法会は全国的に行われていますが、鬼が登場するのは、国東半島地域だけといわれています。この地域の鬼は、忌み嫌われる邪悪な存在ではなく福をもたらす神聖な存在とされ、「修正鬼会」は、国の重要無形民俗文化財に指定されています。





# くにしきお寺本 -改訂版- 2022

大分県商工観光労働部 観光局 観光誘致促進室

大分県大分市大手町3丁目1番1号 TEL 097-506-2118

国東半島宇佐地域・六郷満山誘客推進協議会

大分県国東市国東町安国寺1639-2 国東市歴史体験学習館 弥生のムラ内  
TEL.0978-72-5007

<http://www.millennium-roman.jp/rokugou1300/>



KUNISAKI OTERA BOOK

