



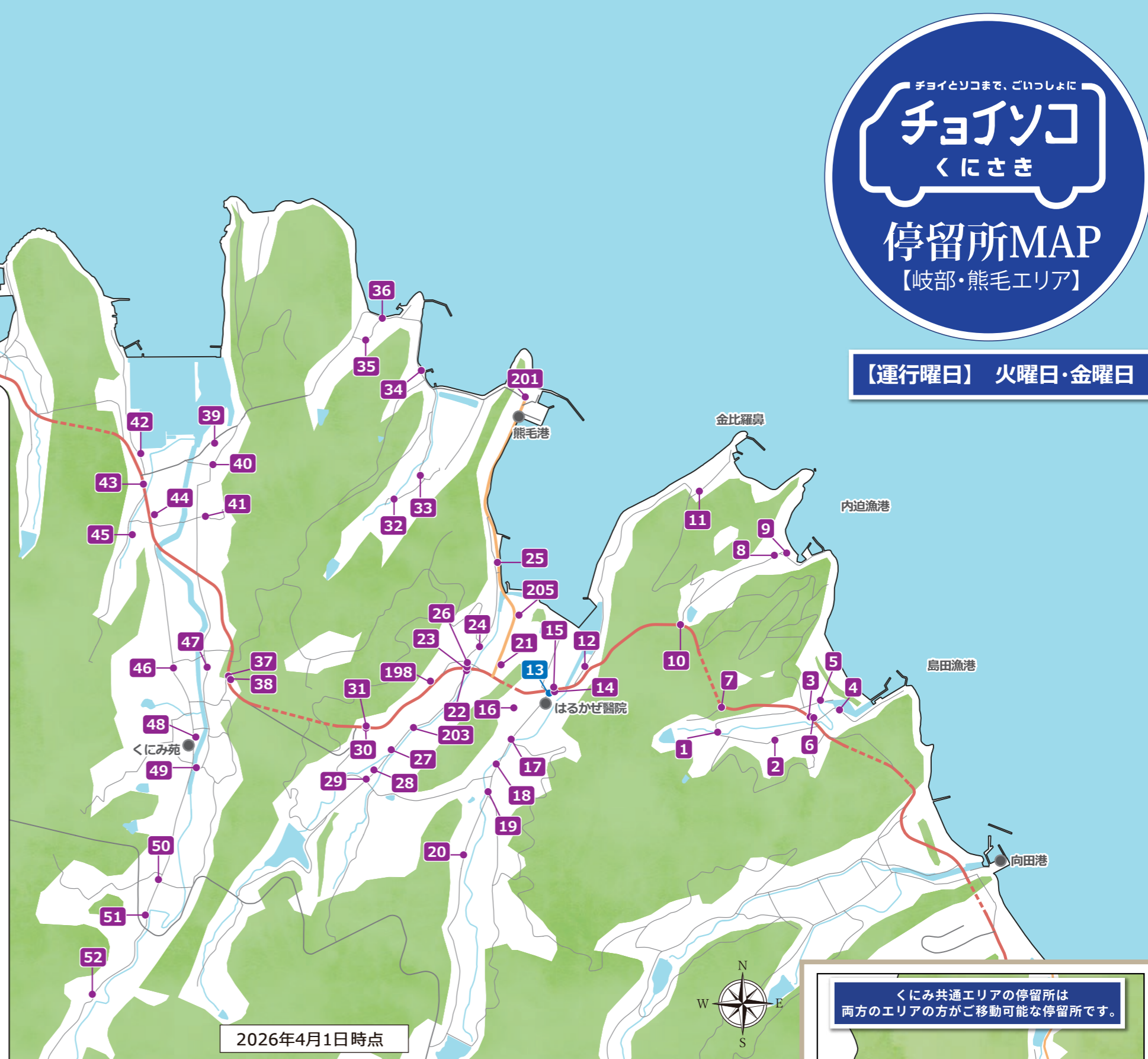
【運行曜日】 火曜日・金曜日



くにみ共通エリアの停留所は両方のエリアの方がご移動可能な停留所です。

チョイソコくにさき 岐部・熊毛エリア 停留所一覧

岐部・熊毛エリア		くにみ共通エリア	
停留所番号	停留所名	停留所番号	停留所名
1	島田 1	13	はるかぜ醫院
2	島田 2	74	道の駅くにみ
3	島田 3	75	B&G 国見海洋センター
4	島田 4	76	伊美バス停
5	島田 5	77	堀田医院
6	島田 6	78	伊美港フェリー乗り場
7	島田 7	79	ふじがき歯科医院
8	内迫 1	80	フレッシュマートつや
9	内迫 2	81	国見郵便局
10	内迫 3	82	大分銀行国見支店
11	影 1	83	岐部歯科医院
12	大熊毛 1	84	国見病院
14	大熊毛 3	85	松本書店
15	大熊毛 4	86	つつみ百貨店
16	大熊毛 5	87	国見総合支所
17	大熊毛 6	88	みんなかん
18	大熊毛 7	89	国見保健福祉センター
19	大熊毛 8	90	JA おおいた国見支店
20	大熊毛 9	139	湯の里溪泉
21	小熊毛 1 (熊毛地区公民館)	141	あかねの郷
22	小熊毛 2	162	竹田津港フェリー乗り場
23	小熊毛 3 (熊毛バス停)	207	スーパーかかぢ
24	小熊毛 4		
25	小熊毛 5		
26	小熊毛 6		
27	小熊毛 7		
28	小熊毛 8		
29	小熊毛 9		
30	小熊毛 10		
31	小熊毛 11		
32	小江 1		
33	小江 2		
34	小江 3		
35	長瀬 1		
36	長瀬 2		
37	岐部 1		
38	岐部 2		
39	岐部 3		
40	岐部 4		
41	岐部 5		
42	岐部 6		
43	岐部 7		
44	岐部 8 (熊毛郵便局)		
45	岐部 9 (ふるさと展示館)		
46	岐部 10		
47	岐部 11		
48	岐部 12		
49	岐部 13		
50	岐部 14		
51	岐部 15		
52	岐部 16		
198	小熊毛 12		
201	小熊毛 13		
203	小熊毛 14		
205	小熊毛 15		



2026年4月1日時点

運行時間 火曜日・金曜日 8:30~16:30

電話受付 ☎ 050-2030-5300
1週間前から30分前まで
(受付時間) 火曜日~金曜日 8:00~16:30

インターネット <https://kunisaki.aisin-choisoko.com>

会員登録・乗車申込はこちら
▼▼▼



くにみ共通エリアの停留所は両方のエリアの方がご移動可能な停留所です。

竹田津・伊美エリア 一部拡大図