



くみに共通エリアの  
停留所は両方のエリアの方が  
ご移動可能な停留所です。

チョイソコ  
くにさき  
停留所MAP  
【竹田津・伊美エリア】

【運行曜日】 水曜日・木曜日



くみに共通エリアの停留所は  
両方のエリアの方がご移動可能な停留所です。

チョイソコくにさき 竹田津・伊美エリア 停留所一覧

くみに共通エリア	79	ふじがき歯科医院	87	国見総合支所	
13	はるかぜ醫院	81	国見郵便局	88	みんなんかん
74	道の駅くにみ	82	大分銀行国見支店	89	国見保健福祉センター
75	B&G 国見海洋センター	83	岐部歯科医院	90	JA おおいた国見支店
76	伊美バス停	84	国見病院	139	湯の里温泉
77	堀田医院	85	松本書店	141	あかねの郷
78	伊美港フェリー乗り場	86	つつみ百貨店	162	竹田津港フェリー乗り場
			207	スーパーかかぢ	

2026年4月1日時点

運行時間 水曜日・木曜日 8:30~16:30

電話受付 ☎ 050-2030-5300  
1週間前から30分前まで  
(受付時間) 火曜日~金曜日 8:00~16:30

インターネット <https://kunisaki.aisin-choisoko.com>

チョイソコくにさき 竹田津・伊美エリア 停留所一覧

竹田津・伊美エリア	113	中1	163	浦手2	
53	古江1	114	中2	164	浦手3
54	古江2	115	中3	165	浦手4
55	古江3	116	中4	166	浦手5
56	古江4	117	中5	167	浦手6
57	榊来1	118	中6	168	浦手7
58	榊来2	119	中7	169	浦手8
59	榊来3	120	中8	170	浦手9
60	榊来4	121	中9	171	浦手10
61	榊来5	122	中10	172	浦手11
62	榊来6	123	中11	173	浦手12
63	榊来7	124	中12	174	浦手13
64	榊来8	125	中13	175	浦手14
65	榊来9	126	新涯1	176	浦手15
66	榊来10	127	新涯2	177	浦手16
67	榊来11	128	新涯3	178	岡1
68	榊来12	129	新涯4	179	岡2
69	榊来13	130	野田1	180	岡3
70	榊来14	131	野田2	181	岡4
71	榊来15	132	野田3	182	岡5
72	伊美1	133	野田4	183	岡6
73	伊美2	134	千灯1	184	大高島1
91	伊美20	135	千灯2	185	小高島1
92	伊美21	136	千灯3	186	小野田1
93	伊美22	137	千灯4	187	西方寺1
94	伊美23	138	千灯5	188	西方寺2
95	伊美24	140	赤根2	189	西方寺3
96	伊美25	142	赤根4	190	西方寺4
97	伊美26	143	赤根5	191	西方寺5
98	伊美27	144	榊海1	192	西方寺6
99	伊美28	145	榊海2	193	西方寺7
100	伊美29	146	榊海3	194	伊美41
101	伊美30	147	榊海4	195	赤根6
102	伊美31	148	榊海5	196	赤根7
103	伊美32	149	榊海6	197	岡7
104	伊美33	150	榊海7	199	伊美42
105	伊美34	151	榊海8	200	榊来16
106	伊美35	152	榊海9	202	岡8
107	伊美36	153	榊海10	204	新涯5
108	伊美37	154	榊海11	206	伊美43
109	伊美38	155	鬼籠1		
110	伊美39	156	鬼籠2		
111	伊美40	157	鬼籠3		
112	種田1	158	鬼籠4		
		159	鬼籠5		
		160	鬼籠6		
		161	鬼籠7		





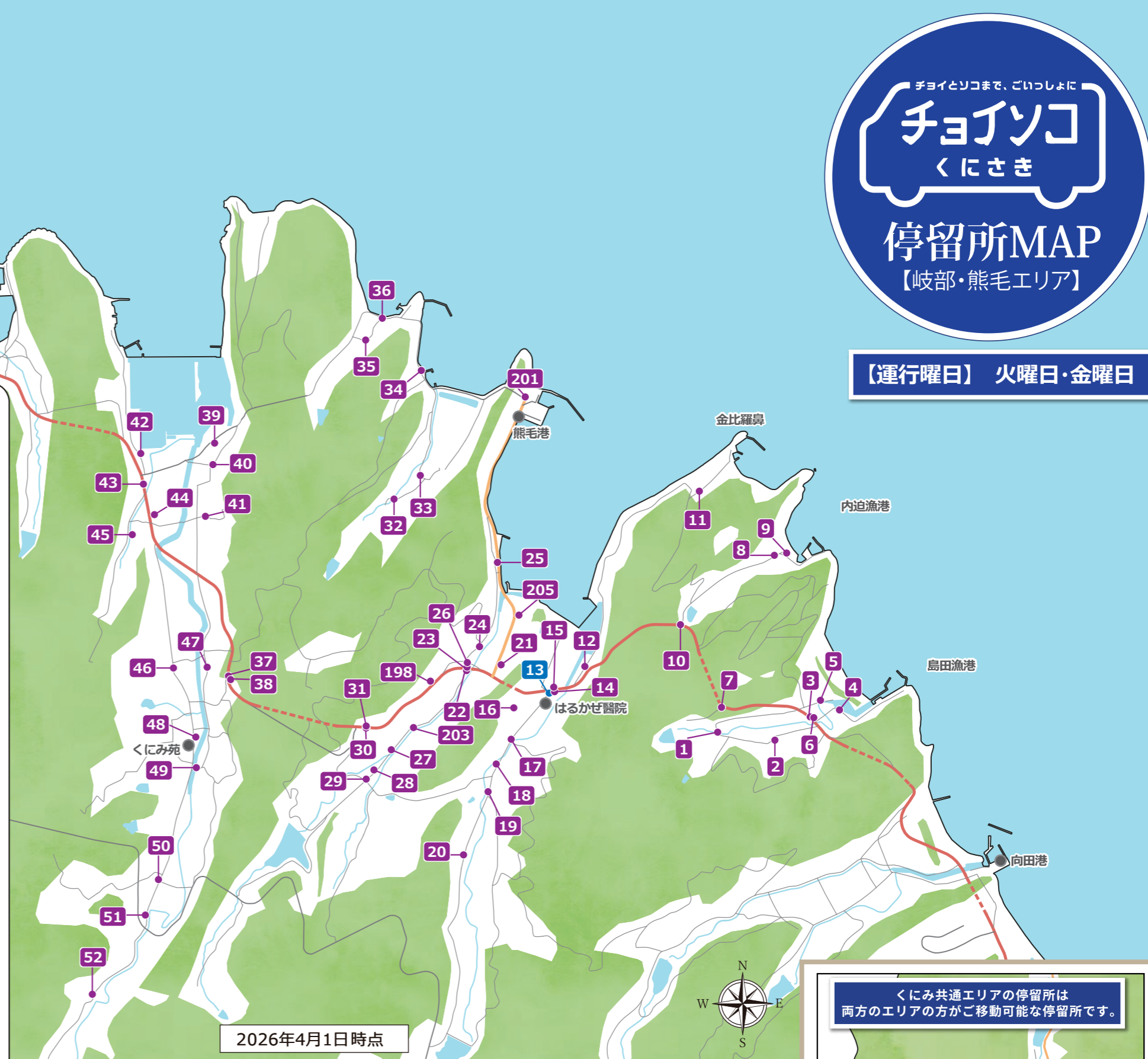
【運行曜日】 火曜日・金曜日



くにみ共通エリアの停留所は両方のエリアの方がご移動可能な停留所です。

チョイソコくにさき 岐部・熊毛エリア 停留所一覧

岐部・熊毛エリア		くにみ共通エリア	
停留所番号	停留所名	停留所番号	停留所名
1	島田 1	13	はるかぜ醫院
2	島田 2	74	道の駅くにみ
3	島田 3	75	B&G 国見海洋センター
4	島田 4	76	伊美バス停
5	島田 5	77	堀田医院
6	島田 6	78	伊美港フェリー乗り場
7	島田 7	79	ふじがき歯科医院
8	内迫 1	80	フレッシュマートつや
9	内迫 2	81	国見郵便局
10	内迫 3	82	大分銀行国見支店
11	影 1	83	岐部歯科医院
12	大熊毛 1	84	国見病院
14	大熊毛 3	85	松本書店
15	大熊毛 4	86	つつみ百貨店
16	大熊毛 5	87	国見総合支所
17	大熊毛 6	88	みんなかん
18	大熊毛 7	89	国見保健福祉センター
19	大熊毛 8	90	JA おおいた国見支店
20	大熊毛 9	139	湯の里溪泉
21	小熊毛 1 (熊毛地区公民館)	141	あかねの郷
22	小熊毛 2	162	竹田津港フェリー乗り場
23	小熊毛 3 (熊毛バス停)	207	スーパーかかぢ
24	小熊毛 4		
25	小熊毛 5		
26	小熊毛 6		
27	小熊毛 7		
28	小熊毛 8		
29	小熊毛 9		
30	小熊毛 10		
31	小熊毛 11		
32	小江 1		
33	小江 2		
34	小江 3		
35	長瀬 1		
36	長瀬 2		
37	岐部 1		
38	岐部 2		
39	岐部 3		
40	岐部 4		
41	岐部 5		
42	岐部 6		
43	岐部 7		
44	岐部 8		
45	岐部 9		
46	岐部 10		
47	岐部 11		
48	岐部 12		
49	岐部 13		
50	岐部 14		
51	岐部 15		
52	岐部 16		
198	小熊毛 12		
201	小熊毛 13		
203	小熊毛 14		
205	小熊毛 15		



2026年4月1日時点

**運行時間** 火曜日・金曜日 8:30~16:30

**電話受付** ☎ 050-2030-5300  
1週間前から30分前まで  
(受付時間) 火曜日~金曜日 8:00~16:30

**インターネット** <https://kunisaki.aisin-choisoko.com>

会員登録・乗車申込はこちら  
QRコード



くにみ共通エリアの停留所は両方のエリアの方がご移動可能な停留所です。

竹田津・伊美エリア 一部拡大図