

# H27全国学力・学習状況調査結果

正答率(%)

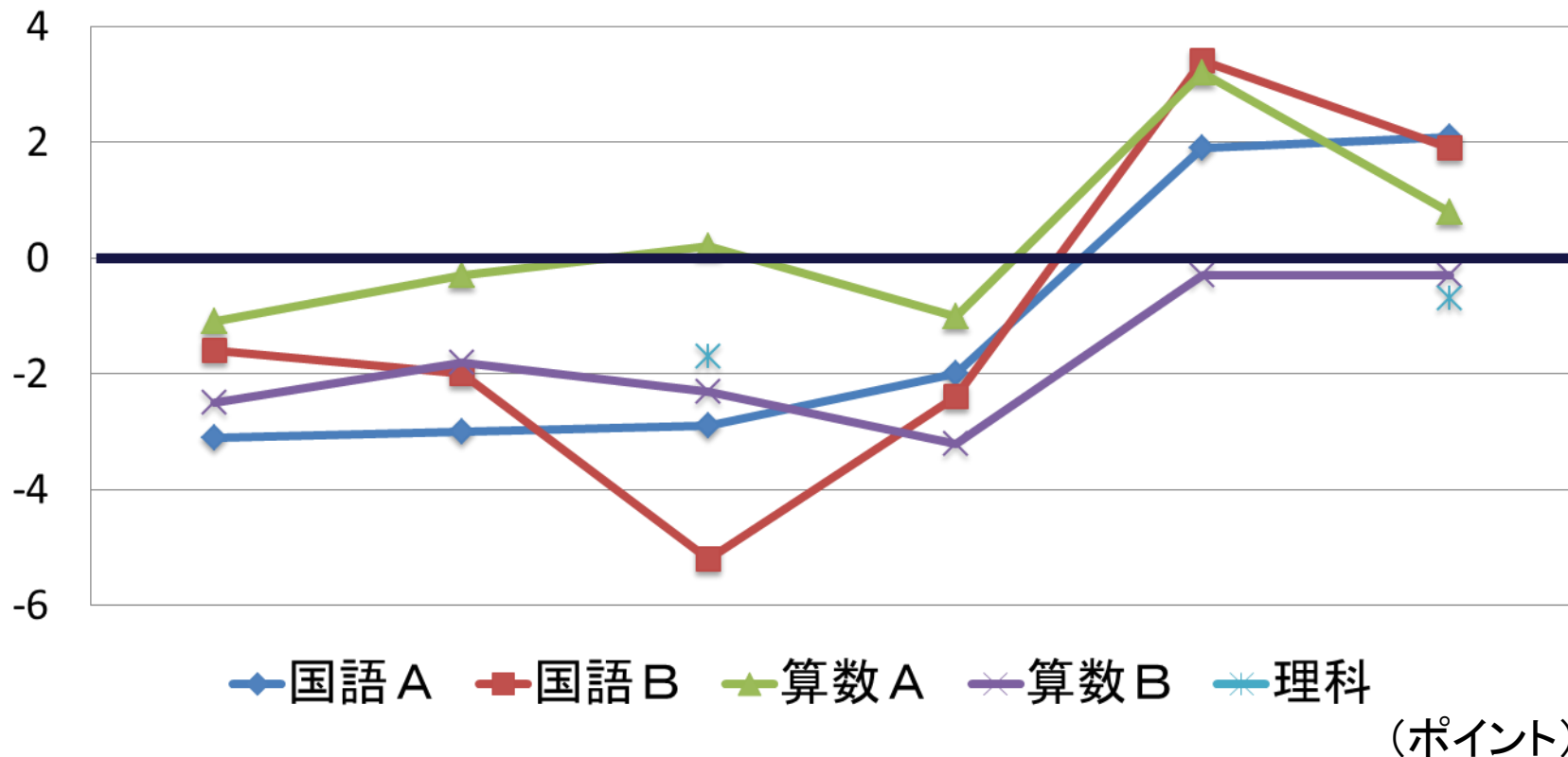
	小学校					中学校				
	国語 A	国語 B	算数 A	算数 B	理科	国語 A	国語 B	数学 A	数学 B	理科
国東市	72.1	67.3	76.0	44.7	60.1	76.9	64.7	66.2	40.7	53.3
全国	70.0	65.4	75.2	45.0	60.8	75.8	65.8	64.4	41.6	53.0
全国との差	<b>+2.1</b>	<b>+1.9</b>	<b>+0.8</b>	<b>▲0.3</b>	<b>▲0.7</b>	<b>+1.1</b>	<b>▲1.1</b>	<b>+1.8</b>	<b>▲0.9</b>	<b>+0.3</b>
大分県	71.5	66.7	76.7	44.6	62.8	75.9	65.6	63.0	39.4	52.9
大分県との差	<b>+0.6</b>	<b>+0.6</b>	<b>▲0.7</b>	<b>+0.1</b>	<b>▲2.7</b>	<b>+1.0</b>	<b>▲0.9</b>	<b>+3.2</b>	<b>+1.3</b>	<b>+0.4</b>

# H26全国学力・学習状況調査結果

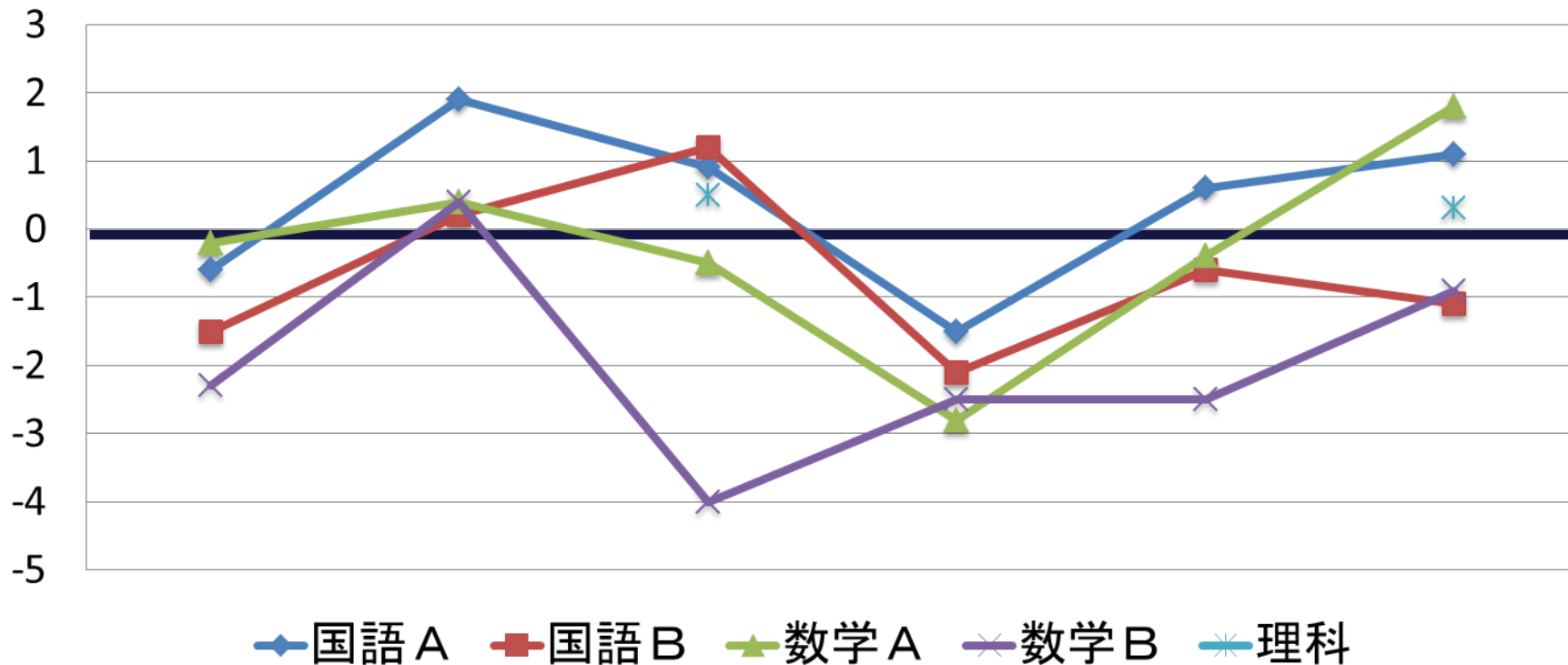
正答率(%)

	小学校				中学校			
	国語A	国語B	算数A	算数B	国語A	国語B	数学A	数学B
国東市	74.8	58.9	81.3	57.9	80.0	50.4	67.0	57.4
全国	72.9	55.5	78.1	58.2	79.4	51.0	67.4	59.8
全国との差	<b>+1.9</b>	<b>+3.4</b>	<b>+3.2</b>	<b>▲0.3</b>	<b>+0.6</b>	<b>▲0.6</b>	<b>▲0.4</b>	<b>▲2.4</b>
大分県	73.6	57.2	79.8	58.4	79.8	50.2	66.6	57.4
大分県との差	<b>+1.2</b>	<b>+1.7</b>	<b>+1.5</b>	<b>▲0.5</b>	<b>+0.2</b>	<b>+0.2</b>	<b>+0.4</b>	<b>0</b>

# 全国学力・学習状況調査：国東市と全国との正答率の差の推移（小学校）



# 全国学力・学習状況調査：国東市と全国との正答率の差の推移（中学校）



(ポイント)

	H22	H23	H24	H25	H26	H27
国語A	-0.6	1.9	0.9	-1.5	0.6	1.1
国語B	-1.5	0.2	1.2	-2.1	-0.6	-1.1
数学A	-0.2	0.4	-0.5	-2.8	-0.4	1.8
数学B	-2.3	0.4	-4.0	-2.5	-2.5	-0.9
理 科			0.5			0.3

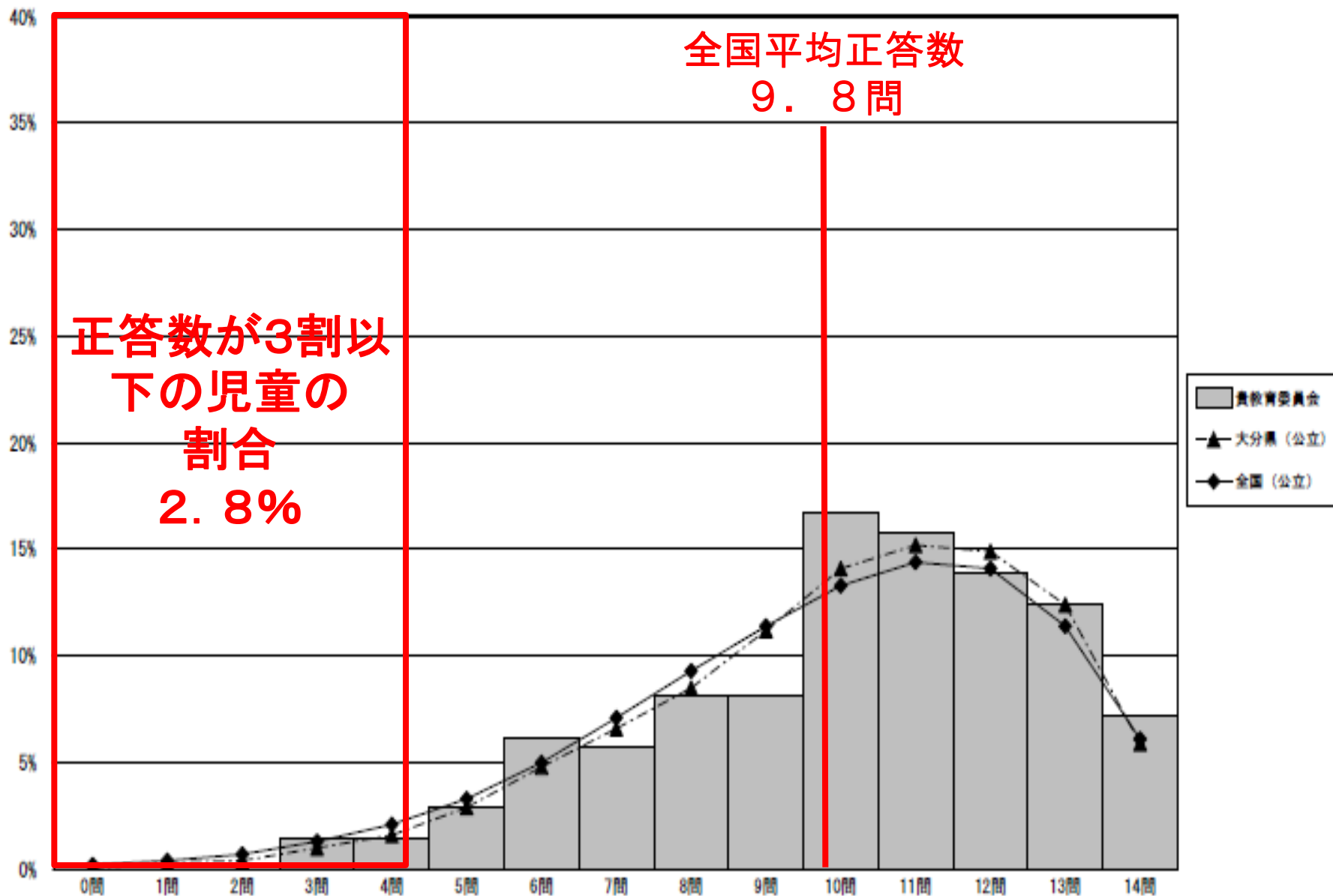
# 全国学力学習状況調査（国東市同一児童生徒の全国との差の伸び）

（国東市と全国との平均正答率の差の変化）

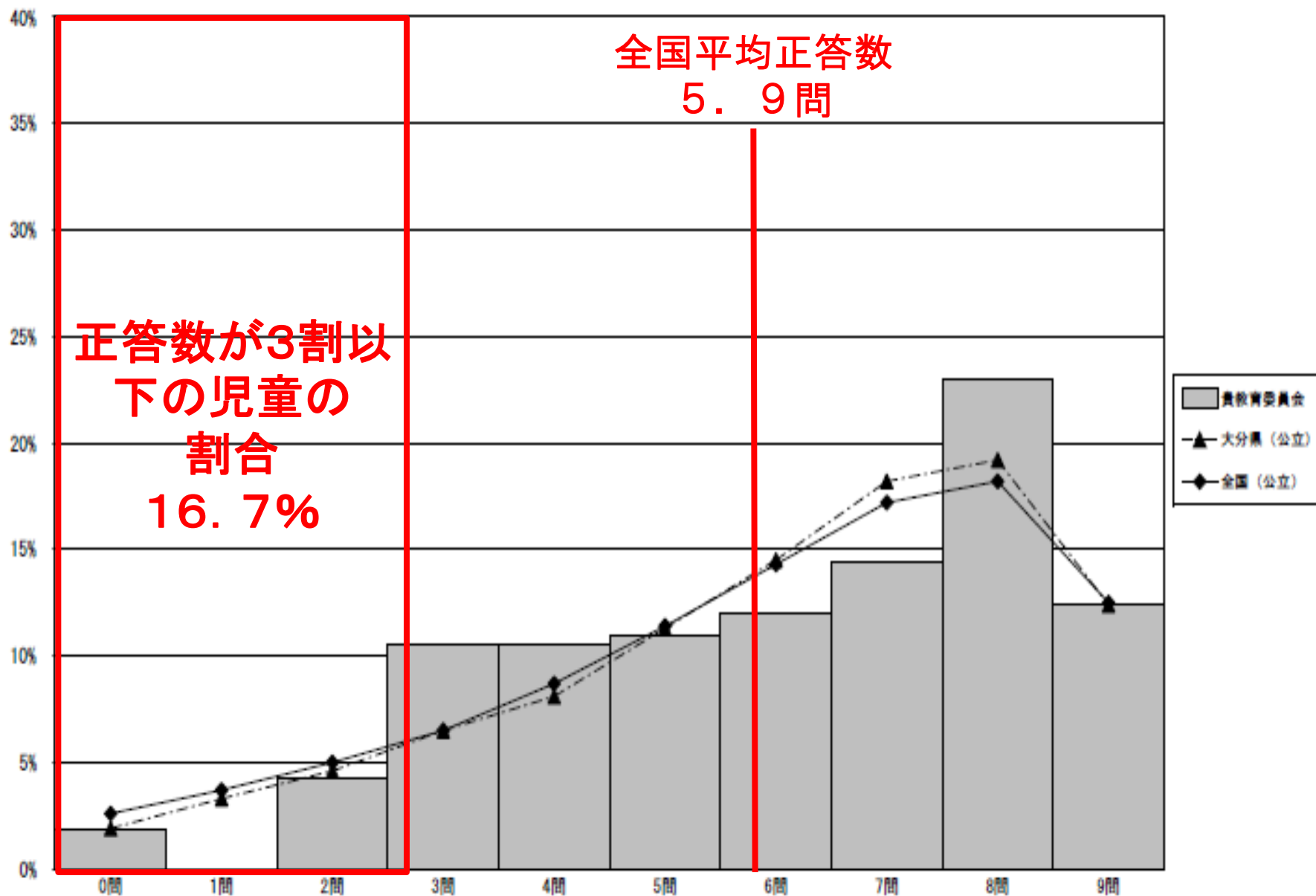
	H24の小6	3年間の伸び	H27の中3
国語A	-2.9	+4.0	+1.1
国語B	-5.2	+4.1	-1.1
算数・数学A	+0.2	+1.6	+1.8
算数・数学B	-2.3	+1.4	-0.9
理科	-1.7	+2.0	+0.3

	H23の小6	3年間の伸び	H26の中3
国語A	-3.0	+3.6	+0.6
国語B	-2.0	+1.4	-0.6
算数・数学A	-0.3	-0.1	-0.4
算数・数学B	-1.8	-0.7	-2.5

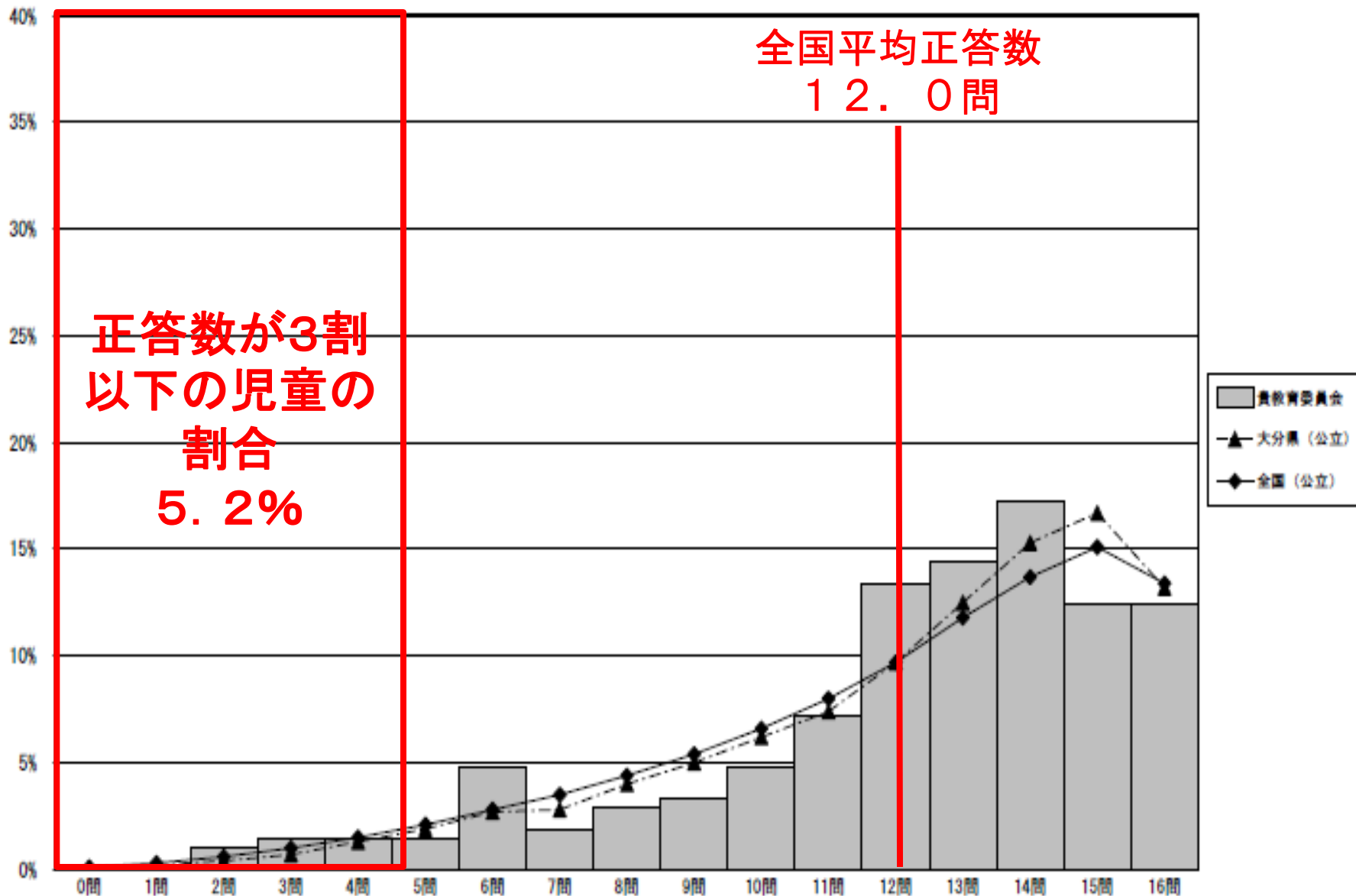
# H27全国学力・学習状況調査（国東市小学校国語A度数分布）



# H27全国学力・学習状況調査（国東市小学校国語B度数分布）

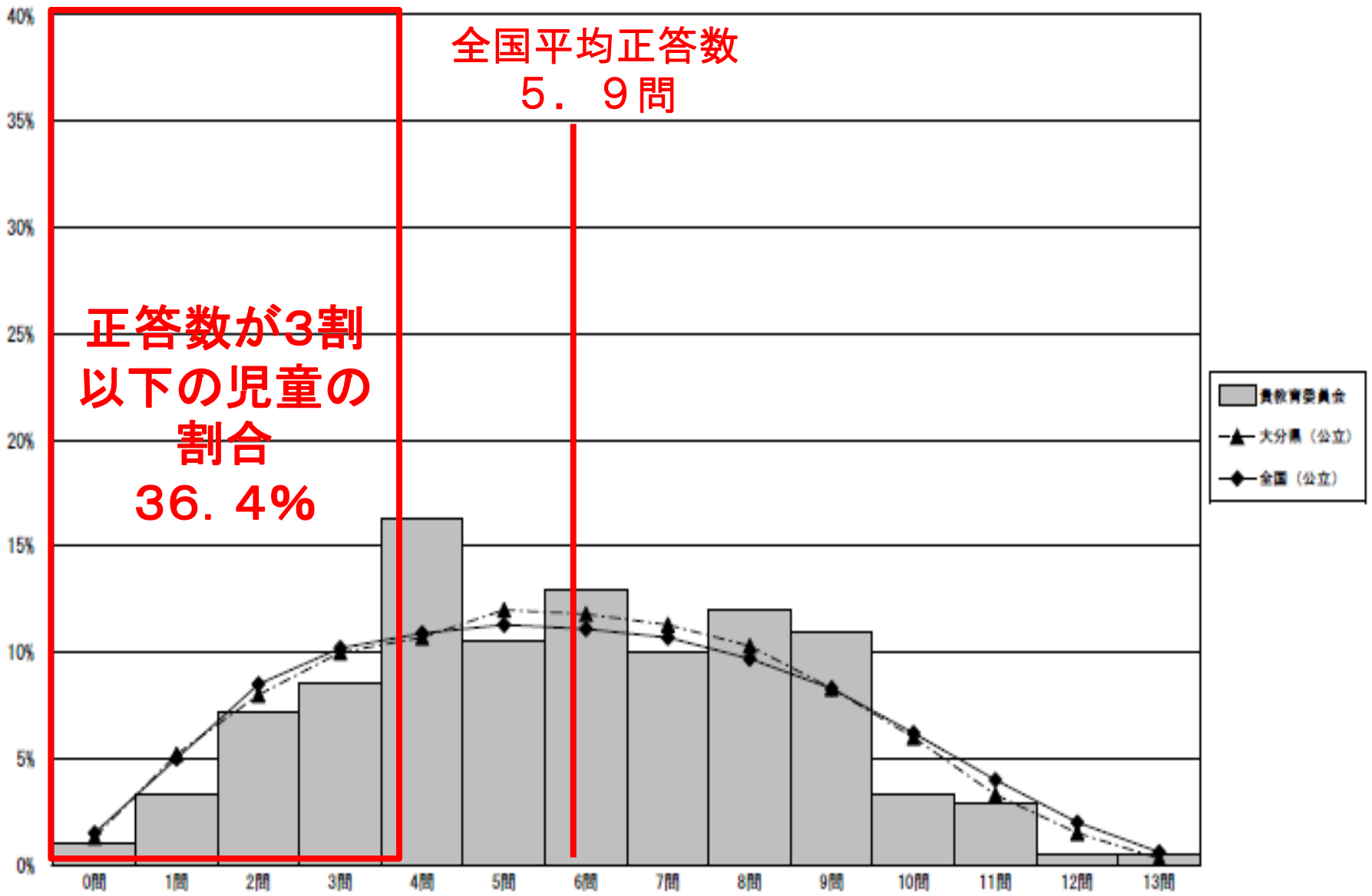


# H27全国学力・学習状況調査（国東市小学校算数A度数分布）

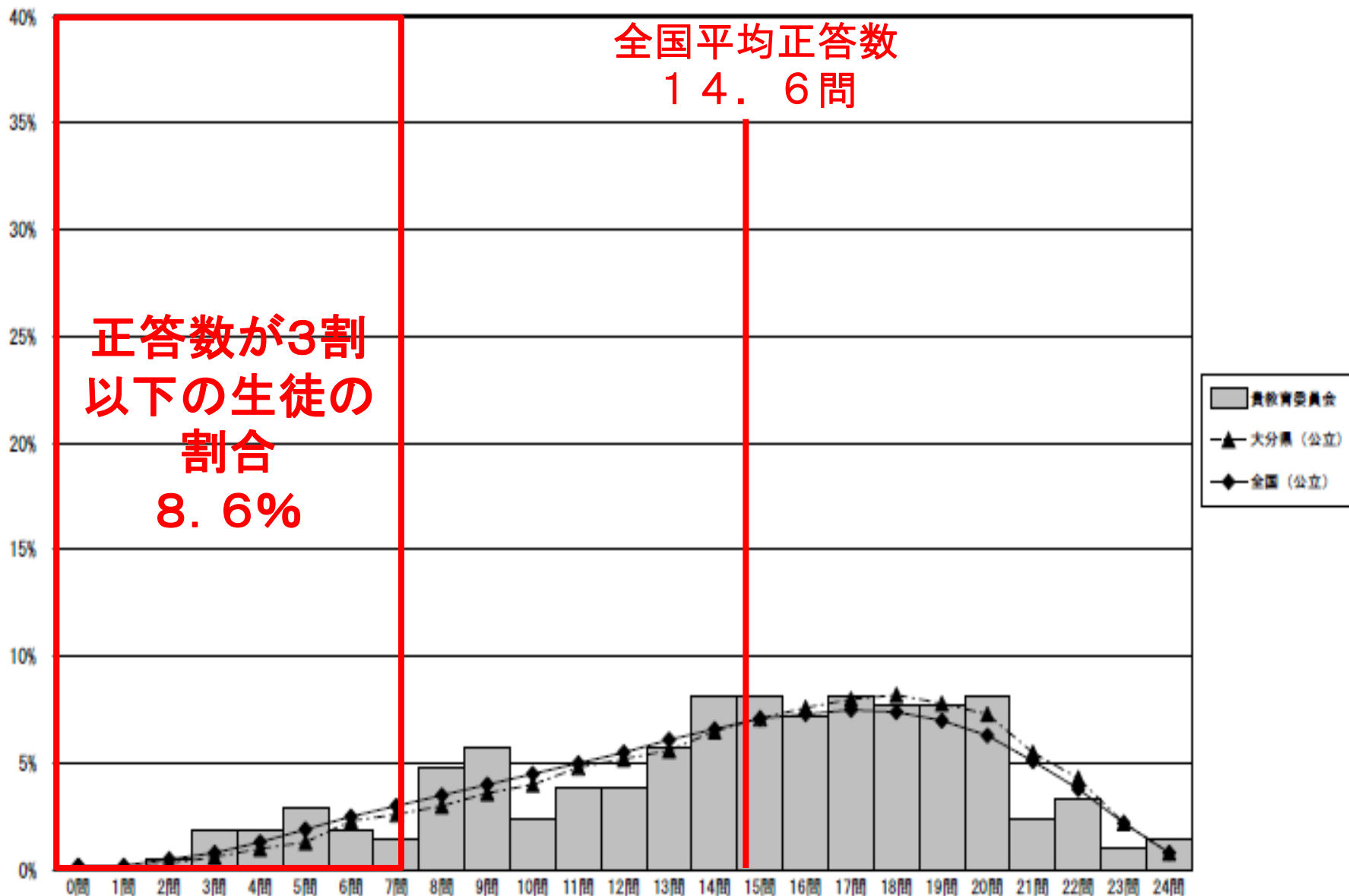




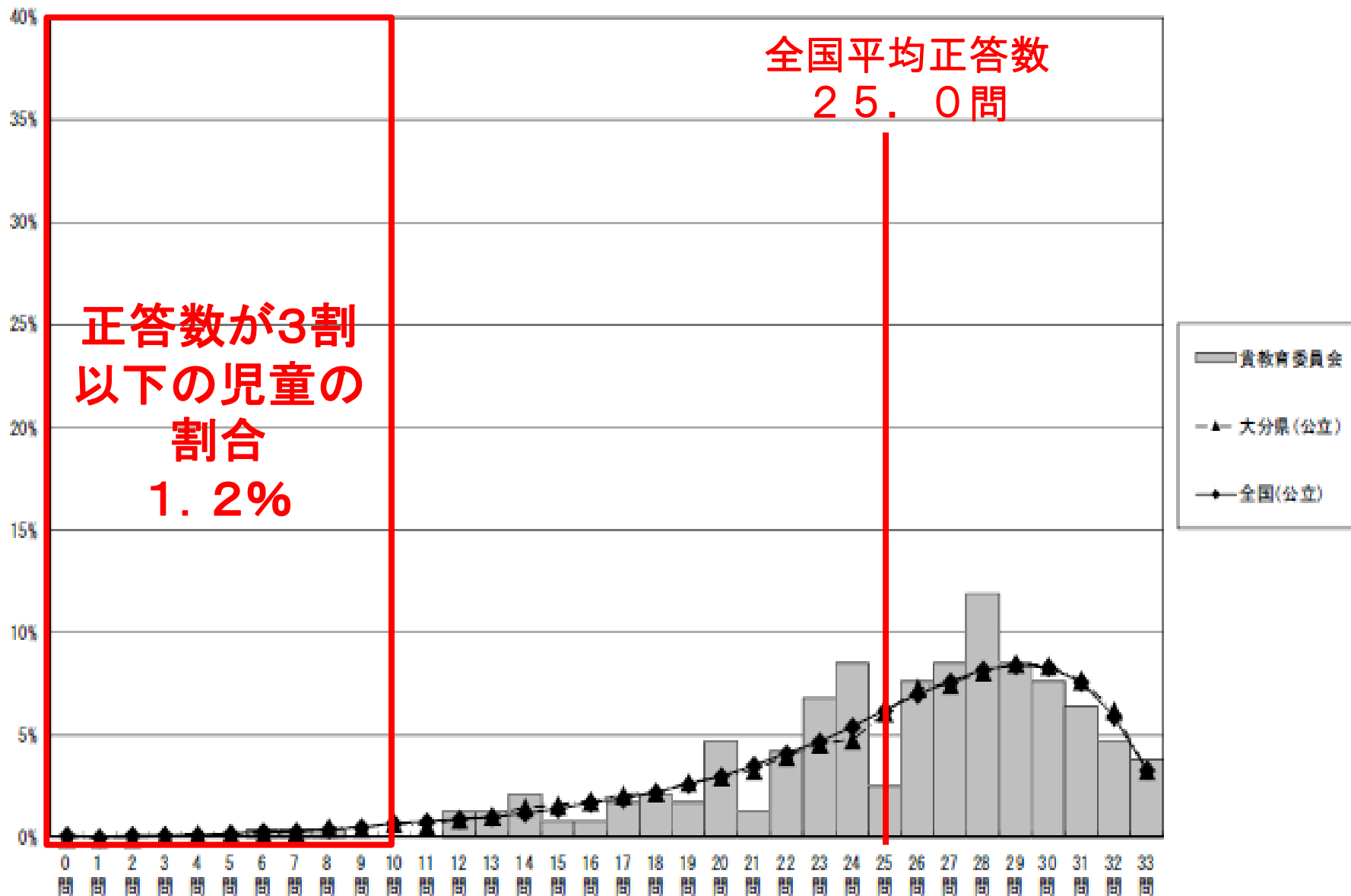
# H27全国学力・学習状況調査（国東市小学校算数B度数分布）



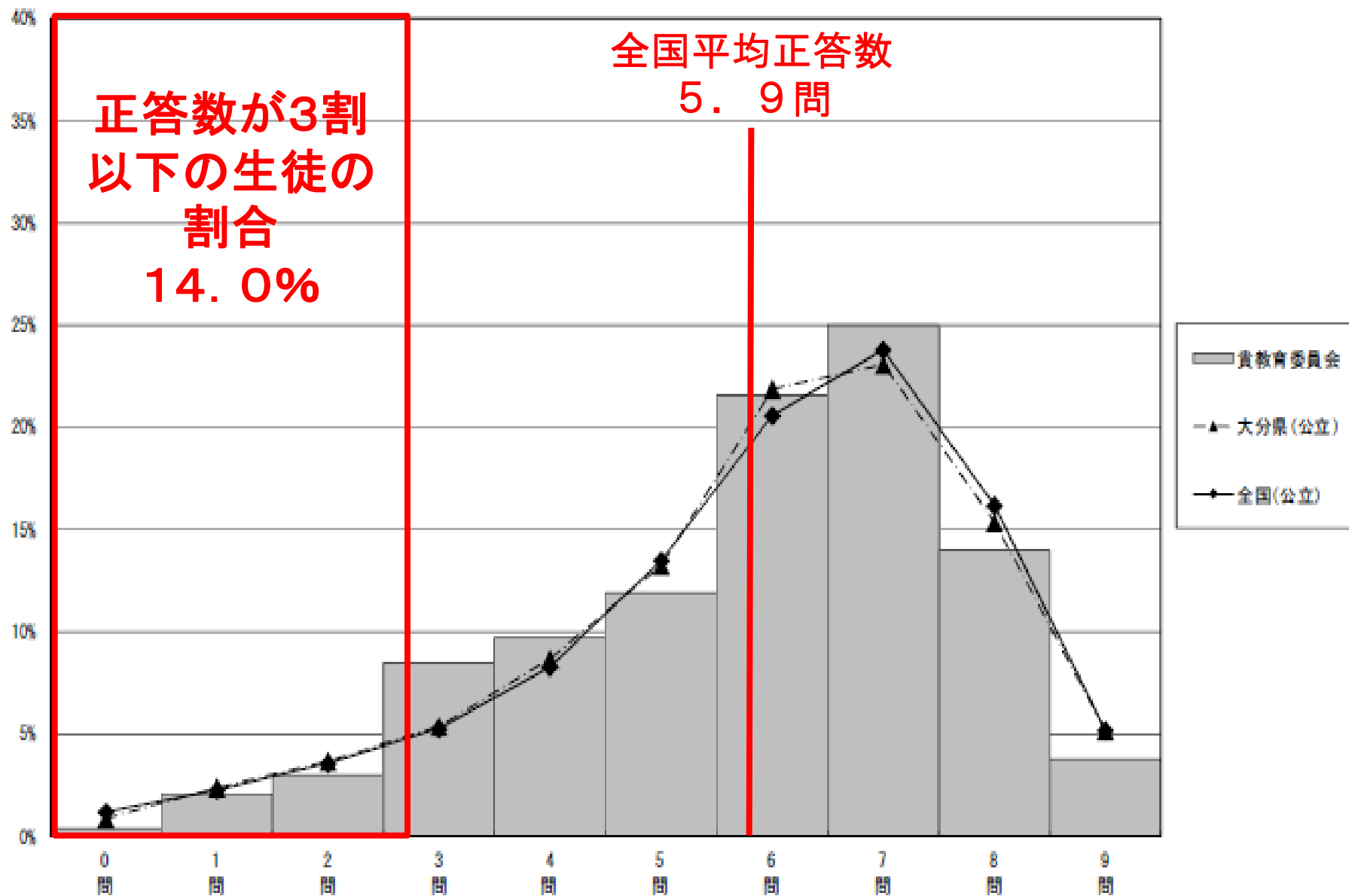
# H27全国学力・学習状況調査（国東市小学校理科度数分布）



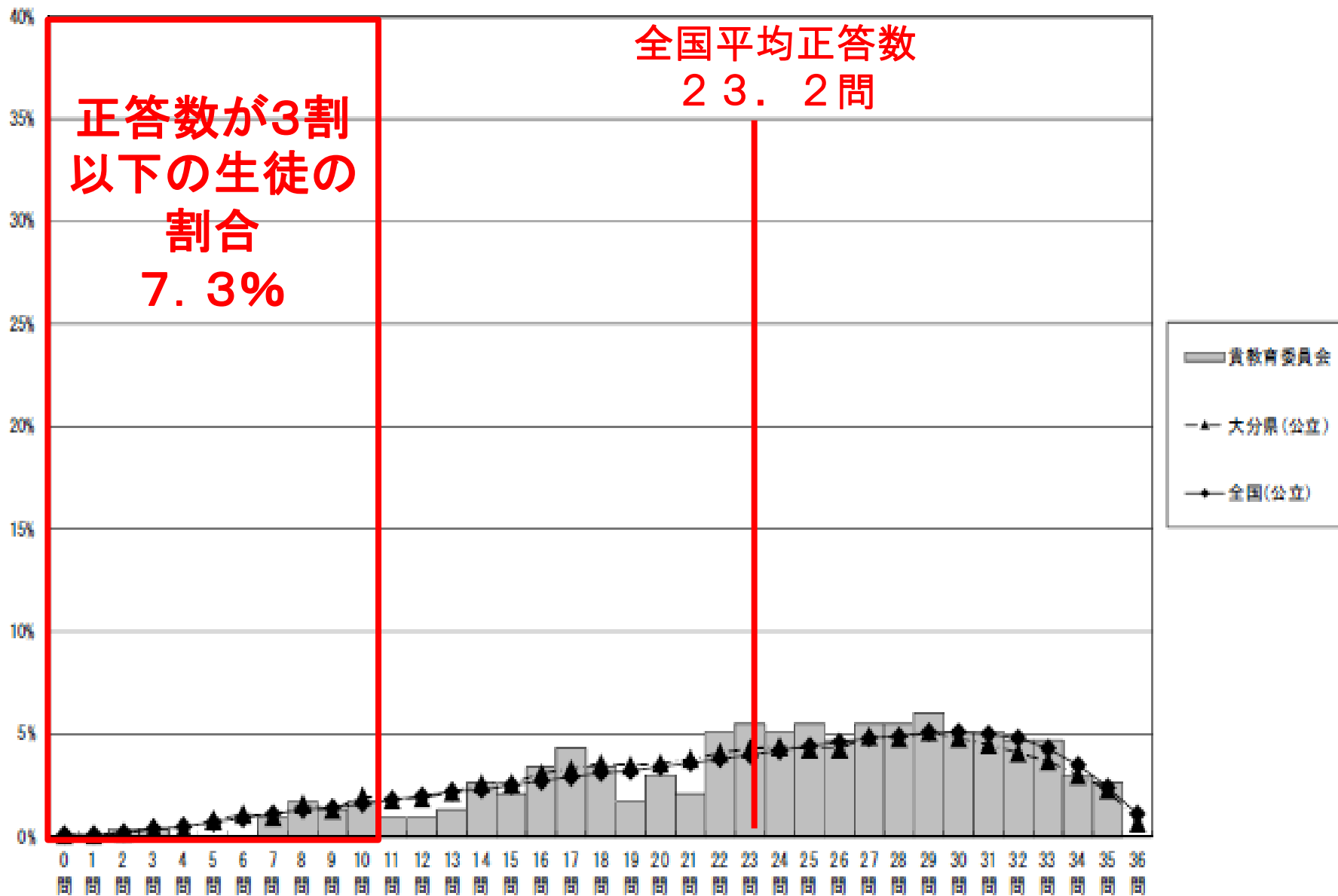
# H27全国学力・学習状況調査（国東市中学校国語A度数分布）



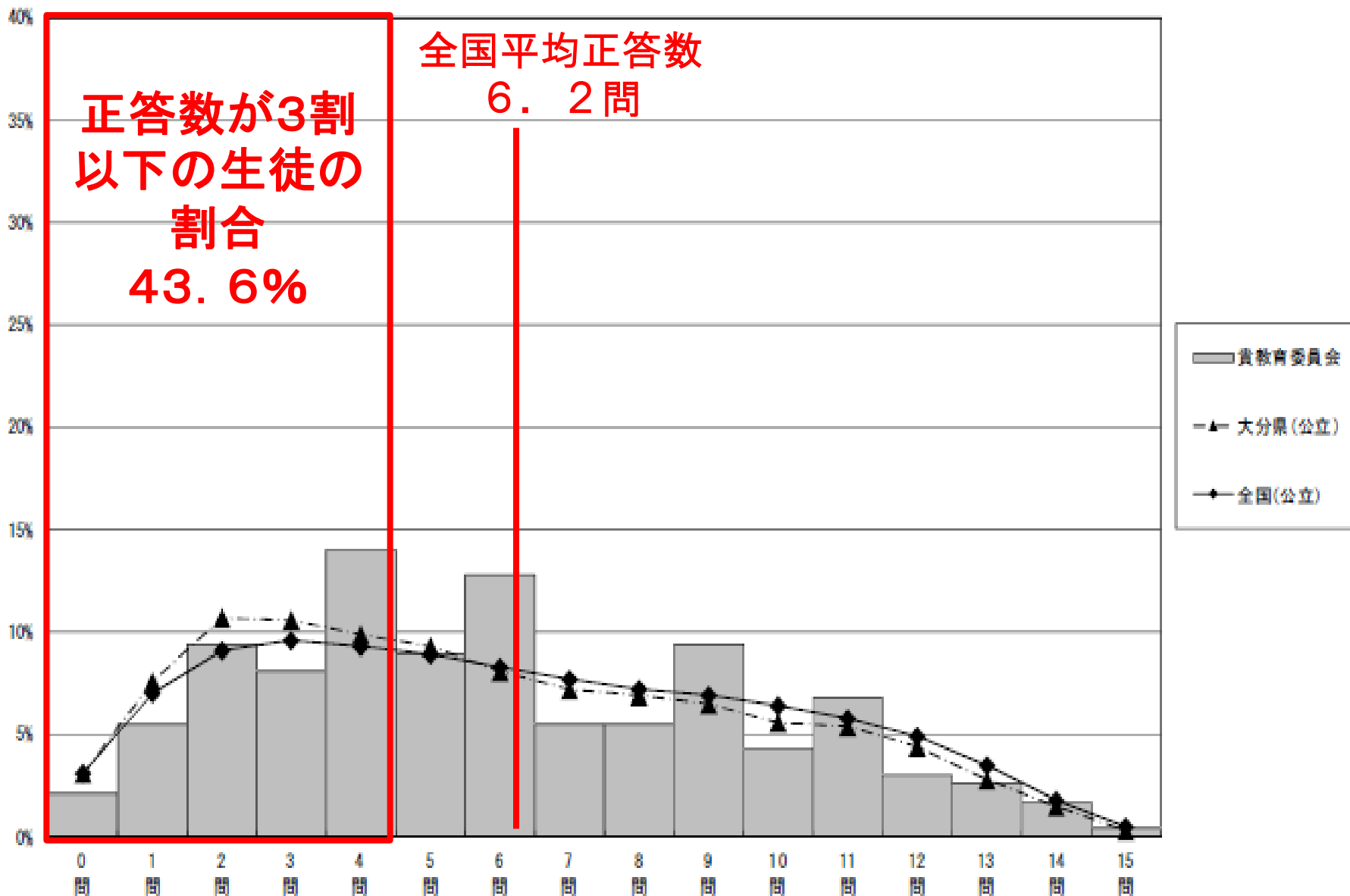
# H27全国学力・学習状況調査（国東市中学校国語B度数分布）



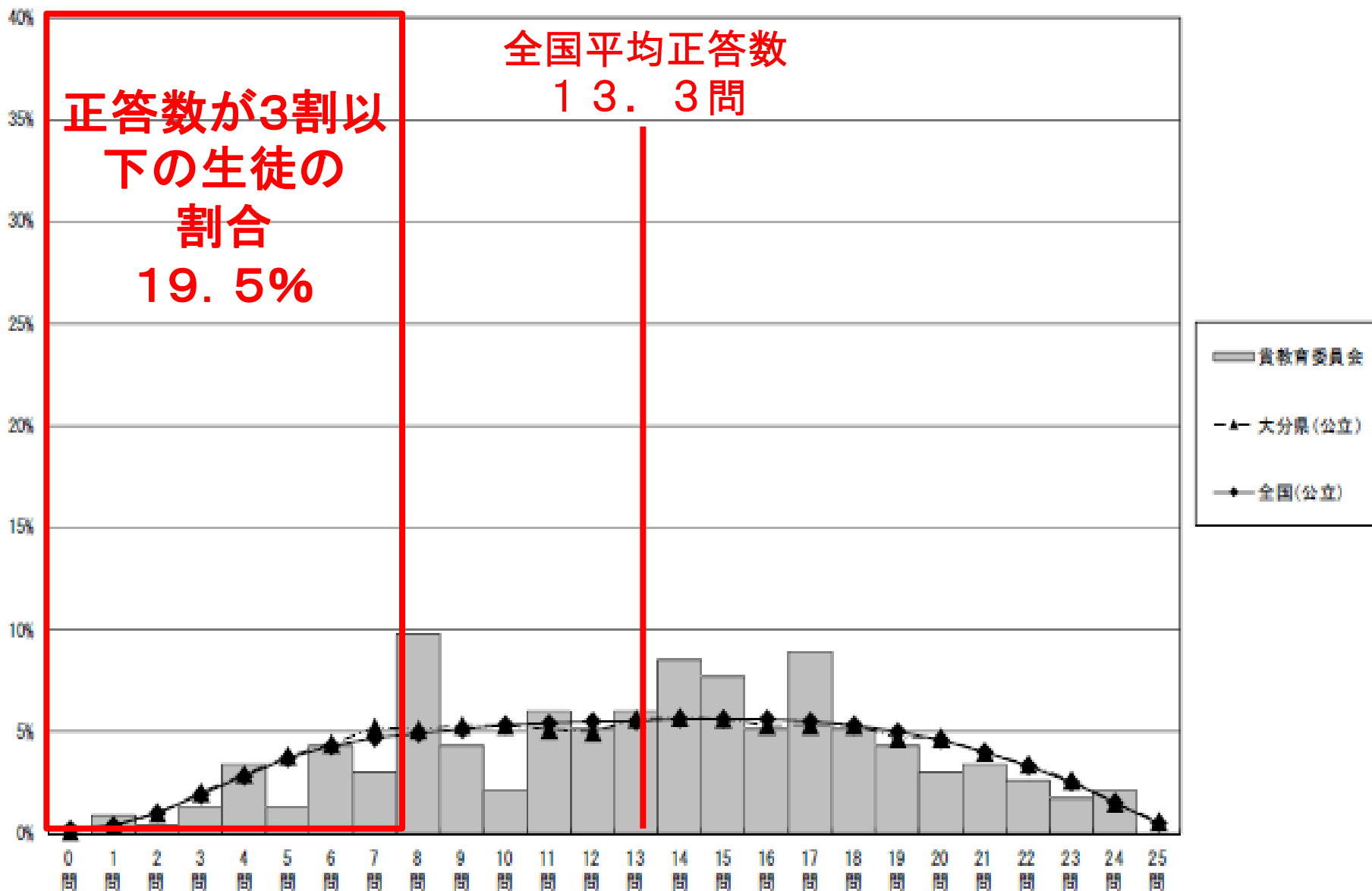
# H27全国学力・学習状況調査（国東市中学校数学A度数分布）



# H27全国学力・学習状況調査（国東市中学校数学B度数分布）



# H27全国学力・学習状況調査（国東市中学校理科度数分布）



# H27全国学力・学習状況調査（小学校国語：領域別正答率）



国語Bの「書くこと」、「読むこと」は、いずれも全国平均を上回っています。  
 国語Aは「伝統的な言語文化と国語の特質に関する事項」以外は、全国平均を下回っています。

(%)

分類	区分	対象 設問数 (問)	国東市	大分県 (公立)	全国 (公立)
国語A	話すこと・聞くこと	1	52.6	57.1	53.0
	書くこと	1	83.7	85.6	86.0
	読むこと	4	55.1	55.2	55.2
	伝統的な言語文化と 国語の特質に関する事項	9	81.0	79.0	77.2
国語B	話すこと・聞くこと	0			
	書くこと	6	63.1	62.7	61.1
	読むこと	6	70.8	69.6	68.1
	伝統的な言語文化と 国語の特質に関する事項	0			

 は、全国平均正答率を上回った項目



# H27全国学力・学習状況調査（小学校算数：領域別正答率）



算数Aの「量と測定」は、全国平均をかなり上回っています。ただし、算数Bの「量と測定」は、全国平均をやや下回っています。

(%)

分類	区分	対象 設問数 (問)	国東市	大分県 (公立)	全国 (公立)
算数A	数と計算	7	80.1	82.4	80.1
	量と測定	3	76.6	72.2	71.3
	図形	4	63.9	65.8	64.5
	数量関係	2	84.7	85.5	84.9
算数B	数と計算	4	43.2	41.8	42.4
	量と測定	3	38.4	41.2	41.7
	図形	7	44.8	45.0	45.6
	数量関係	3	43.7	42.9	43.0

は、全国平均正答率を上回った項目

# H27全国学力・学習状況調査（理科：領域別正答率）



小学校はすべての領域が全国平均に届いていませんが、中学校は生物的領域以外は全国平均を上回っています。

(%)

分類	区分		対象 設問数 (問)	国東市	大分県 (公立)	全国 (公立)
小学校	A区分	物質	7	57.3	59.8	57.4
		エネルギー	6	63.3	67.1	65.6
	B区分	生命	6	60.9	64.2	61.2
		地球	7	56.6	59.0	57.8
中学校	第1 分野	物理的領域	7	49.8	48.9	48.9
		化学的領域	7	57.0	57.2	56.2
	第2 分野	生物的領域	6	60.4	60.9	62.2
		地学的領域	6	46.9	45.7	46.4

は、全国平均正答率を上回った項目

## H27全国学力・学習状況調査（中学校国語：領域別正答率）



国語Aは「話すこと・聞くこと」以外は全国平均を上回っていますが、国語Bはすべての領域で全国平均を下回っています。

(%)

分類	区分	対象 設問数 (問)	国東市	大分県 (公立)	全国 (公立)
国語A	話すこと・聞くこと	4	76.3	78.4	79.7
	書くこと	5	74.7	73.4	73.6
	読むこと	5	87.8	86.8	86.1
	伝統的な言語文化と国語の特質 に関する事項	19	74.7	73.2	72.9
国語B	話すこと・聞くこと	3	71.9	71.1	72.2
	書くこと	3	35.9	35.7	36.7
	読むこと	6	61.2	62.8	62.6
	伝統的な言語文化と国語の特質 に関する事項	0			

は、全国平均正答率を上回った項目

# H27全国学力・学習状況調査（中学校数学：領域別正答率）



数学Aのすべての領域で全国平均を上回っていますが、数学Bは「数と式」以外は全国平均を下回っています。

(%)

分類	区分	対象 設問数 (問)	国東市	大分県 (公立)	全国 (公立)
数学A	数と式	12	69.3	67.3	67.7
	図形	12	65.9	61.6	63.4
	関数	8	63.6	60.0	61.7
	資料の活用	4	63.4	60.2	63.0
数学B	数と式	4	64.8	61.6	63.2
	図形	4	36.6	35.0	39.0
	関数	5	29.8	29.1	30.7
	資料の活用	2	27.7	29.3	31.2

は、全国平均正答率を上回った項目