

## 利用案内

◎利用できる方	市内にお住まいの方で、在宅の高齢者(70歳以上)、または障がい等で、直接、市内図書館へ来ることが出来ない方。
◎利用できる資料	市内図書館に所蔵している図書・雑誌。 ただし、館外利用できないものを除きます。
◎貸出期間・冊数	2週間 10冊以内
◎申込方法	「国東市図書館宅配サービス申込書」に必要事項を記入し、市内の図書館へお申し込みください。
◎お届けと返却方法	図書館職員が「貸出バッグ」に入れて、ご自宅までお届けします。返却は、お届け時のバッグに入れ、職員訪問時にお渡しください。
◎利用料金	<b>「無料」</b>

※プライバシー保護に配慮し、第三者の目に触れないよう、専用の「貸出バッグ」でお届けしますので、安心してご利用ください。

## 注意事項

- このサービスは、本の宅配のみです。他のご用命はお受けできません。
- 登録住所・電話番号等の変更の際は、必ずお知らせください。
- 資料の他の方への又貸しはご遠慮ください。
- 資料の紛失・汚損・破損の場合は、弁償していただく場合があります。
- このサービスは、申し込み状況により、ご利用できない場合があります。ご了承ください。



## 申し込み・問い合わせ先

★開館時間 午前10時～午後6時  
★休館日 毎週月曜日・資料整理日・土日を除く祝日

- ◎ 国見図書館 TEL・FAX 0978-82-1585  
E-Mail kunimi-lib@city.kunisaki.oita.jp
- ◎ くにさき図書館 TEL 0978-72-3500  
FAX 0978-72-3526  
E-Mail kunisaki-lib@city.kunisaki.oita.jp
- ◎ 武蔵図書館 TEL・FAX 0978-69-0946  
E-Mail musasi-lib@city.kunisaki.oita.jp
- ◎ 安岐図書館 TEL・FAX 0978-67-3551  
E-Mail aki-lib@city.kunisaki.oita.jp

本の検索はこちらから...

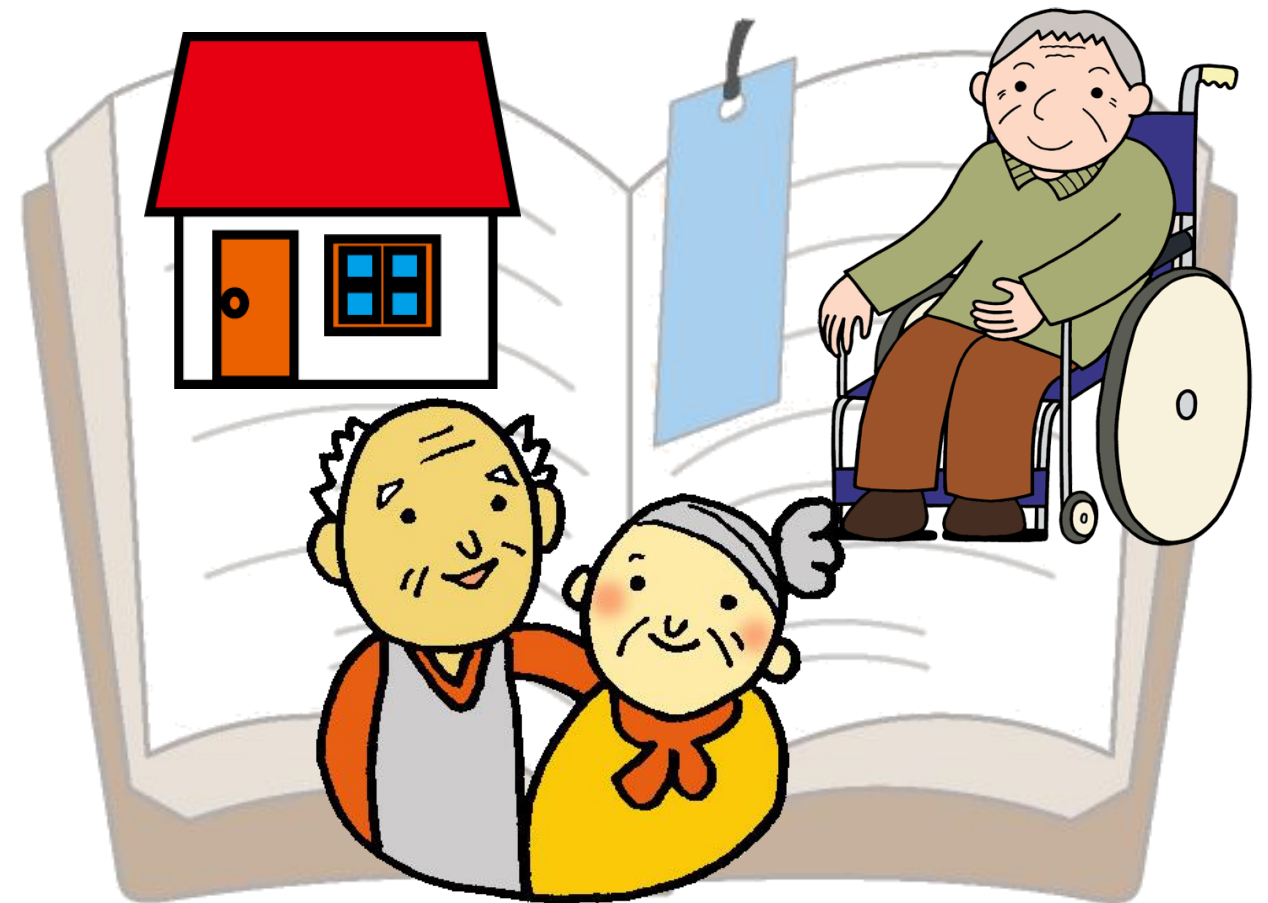
〔インターネット〕 <http://www.library.city.kunisaki.oita.jp/>

〔携帯電話から〕 <http://www.library.city.kunisaki.oita.jp/m/> QRコード



あなたに届く、本のサービス

# 高齢者・障がい者向け 本の宅配サービス

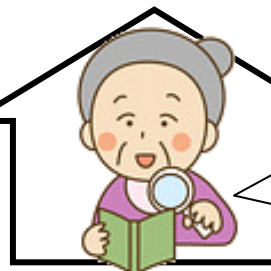
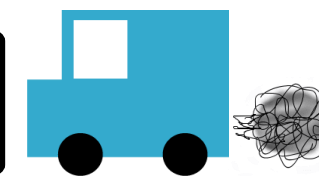


国東市内の図書館へ直接来館ができない方を対象に、「無料」でご自宅へ本をお届けするサービスです。

国東市図書館

図書館へ行きたいけど、遠いし、車の免許がないしなあ…。

# 「本の宅配サービス」利用の流れ



本を読みたいけど、一人暮らしだし、足が悪くて歩いて行けないわあ…。大きい字の本※1があるといいなあ。

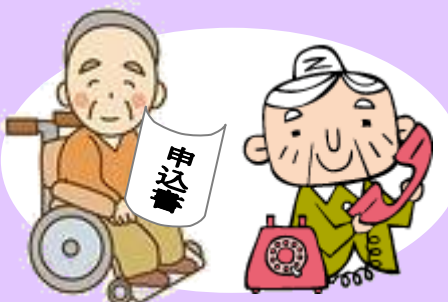
※1 大きい字で書かれた本「大活字本」があります

「本の宅配サービス」の申込方法から、サービス開始までをわかりやすくご紹介します。今まで、なかなか図書館へ来られなかった方も、このサービスを利用すれば、ご自宅に居ても読みたい本がお手元に届きます。「いつでも、だれでも、どこでも」本にふれあう喜びを！！  
ご不明な点がありましたら、お気軽にお問い合わせください。

こんなときは、「本の宅配サービス」を利用しよう！

① ご本人、またはご家族の方等の申し込み

本の宅配サービス申込書

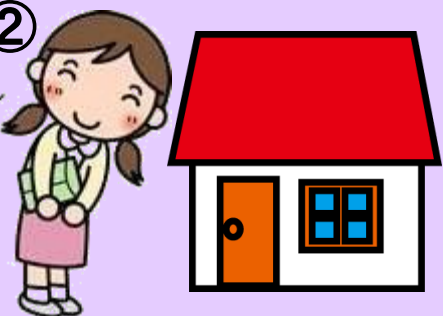


申込書は、市内図書館、国東市役所・各総合支所・出張所窓口、保健センター・社会福祉協議会に設置しています。

電話  
ファックス  
メール等

市内各図書館

②



ご自宅に伺い、サービスの説明と、簡単な調査・質問を行います。

③ サービス利用決定

⑤ 「貸出希望の本」の申し込み

国東市図書館所蔵の本から「貸出希望の本」をお探ししてお届けします。  
※ご希望の本が準備できない場合は事前に連絡します。

⑥ 本のお届け

「本の宅配サービス」開始

④

- ◆ 「本の宅配カレンダー」の日程により宅配サービスを開始します。
- ◆ 「貸出希望の本」を市内図書館へ申込みます。(申し込みがない場合は、宅配は行いません)

自宅で

本の申し込み  
受け取り



専用の「貸出バッグ」に入れてお届けします。

## 「こんなときは？」Q&A

Q. デイケアに通っています。宅配予定日に不在でも借りることはできますか？

A. ご不在の場合でも、所定の場所に連絡票と一緒にバッグを置きます。返却の場合も、届けられたバッグに入れて、所定の場所に置いていただければ、回収いたします。

Q. 希望の本の申し込みはどうするの？本の一覧とかあるの？

A. ①電話で申し込む。②「宅配貸出申込書」に記入しファックス送信する。③メール送信する。などの方法で受け付けていますので、ご自分にあった方法で申し込んでください。毎月、図書案内をお届けします。市のホームページ検索もご利用になれます。

Q. 誰が申し込みしてもいいの？家族と同居していますが、利用できますか？

A. 裏面の「利用できる方」に該当するご本人、またはその家族の方、代理の方を通じて申込みができます。また、同居する家族の方がいても、図書館に行けない等の理由がある場合は、ご利用いただけます。

Q. 返却期限内に読めなかった本は、延長できますか？

A. 貸出期間は、2週間で、延長はできません。読める範囲で申し込んでください。借りた冊数がわからなくなった場合は、返却時に確認しますのでご安心ください。