

# 施設整備を行います。

## テレビ放送のデジタル化とは…

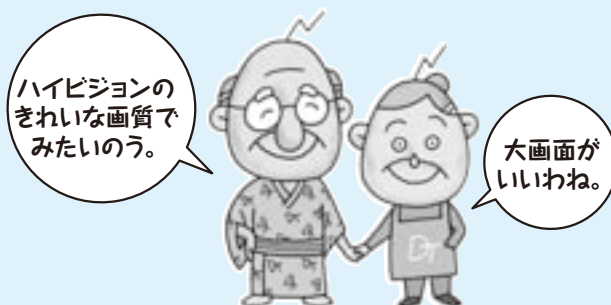
現在、皆様のご覧になっているテレビは、地上アナログ放送です。この地上アナログ放送は、2011年7月24日まで引き続き放送サービスを提供していきませんが、それ以降は、地上デジタル放送に移行することとなります。

### 2006年12月より大分県内でも「地上デジタル放送」が始まります。

「地上デジタル放送」とは、各テレビ局が既存の鉄塔にデジタル電波送信装置を整備して、デジタル放送を各地域に配信することです。県内ではNHK、OBS、TOS、OABの各局が地上デジタル放送を始めます。（ちなみに、人工衛星を使ったBSデジタル放送やCSデジタル放送はすでに行われています）

### 地上デジタル放送には、どのような特徴があるのでしょうか？

- ★高画質な映像や高品質な音声
  - ・鮮明な画像で、テレビ画像が二重になるゴースト現象もない。
  - ・音質が極めて鮮明で臨場感がある。
- ★データ放送により、地域情報や天気予報といった生活に密着した情報を観たいとき、知りたい時に見ることができます。
- ★字幕放送や解説放送がより充実します。



### 地上デジタル放送の問題点は？

- ★地上デジタル放送を視聴するためには、地上デジタルチューナー付きテレビや地上デジタルチューナーを購入する必要があります。（CS、BSチューナーでは視聴することはできません）
- ★テレビ難視聴地域で現在共同アンテナを整備してテレビを視聴している地域では、地上デジタル放送を視聴するためには、ほとんどの施設を改修する必要があり、今後の具体的な方針についての協議が必要となってきます。（共聴施設組合への説明会は、平成19年4月ごろより実施します。期日については、改めてお知らせします）



2011年の未来からやってきたデジテレ・ファミリー。詳しくは(社)地上デジタル放送推進協会のHPをごらんください。