

令和8年度 国東市 子育てカレンダー

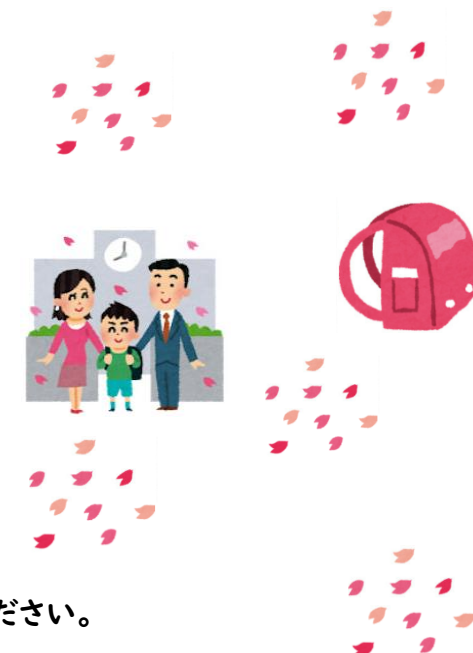
◆ 乳幼児健診/2歳児親子歯磨き教室日程

会場: 武蔵保健福祉センター

月	日	乳児健診 (前期)	乳児健診 (後期)	1歳6か月児健診		2歳児親子歯みがき教室		3歳児健診	
4月	7日	R7年12月生	R7年6月生	21日	R6年8月1日～8月25日生			21日	R4年8月1日生～8月20日生
5月	12日	R8年1月生	R7年7月生	19日	R6年8月26日～9月10日生			19日	R4年8月21日～9月10日生
6月	9日	R8年2月生	R7年8月生	16日	R6年9月11日～10月31日生	4日	R5年11月1日～R6年3月31日生	16日	R4年9月11日～9月30日生
7月	7日	R8年3月生	R7年9月生	14日	R6年11月1日～11月30日生			14日	R4年10月1日～11月5日生
8月	4日	R8年4月生	R7年10月生	18日	R6年12月1日～12月31日生	6日	R6年4月1日～7月31日生	18日	R4年11月6日～11月25日生
9月	8日	R8年5月生	R7年11月生	15日	R7年1月1日～1月31日生			15日	R4年11月26日～12月31日生
10月	6日	R8年6月生	R7年12月生	20日	R7年2月1日～3月10日生			20日	R5年1月1日～1月31日生
11月	10日	R8年7月生	R8年1月生	17日	R7年3月11日～4月30日生	5日	R6年8月1日～10月31日生	17日	R5年2月1日～3月5日生
12月	8日	R8年8月生	R8年2月生	15日	R7年5月1日～6月15日生			15日	R5年3月6日～4月25日生
1月	12日	R8年9月生	R8年3月生	19日	R7年6月16日～7月15日生			19日	R5年4月26日～5月25日生
2月	9日	R8年10月生	R8年4月生	16日	R7年7月16日～7月31日生			16日	R5年5月26日～7月31日生
3月	9日	R8年11月生	R8年5月生						

◆ 5歳児相談会日程

月	日	対象地区	会場	対象者
5月	28日	安岐・武蔵・国東	武蔵保健福祉センター	R3年4月2日～5月15日生
6月	23日	安岐・武蔵・国東	武蔵保健福祉センター	R3年5月16日～6月15日生
7月	23日	安岐・武蔵・国東	武蔵保健福祉センター	R3年6月16日～8月10日生
8月	27日	安岐・武蔵・国東	武蔵保健福祉センター	R3年8月11日～9月15日生
9月	29日	安岐・武蔵・国東	武蔵保健福祉センター	R3年9月16日～10月15日生
10月	29日	安岐・武蔵・国東	武蔵保健福祉センター	R3年10月16日～11月15日生
11月	26日	安岐・武蔵・国東	武蔵保健福祉センター	R3年11月16日～12月25日生
12月	22日	安岐・武蔵・国東	武蔵保健福祉センター	R3年12月26日～R4年2月20日生
1月	28日	国見	みんなかん	個別にご案内いたします
2月	25日	安岐・武蔵・国東	武蔵保健福祉センター	R4年2月21日～4月1日生



※健診・相談会対象者の受診時期はあくまで目安です。ご不明な点がございましたらお気軽にお問い合わせください。



令和8年度 国東市 子育てカレンダー

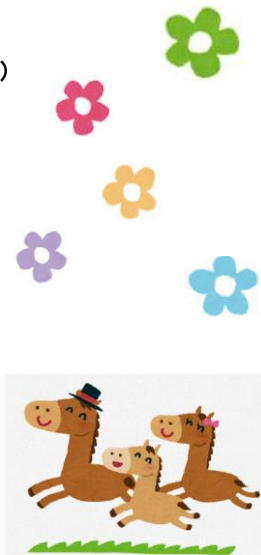


◆ 離乳食教室/プレママ・プレパパ教室

会場・詳細は母子モでご確認ください。★要予約(離乳食教室は2日前まで)
* 離乳食教室とプレママ・プレパパ教室は**個別対応も可能です**。お電話でご相談ください。



月	プレママ・プレパパ教室 (月1回/木曜日)	離乳食教室 (月1回/金曜日)
4月	23日	17日
5月	21日	14日(木)
6月	18日	26日
7月	16日	30日(木)
8月	13日	28日
9月	24日	30日(水)
10月	22日	23日
11月	19日	13日
12月	24日	18日
1月	21日	29日
2月	18日	19日
3月	18日	12日



◆ こころや言葉の相談会

会場: 予約時にお伝えします。★完全予約制
※保健師や保育所・幼稚園・こども園の先生にご相談ください。



月	子どもの発達相談日 (作業療法士・言語聴覚士等)	子育て相談日 (臨床心理士)
4月	24日	22日
5月	15日・22日	27日
6月	19日	10日
7月	31日	22日
8月	21日	12日
9月	11日	9日
10月	16日	14日
11月	20日	25日
12月	11日・18日	23日
1月	15日	27日
2月	19日	24日
3月	5日・26日	24日

◆ 住民健診 (特定健診・がん検診)

★要予約 右記QRコードよりWEB予約が便利です。

※赤字の日程は託児があります! 託児希望の方はお電話でご予約ください。

4/22 (水)~予約受付開始
市民健康課 保健推進係
8:30~17:00 (0978)72-5189



開催月	安岐中央公民館ホール	武蔵保健福祉センター	アストくにさき	国見みんなかん
5月		25日・31日		15日・27日
6月		12日	8日・25日	28日
7月	15日	3日	12日・23日	
9月	6日・18日		3日	8日
10月	5日・20日		24日	
11月	7日		20日・25日	

★お問い合わせ★ 平日8:30~17:00

国東市役所子育て支援課 (国東市こども家庭センター) ☎0978-72-5114

妊娠・出産・育児をフルサポート!

母子手帳アプリ「ひだまりネット」by母子モ



いつでも★かんたんWEB予約!

- ★ 予防接種のスケジュール管理ができます!
- ★ イベントや教室等のお知らせが届き、予約ができます!
- ★ 妊婦さんや子育て世代におすすめのレシピが届きます!
- ★ 市や県からの子育て情報が届きます!



国東市の便利な子育て情報はこちらから! →
子育て応援サイト

「くにさき こそだて日和」

国東での子育てがもっと楽しく充実します!

